

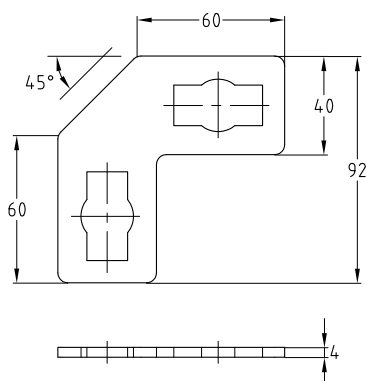
### MPR-spojovací desky typ S pozinkované

#### Použití

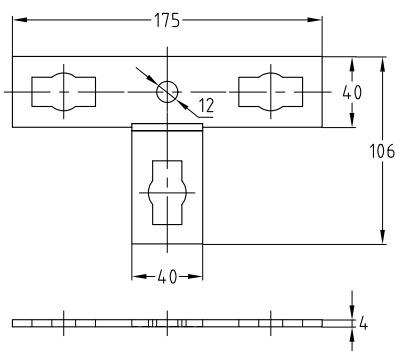
- Stabilní spojovací prvky pro rámy a předstěnové instalace s MPR-systémovými součástmi
- Oblast použití ve vnitřních prostorách

#### Výhody pro Vás

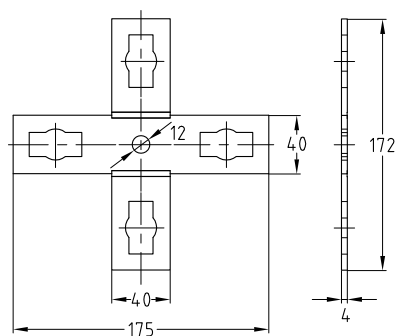
- Rychlá a jednoduchá montáž **rohových, křížových spojek a T spojek**
- Montážní desky umožňují sestavit rámové konstrukce v jedné rovině se shodným vyrovnaním drážek
- Dobré přizpůsobení šířkám nosníků; u rámových konstrukcí zůstávají rohy volné
- Rychlá a jednoduchá montáž ve spojení se spojovacím zámkem MPR



MPR-úhlová L-příložka 90° typ S



MPR-úhlová T-příložka typ S



MPR-křížová příložka typ S

|                       | Pro profily  | Č. zboží | Předávací jednotka | Balení |
|-----------------------|--------------|----------|--------------------|--------|
| Úhlová L-příložka 90° | 41/21-41/124 | 152316   | 25                 | Kusů   |
| Úhlová T-příložka     |              | 152313   |                    |        |
| Křížová příložka      |              | 152306   |                    |        |