

KÁBLOVÁ PRÍCHYTKA

KÁBLOVÉ ROZVODY
ĽAHKO A RÝCHLO



NOVINKA NA TRHU!

PROFESIONÁLNE
ELEKTROINŠTALAČNÉ
SYSTÉMY

KÁBLOVÁ PRÍCHYTKA

KÁBLOVÉ ROZVODY ĽAHKO A RÝCHLO



KÁBLOVÁ PRÍCHYTKA S HMOŽDINKOU U1

Príchytka U1 sa skladá z hmoždinky a dvoch ramien, ktoré sú navzájom spojené do jedného nerozoberateľného celku.

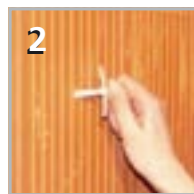
VÝHODY

- Uľahčí Vám prácu s pripevňovaním rozvodov.
- K montáži potrebujete iba vŕtačku a kladivo.
- Nepotrebujete sadru!
- Použitie pod omietku s minimálnou hrúbkou 8mm.
- Rýchlejšia montáž - vsunutie príchytky do vyvŕtanej diery, zatlačenie trňa a zasunutie vodiča.
- Prehľadnejšie elektrické rozvody.
- Pod príchytka je možné opakovane vkladať a vyberať až štyri ploché káble.
- Možnosť pracovať pri teplotách pod bodom mrazu.
- Jednoduchá montáž stropných rozvodov.
- Výborne drží v dutých materiáloch.
- Nie je potrebné sekať drážku, takže nedochádza k narušeniu statiky muriva, najmä u dutých priečok.
- Nemôže dôjsť k poškodeniu upevňovaných káblov.

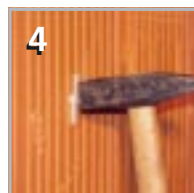
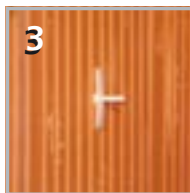
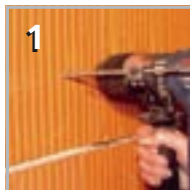


INŠTALÁCIA PRÍCHYTKY:

Telo hmoždinky je konštrukčne riešené pre uchytene do plných materiálov (preklady, tvárnice, kameň atď.), tiež do materiálov s dutinami (duté priečky, pálené tehlové bloky, atď.)



Pozor!!! V prípade dutých a mäkkých materiálov vŕtame otvory s priemerom 8mm, ak ide o materiál plný a tvrdý, vŕtame otvory s priemerom 10mm. V oboch prípadoch použijeme rovnakú veľkosť hmoždinky.



Do vyvŕtaných otvorov vložíme hmoždinky tak, aby ramena hmoždinky boli kolmé k rovine cesty vodičov a kladivom zarazíme vyčnievajúci trň z tela tak, aby bol v rovine s hlavou hmoždinky. Hmoždinka sa v otvore rozťahne a zaistí v potrebnej polohe.

Po takejto príprave káblovej trasy zasunieme kábel pod rameno hmoždinky, miernym nadvihnutím ramien. Kábel

nesmie byť pretočený.

Pod každé rameno hmoždinky je možné prichytiť až dva káble CYKYLO 3x1,5 alebo 3x2,5, prípadne iné káble do priemeru 5mm.



SŤAHOVACÍ PÁSIK S HMOŽDINKOU US1

Príchytka US1 sa skladá z hmoždinky a pásika, ktoré sú navzájom spojené do jedného nerozoberateľného celku.

VÝHODY

- Jej najväčšou výhodou je, že je možné pásik opakovane otvoriť a zatvoriť a tak pridávať alebo odoberať káble počas inštalácie elektrických rozvodov.
- Má všestranné využitie pre silno-prúdové, zabezpečovacie a telekomunikačné siete.
- Je určená špeciálne do podhládov, zdvojených podláh a všade tam, kde je potrebné ukladať spolu väčšie množstvo káblov.
- Príchytka sa vyrába v jednej veľkosti a upevní zväzok káblov s priemerom 50mm.
- Pre odlíšenie okruhov, sa príchytka vyrába v rôznych farbách.



INŠTALÁCIA PRÍCHYTKY:

Na navrhnujej trase inštalácie navŕtame otvory vo vzdialenosti 40cm

(v prípade dutých a mäkkých ma-

teriálov vŕtame otvory s priemerom 8mm, ak ide o materiál plný a tvrdý, vŕtame otvory s priemerom 10mm).



Do predvŕtaných otvorov vsunieme príchytka US1 a vyčnievajúci trň zatlačíme kladivkom. Týmto je príchytka ukotvená v nosnom materiály.



Po upevnení príchytiek po celej trase, zafixujeme potrebné množstvo káblov zatiahnutím pásiku.

Výrobky sú chránené osvedčením o zápise úžitkového vzoru!

STRADER s.r.o.

Nový riadok 374/60, 091 01 Stropkov
tel.: +421 54 7181 406
fax: +421 54 7181 408
inbox@strader.sk, www.strader.sk

zapísaná v OR OS v Prešove
oddiel: Sro, vložka: 13705/P
IČO: 36481599
IČ DPH: SK2020003238
č. účtu: 1660867157/0200

Prevádzka:

Sklad Bratislava, Vajnorská 127/B
(areál Istrochem a.s.), 836 05 Bratislava
tel./fax: +421 2 4488 2700
skladba@strader.sk



Spôľahlivosť Trvácnosť Rýchlosť Adaptabilnosť Dôslednosť Efektívnosť Racionálnosť