

## KKMBL...H42 Koleno žlabu 45°

### Informace:

**POUŽITÍ**

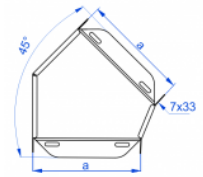
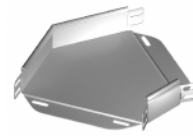
Změna směru vedení kabelových tras.

**MATERIÁL**

Ocelový plech zinkovaný metodou Sendzimira EN 10346:2011.

**Na objednávku:**
**F** - ocelový plech žárově zinkovaný ponorem podle EN ISO 1461:2011.

**E** - antikorozi ocel.

**L** - lakování práškové libovolné barvy.


K montáži použijte skrutky SGK M6x10 nebo SGK M6x12.

Na spájanie so žľabmi nie sú potrebné spojky!

### Verze:

 Tloušťka plechu: **0,7 mm**

Symbol	Sířka a [mm]	Kat. číslo	Množ./bal.	Hmotnost [kg]
KKMBL50H42	50	140103	20	0,08
KKMBL100H42	100	140303	20	0,13
KKMBL150H42	150	140503	10	0,22
KKMBL200H42	200	140603	10	0,31
KKMBL300H42	300	140803	10	0,59

### Související produkty:



KAJ...H42 Žlab KGL...H42 Žlab KGJ...H42 Žlab KGR...H42 Žlab KCJ...H42 Žlab KCL...H42 Žlab KOL...H42 Žlab KOJ...H42 Žlab



KBR...H42 Žlab KBL...H42 Žlab KBJ...H42 Žlab OPZJ...H42 Objížďka horizontální OPZBJ...H42 Objížďka horizontální OPNJ...H42 Objížďka vertikální OPNB...H42 Objížďka vertikální LUJ...H42 Úhel žlabu 90°



LUBJ...H42 Úhel žlabu 90° LUMJ...H42 Úhel žlabu 45° LUMB...H42 Úhel žlabu 45° LUPJ...H42 Úhel žlabu 90° LUMPJ...H42 Úhel žlabu 45° TRSJ...H42 T-redukce symetrická TRSB...H42 T-redukce symetrická SG... Šroub s půlkulatou hlavou (kompl.)



SM... Šroub se šestihlannou hlavou (komplet)