

LUJ...H42 Úhel žlabu 90°

Informace:

POUŽITÍ

Změna směru vedení kabelových tras. Ze směru horizontálního na vertikální.

MATERIÁL

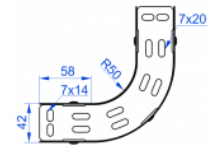
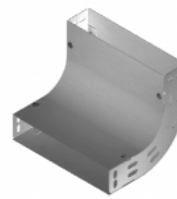
Ocelový plech zinkovaný metodou Sendzimira EN 10346:2011.

Na objednávku:

F - ocelový plech, žárově zinkovaný ponorem EN ISO 1461:2011.

E - antikorozi ocel.

L -lakování práškovou metodou libovolné barvy.



Na spojení so žlabmi použijte spojky!

Horný aj dolný kryt súčasťou dodávky tvarovky.
 Rýchla montáž káblov pri využití demontovateľných častí.

K montáži použijte skrutky SGK M6x10 nebo SGK M6x12.

Verze:

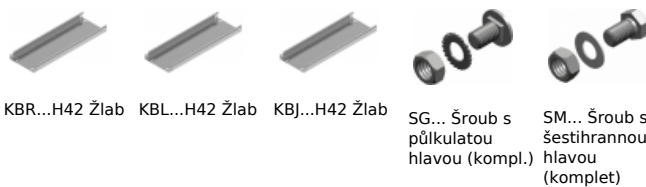
Tloušťka plechu: **1,0 mm**

Symbol	Sířka a [mm]	Kat. číslo	Množ./bal.	Hmotnost [kg]
LUJ50H42	50	146505	2	0,52
LUJ100H42	100	146510	2	0,80
LUJ150H42	150	146515	2	1,10
LUJ200H42	200	146520	2	1,36
LUJ300H42	300	146530	2	1,92
LUJ400H42	400	146540	2	2,20
LUJ500H42	500	146550	2	2,64
LUJ600H42	600	146560	2	3,03

Související produkty:



KAJ...H42 Žlab KGL...H42 Žlab KGJ...H42 Žlab KGR...H42 Žlab KCJ...H42 Žlab KCL...H42 Žlab KOL...H42 Žlab KOJ...H42 Žlab



KBR...H42 Žlab KBL...H42 Žlab KBJ...H42 Žlab SG... Šroub s půlkulatou hlavou (kompl.) SM... Šroub se šestihlannou hlavou (komplet)