

KKNMd Koleno kanálu 2-komorové 45°

Informace:

POUŽITÍ

Změna směru vedení kabelových tras.

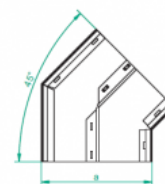
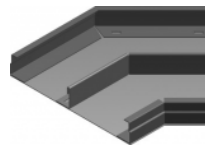
MATERIÁL

Ocelový plech zinkovaný metodou Sendzimir EN 10346:2011.

Na objednávku:

F - ocelový plech zároveň zinkovaný ponorem EN ISO 1461:2011

E - antikoročná ocel.



Verze:

 Tloušťka plechu: **1,0 mm**

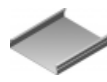
Symbol	Šířka a [mm]	Kat. číslo	Množ./bal.	Hmotnost [kg]
KKNMd175H38	175	531117	4	0,67
KKNMd190H38	190	531119	4	0,75
KKNMd240H38	240	531124	4	0,95
KKNMd340H38	340	531134	4	1,47

Související produkty:

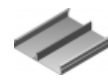
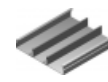

 LKt Úhel kanálu
3-komorový

 RKN Redukce
kanálu

 RKNd Redukce
kanálu
2-komorového

 RKNT Redukce
kanálu
3-komorového


KN Kanál


 KNd Kanál
2-komorový

 KNT Kanál
3-komorový

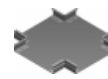
 KKN Koleno
kanálu

 KKNd Koleno
kanálu
2-komorové

 KKNT Koleno
kanálu
3-komorové

 KKNM Koleno
kanálu 45°

 KKNMt Koleno
kanálu
3-komorové 45°

 TKN Odbočovací
díle T kanálu

 CZKN Křížovátka
kanálu


LK Úhel kanálu


 LKd Úhel kanálu
2-komorový