

## KNt Kanál 3-komorový

### Informace:

**POUŽITÍ**

Vedení kabelových tras v podlaže.

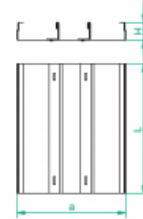
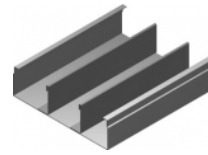
**MATERIÁL**

Ocelový plech zinkovaný metódou Sendzimira EN 10346:2011.

Na objednávku:

F - ocelový plech zároveň zinkovaný ponorem EN ISO 1461:2011

E - antikoročná oceľ.

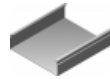


### Verze:

 Tloušťka plechu: **1,0 mm**

Symbol	Délka L [mm]	Šířka a [mm]	Kat. číslo	Množ./bal.	Hmotnost/1m	Užitečný průřez [mm <sup>2</sup> ]
<b>KNt 175H48/2</b>	<b>2000</b>	<b>175</b>	<b>540517</b>	<b>6</b>	<b>3,64</b>	<b>8200</b>
<b>KNt 175H48/3</b>	<b>3000</b>	<b>175</b>	<b>540617</b>	<b>6</b>	<b>3,64</b>	<b>8200</b>
<b>KNt 190H48/2</b>	<b>2000</b>	<b>190</b>	<b>540519</b>	<b>6</b>	<b>3,76</b>	<b>8920</b>
<b>KNt 190H48/3</b>	<b>3000</b>	<b>190</b>	<b>540619</b>	<b>6</b>	<b>3,76</b>	<b>8920</b>
<b>KNt 240H48/2</b>	<b>2000</b>	<b>240</b>	<b>540524</b>	<b>6</b>	<b>4,16</b>	<b>11320</b>
<b>KNt 240H48/3</b>	<b>3000</b>	<b>240</b>	<b>540624</b>	<b>6</b>	<b>4,16</b>	<b>11320</b>
<b>KNt 340H48/2</b>	<b>2000</b>	<b>340</b>	<b>540534</b>	<b>4</b>	<b>4,96</b>	<b>16120</b>
<b>KNt 340H48/3</b>	<b>3000</b>	<b>340</b>	<b>540634</b>	<b>4</b>	<b>4,96</b>	<b>16120</b>

### Související produkty:

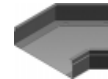
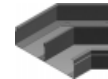
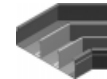


KN Kanál


 KNd Kanál  
2-komorový

 KKN Koleno  
kanálu

 KKNd Koleno  
kanálu  
2-komorové

 KKNt Koleno  
kanálu  
3-komorové

 KKNM Koleno  
kanálu 45°

 KKNMd Koleno  
kanálu  
2-komorové 45°

 KKNMt Koleno  
kanálu  
3-komorové 45°

 TKN Odbočovací  
díř T kanálu

 CZKN Křižovatka  
kanálu


LK Úhel kanálu


 LKd Úhel kanálu  
2-komorový

 LKt Úhel kanálu  
3-komorový

 RKN Redukce  
kanálu

 RKNd Redukce  
kanálu  
2-komorového

 RKNt Redukce  
kanálu  
3-komorového