

## TRSBJ...H42 T - redukce symetrická

### Informace:

#### POUŽITÍ

K montáži tvarovky se žlabem použijte spojku LZC ... a šrouby SGF M6x12.

#### MATERIÁL

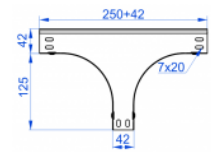
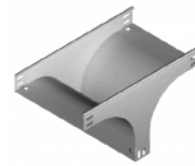
Ocelový plech zinkovaný metódou Sendzimira EN 10346:2011.

#### Na objednávku:

**F** - ocelový plech žárově zinkovaný ponorem podle EN ISO 1461:2011.

**E** - antikorozi ocel.

**L** - lakování práškové libovolné barvy.



K montáži použijte skrutky SGK M6x10 nebo SGK M6x12.

Na spájanie so žľabmi nie sú potrebné spojky!

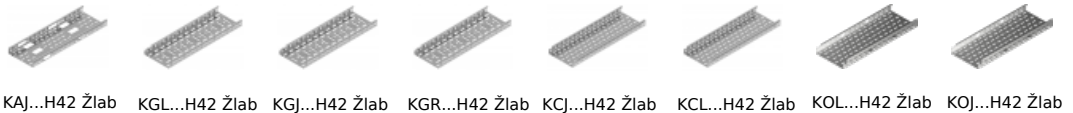
Rýchla montáž káblov bez potreby ich zafahovania s využitím demontovateľných častí.

### Verze:

Tloušťka plechu: **1,0 mm**

Symbol	Šířka a [mm]	Kat. číslo	Množ./bal.	Hmotnost [kg]
TRSBJ50H42	50	144904	1	0,65
TRSBJ100H42	100	145104	1	0,80
TRSBJ150H42	150	145304	1	0,99
TRSBJ200H42	200	145404	1	1,18
TRSBJ300H42	300	145604	1	1,56
TRSBJ400H42	400	148904	1	1,79
TRSBJ500H42	500	149004	1	2,15
TRSBJ600H42	600	149104	1	2,58

### Související produkty:



KAJ...H42 Žlab KGL...H42 Žlab KGJ...H42 Žlab KGR...H42 Žlab KCJ...H42 Žlab KCL...H42 Žlab KOL...H42 Žlab KOJ...H42 Žlab



KBR...H42 Žlab KBL...H42 Žlab KBJ...H42 Žlab SG... Šroub s půlkulatou hlavou (kompl.) SM... Šroub se šestihlannou hlavou (komplet)