

LCO3 Spojka C-úhelníku

Informace:

POUŽITÍ

Spojovací prvok pre vytváranie konštrukcií z C-úhelníkov o šírke 40 mm a výške 40 mm.

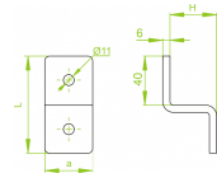
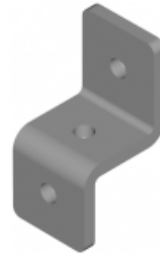
MATERIÁL

F - ocelový plech žiarovč zinkovaný ponorem podľa EN ISO 1461:2011.

Na objednávku:

F - antikorozní ocel.

L - lakování práškové libovolné barvy.



Pro montáž doporučujeme komplety šroubů typu SR....