

WWS/WWSO... Výložník zesílený

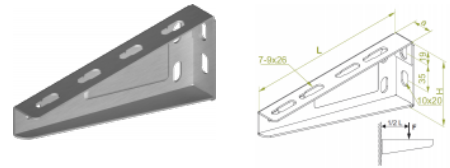
Informace:

POUŽITÍ

Upevnenie káblových žľabov, rebríkov s funkčnou odolnosťou v požáru

MATERIÁL

Ocelový plech zinkovaný metódou Sendzimira EN 10346:2011.



Při montáži na stěnu použijte 2 komplety PSRO M10×80 resp. PSRO M10×80 E.

Při montáži na konstrukci z C profilu použijte 2 komplety SM M10×20

Při montáži:

■ žľabov použijte komplet SGN M6×12 resp. SGN M6×12 E

■ rebríkov použijte 2 držiaky rebríka ZMO resp. ZMO E a 2 komplety

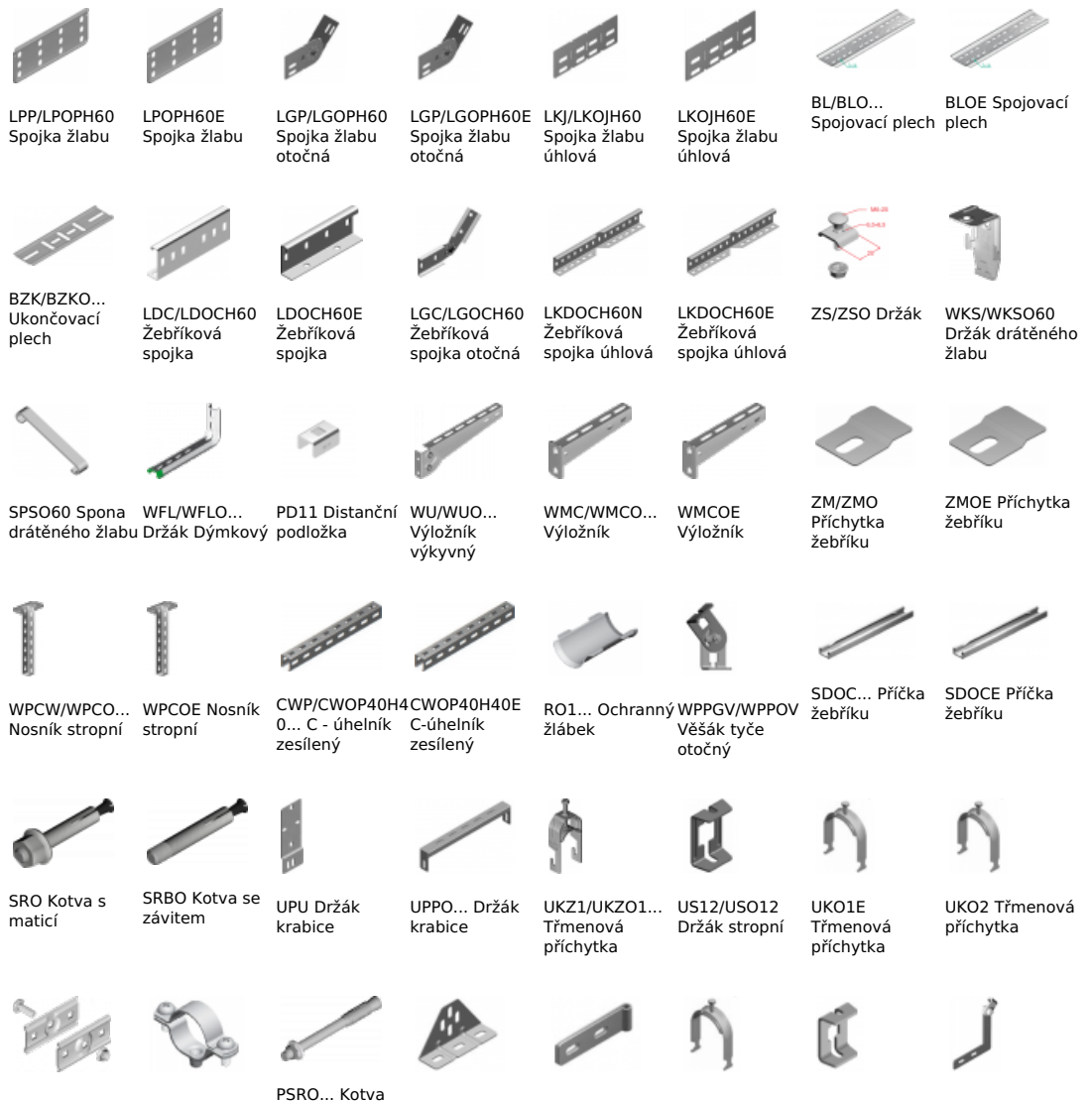
SGN M8×14 resp. SGN M8×14 E

■ drôtených žľabov použijte 2 držiaky ZSO

Verze:

Symbol	Délka L [mm]	Kat. číslo	Množ./bal.	Výška H [mm]	Hmotnost [kg]
WWS/WWSO100	122	710510	50	80	0,19
WWS/WWSO150	172	710515	50	80	0,28
WWS/WWSO200	222	710520	30	90	0,38
WWS/WWSO300	322	710530	30	115	0,77
WWS/WWSO400	422	710540	20	115	1,20

Související produkty:



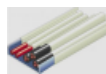
USSPW/USSPWOKSA... Objímka
Spojka kabele
dráténého žlabu



USSN/USO
Spojka
dráténého žlabu



NLM Spojka tyče



FLAMMOTECT-K
S1 PYRO-SAFE -
protipožiarný
intumescenčný
náter



USOVE Držák
stropní



PGM... Závitová
tyč



WPOVE Věšák
tyče otočný

Prstenová s
maticí



TRSO...
Zatlouací kotva
ocelová



SBO... Šroub do
betonu



UTM/UTMO
Držák
trojúhelníkový



SGN Šroub s
půlkulatou
hlavou
(komplet)



SBSO... Šroub
do betonu



UPW/UPWO
Držák



SM... Šroub se
šestihrannou
hlavou
(komplet)



KWBO... Kotva
Masarykova



UKO1 Třmenová
příchytká



NS... Matice



GSO... Kotva
roztiažná



USV/USOV
Držák stropní



PP... Podložka



KSKO... Kotva
do dutých
stropů



UPWK/UPWKO
Držák



PW... Podložka
velkoplošná



PYRO-SAFE KS1
Protipožiární
náter

