

RKLSC...H110 Redukce žlabu levá

Informace:

POUŽITÍ

Redukce šířky kabelové trasy.

MATERIÁL

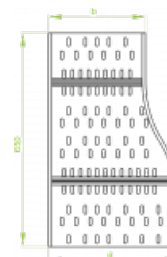
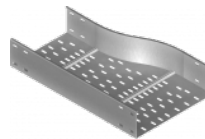
Ocelový plech zinkovaný metódou Sendzímira EN 10346:2011.

Na objednávku:

F - ocelový plech, žárově zinkovaný ponorem EN ISO 1461:2011.

E - antikorozióнная ocel.

L - lakování práškové libovolné barvy.



K spojování tvarovky se samonosným žlabem je třeba použít spojku tvarovky LSSU ... a šrouby SGK M8x16.

Při neštandardních šířkách žlabov je potrebné upresniť rozmery a, b.

Verze:

Tloušťka plechu: **2,0 mm**

Symbol	Kat. číslo	Množ./bal.	Hmotnost [kg]	Rozměr a [mm]	Rozměr b [mm]
RKLSC300/200H110	231332	1	4,29	300	200
RKLSC400/300H110	231342	1	5,09	400	300
RKLSC500/400H110	231352	1	5,69	500	400
RKLSC600/500H110	231362	1	6,29	600	500