

KRLZP...H200 Redukční koleno levé

Informace:

POUŽITÍ

K montáži tvarovky se žlabem použijte spojku LZC ... a šrouby SGF M6x12.

MATERIÁL

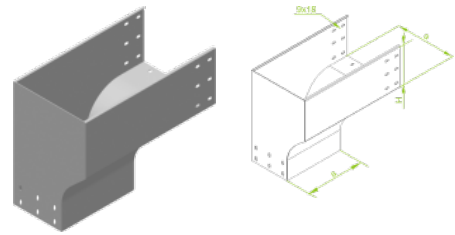
Ocelový plech, žárově zinkovaný ponorem EN ISO 1461:2011.

Na objednávku:

E - antikoroziní ocel.

L - lakování práškové libovolné barvy.

Pro spojení tvarovky se žlabem doporučujeme použít spojku LZC ... a šrouby SGF M8x14.



Verze:

Tloušťka plechu: **1,5 mm**

Symbol	Sířka a [mm]	Kat. číslo	Množ./bal.	Hmotnost [kg]
KRLZP200H200	200	374620	10	6,10
KRLZP300H200	300	374630	4	6,92
KRLZP400H200	400	374640	4	7,80
KRLZP500H200	500	374650	4	8,74
KRLZP600H200	600	374660	4	9,75