

## KKMBJ...H30 Koleno žlabu 45°

### Informace:

**POUŽITÍ**

Změna směru vedení kabelových tras.

**MATERIÁL**

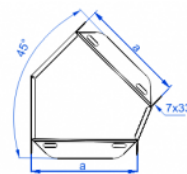
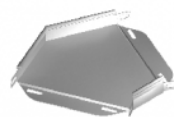
Ocelový plech zinkovaný metódou Sendzímira EN 10346:2011.

**Na objednávku:**

**F** - ocelový plech žárově zinkovaný ponorem podle EN ISO 1461:2011.

**E** - antikorozi ocel.

**L** - lakování práškové libovolné barvy.



K montáži použijte skrutky SGK M6x10 nebo SGK M6x12.

Na spájanie so žľabmi nie sú potrebné spojky!

### Verze:

Tloušťka plechu: **1,0 mm**

Symbol	Šířka a [mm]	Kat. číslo	Množ./bal.	Hmotnost [kg]
<b>KKMBJ50H30</b>	<b>50</b>	<b>135305</b>	<b>20</b>	<b>0,09</b>
<b>KKMBJ100H30</b>	<b>100</b>	<b>135310</b>	<b>20</b>	<b>0,16</b>
<b>KKMBJ150H30</b>	<b>150</b>	<b>135315</b>	<b>10</b>	<b>0,34</b>
<b>KKMBJ200H30</b>	<b>200</b>	<b>135320</b>	<b>10</b>	<b>0,39</b>
<b>KKMBJ300H30</b>	<b>300</b>	<b>135330</b>	<b>10</b>	<b>0,76</b>

### Související produkty:



KGJ...H30 Žlab



KGR...H30 Žlab



KGL...H30 Žlab



KBJ...H30 Žlab



KBR...H30 Žlab