

## TKBJ...H30 T-kus žlabu

### Informace:

**POUŽITÍ**

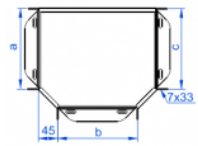
Rozvětvení kabelových tras.

**MATERIÁL**

Ocelový plech zinkovaný metódou Sendzimira EN 10346:2011.

**Na objednávku:**
**F** - ocelový plech žárově zinkovaný ponorem podle EN ISO 1461:2011.

**E** - antikoroziózní ocel.

**L** - lakování práškové libovolné barvy.


K montáži použijte skrutky SGK M6x10 nebo SGK M6x12.

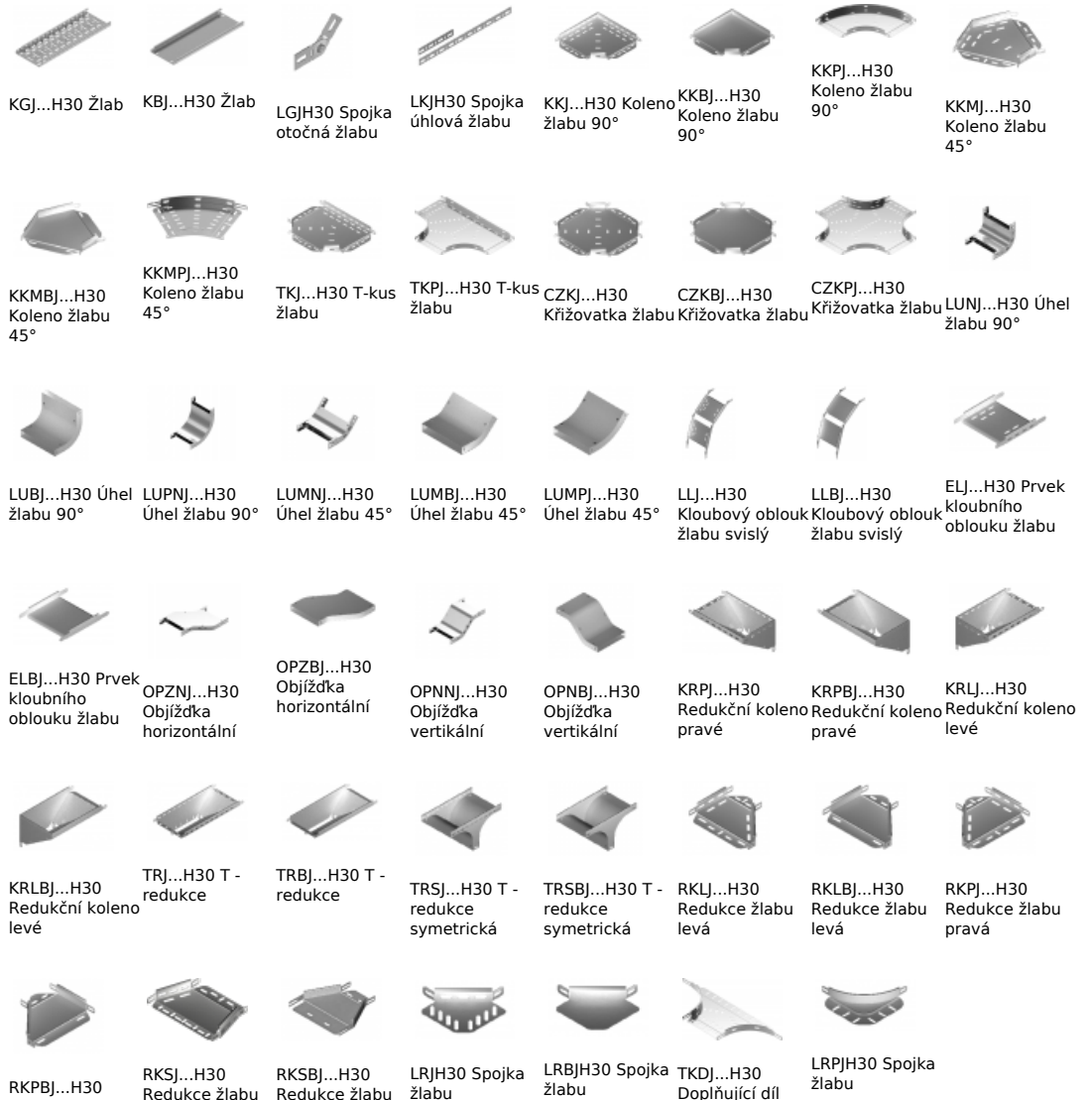
Na spájanie so žľabmi nie sú potrebné spojky!

### Verze:

 Tloušťka plechu: **1,0 mm**

Symbol	Šírka a [mm]	Kat. číslo	Mnoz./bal.	Hmotnost [kg]
<b>TKBJ50H30</b>	<b>50</b>	<b>135505</b>	<b>20</b>	<b>0,17</b>
<b>TKBJ100H30</b>	<b>100</b>	<b>135510</b>	<b>20</b>	<b>0,25</b>
<b>TKBJ150H30</b>	<b>150</b>	<b>135515</b>	<b>10</b>	<b>0,42</b>
<b>TKBJ200H30</b>	<b>200</b>	<b>135520</b>	<b>10</b>	<b>0,61</b>
<b>TKBJ300H30</b>	<b>300</b>	<b>135530</b>	<b>10</b>	<b>1,18</b>

### Související produkty:



Redukce žlabu symetrická symetrická rozvetvovacia rozvetvovacia žlabu T rozvetvovacia  
pravá