

## KRPBJ...H80 Redukční koleno pravé

### Informace:

**POUŽITÍ**

K montáži tvarovky se žlabem použijte spojku LZC ... a šrouby SGF M6x12.

**MATERIÁL**

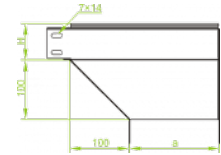
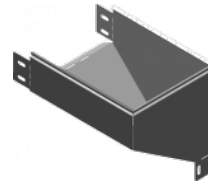
Ocelový plech zinkovaný metodou Sendzimira EN 10346:2011.

**Na objednávku:**

**F** - ocelový plech žárově zinkovaný ponorem podle EN ISO 1461:2011.

**E** - antikoroziční ocel.

**L** - lakování práškové libovolné barvy.



K montáži použijte skrutky SGK M6x10 nebo SGK M6x12.

Na spájanie so žľabmi nie sú potrebné spojky!

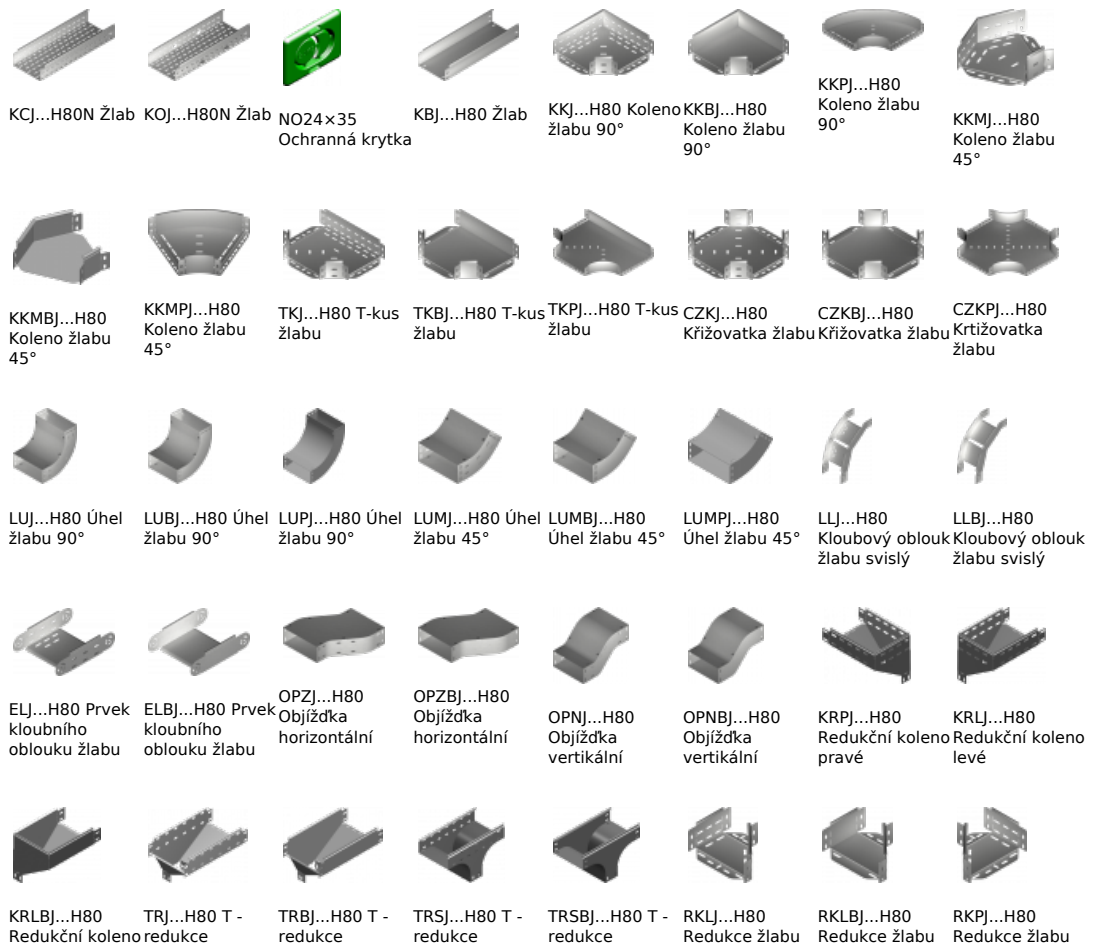
Rýchla montáž káblov bez potreby ich zafahovania s využitím demontovateľných častí kolena.

### Verze:

Tloušťka plechu: **1,0 mm**

| Symbol      | Sírka a [mm] | Kat. číslo | Množ./bal. | Hmotnost [kg] |
|-------------|--------------|------------|------------|---------------|
| KRPBJ100H80 | 100          | 188310     | 4          | 0,88          |
| KRPBJ150H80 | 150          | 188315     | 4          | 1,34          |
| KRPBJ200H80 | 200          | 188320     | 4          | 1,78          |
| KRPBJ300H80 | 300          | 188330     | 2          | 2,78          |
| KRPBJ400H80 | 400          | 188340     | 2          | 3,60          |
| KRPBJ500H80 | 500          | 188350     | 2          | 4,60          |
| KRPBJ600H80 | 600          | 188360     | 2          | 5,50          |

### Související produkty:



| levé  |   |   | symetrická  | symetrická   | levá  | levá  | pravá |
|---|---|---|---|--|---|---|-------|
|  |  |  |  |  |  |  |       |
| RKPBJ...H80<br>Redukce žlabu<br>pravá   | RKSJ...H80<br>Redukce žlabu<br>symetrická   | RKSBJ...H80<br>Redukce žlabu<br>symetrická  | LRJH80 Spojka<br>žlabu<br>rozvetvovacia   | LRBJH80 Spojka<br>žlabu<br>rozvetvovacia   | TKDJ...H80<br>Doplnujúci diel<br>žlabu T  | LRPJH80 Spojka<br>žlabu<br>rozvetvovacia  |       |