

## WLS Vešiak stropný

### Informace:

**Použitie**

Vešanie žľabov o šírke 75 a 120 mm na strop.

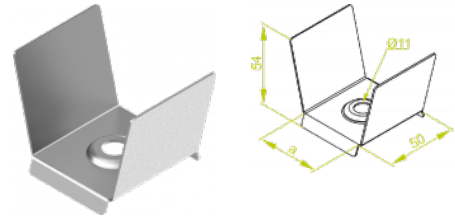
**Materiál**

Oceľ zinkovaná ponorom EN ISO 1461:2011,

**Na objednávku:**

**F** - oceľ žiarovo zinkovaná ponorom EN ISO 1461:2011,

**E** - nerezová oceľ EN 10088,



- rýchla montáž na strop pri použití závitovej tyče.

