

WSL75 Vešiak stropný

Informace:

Použitie

Vešanie žľabov o šírke 75 a 120 mm na strop.

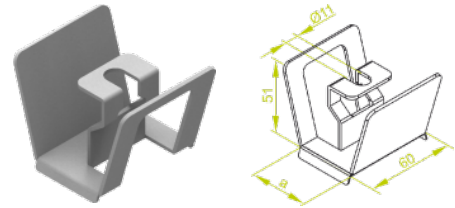
Materiál

Oceľ zinkovaná ponorom EN ISO 1461:2011,

Na objednávku:

F - oceľ žiarovo zinkovaná ponorom EN ISO 1461:2011,

E - nerezová oceľ EN 10088,



- rýchla montáž na strop pri použití závitovej tyče,

