

## CMM41H21...F C-uholník montážny

### Informace:

#### POUŽITIE

Na vešanie lúčok aj ako konštrukčný prvok na pripevnenie káblových žŕabov a rebríkov. Ako stojina pre výložníky typu: WW..., WWS/WWSO..., WWC..., WWCN..., WMC/WMCO..., WMCN..., WPL..., WWD..., WPT..., WTL..., WWT... .

#### MATERIÁL

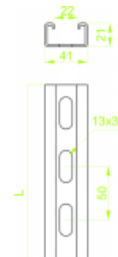
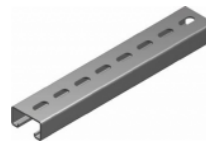
Oceľ žiarovo zinkovaná ponorom EN ISO 1461:2011.

#### Na objednávku:

L - lakovanie v štandardnej farbe RAL

#### POZOR!

- Pri objednávke nad 200 ks, možnosť vyhotovenia viných dĺžkach a hrúbkach.
- Na montáž C-uholníka je potrebné použiť skrutky SGK10x20 alebo SGM10x20.



### Verze:

Tloušťka plechu: **2,5 mm**

Symbol	Délka L [mm]	Šířka a [mm]	Kat. číslo	Množ./bal.	Výška H [mm]	Hmotnost [kg]
<b>CMM41H21/2F</b>	<b>2000</b>	<b>41</b>	<b>620322</b>	<b>8</b>	<b>21</b>	<b>4,20</b>
<b>CMM41H21/3F</b>	<b>3000</b>	<b>41</b>	<b>620332</b>	<b>8</b>	<b>21</b>	<b>6,30</b>