

LUMBJ...H30 Úhel žlabu 45°

Informace:

POUŽITÍ

Změna směru vedení kabelových tras. Ze směru horizontálního na vertikální.

MATERIÁL

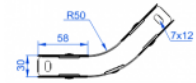
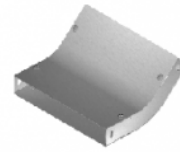
Ocelový plech zinkovaný metodou Sendzimira EN 10346:2011.

Na objednávku:

F - ocelový plech, žárově zinkovaný ponorem EN ISO 1461:2011.

E - antikorozi ocel.

L - lakování práškovou metodou libovolné barvy.



Na spojení so žlabmi použite spojky!

Horný aj dolný kryt súčasťou dodávky tvarovky.
 Rýchla montáž káblov pri využití demontovateľných častí.

K montáži použijte skrutky SGK M6x10 nebo SGK M6x12.

Verze:

Tloušťka plechu: **1,0 mm**

Symbol	Sířka a [mm]	Kat. číslo	Množ./bal.	Hmotnost [kg]
LUMBJ50H30	50	135905	2	0,34
LUMBJ100H30	100	135910	2	0,52
LUMBJ150H30	150	135915	2	0,72
LUMBJ200H30	200	135920	2	0,92
LUMBJ300H30	300	135930	2	1,30

Související produkty:

