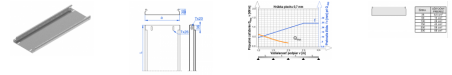


KBL...H30 Žlab

Informace:

POUŽITÍ

Vedení různého typu kabelových tras.



MATERIÁL

Ocelový plech zinkovaný metodou Sendzimira EN 10346:2011.

Na objednávku:

E - antikoroziózná oceľ.

L - lakování práškovou metodou libovolné barvy.

Možnost spojování žlabů bez spojek zasouváním jeden do druhého!

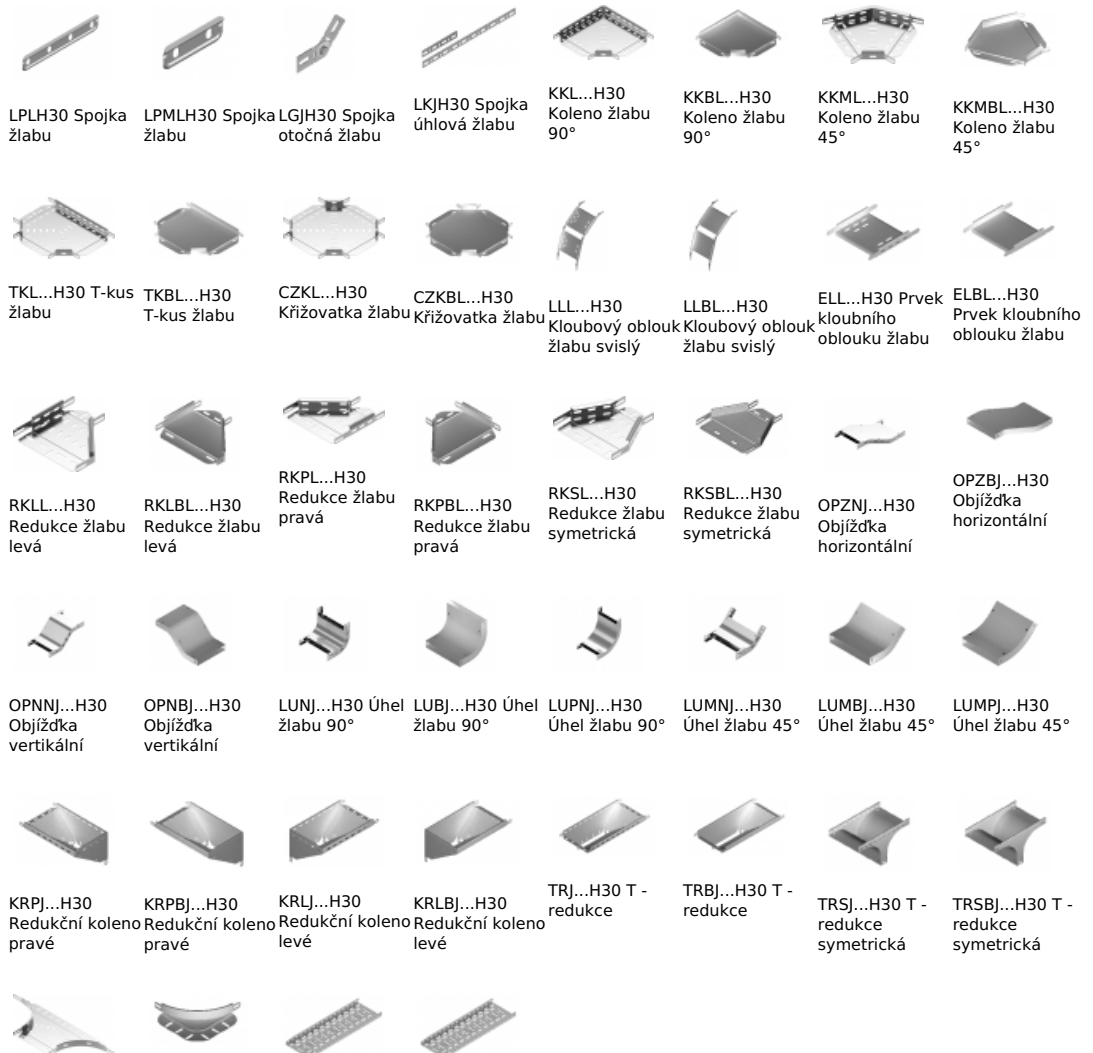
K montáži použijte šrouby SGK M6x10 nebo SGK M6x12.

Verze:

Tloušťka plechu: **0,7 mm**

| Symbol | Délka L [mm] | Sířka a [mm] | Kat. číslo | Množ./bal. | Hmotnost/1m | Užitečný průřez [mm ²] |
|-------------|--------------|--------------|------------|------------|-------------|------------------------------------|
| KBL200H30/2 | 2000 | 200 | 130920 | 6 | 1,68 | 5800 |
| KBL200H30/3 | 3000 | 200 | 131020 | 6 | 1,68 | 5800 |
| KBL300H30/2 | 2000 | 300 | 130930 | 6 | 2,28 | 8800 |
| KBL300H30/3 | 3000 | 300 | 131030 | 6 | 2,28 | 8800 |
| KBL35H30/2 | | | | | | |

Související produkty:



| | | | |
|-----------------|----------------|----------------|----------------|
| TKDJ...H30 | LRPJH30 Spojka | KGL...H30 Žlab | KGR...H30 Žlab |
| Doplnujúci diel | žlabu | | |
| žlabu T | rozvetvovacia | | |