

## LUBJ...H100 Úhel žlabu 90°

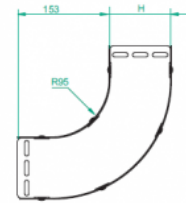
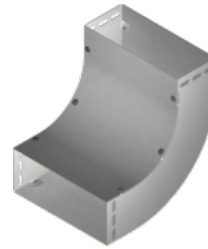
### Informace:

#### POUŽITÍ

Změna směru vedení kabelových tras. Ze směru horizontálního na vertikální.

#### MATERIÁL

Ocelový plech zinkovaný metodou Sendzimir EN 10346:2011.  
**Na objednávku:**  
**F** - ocelový plech, žárově zinkovaný ponorem EN ISO 1461:2011.  
**E** - antikorozi ocel.  
**L** - lakování práškovou metodou libovolné barvy.



Na spojení so žlabmi použite spojky!

Horný aj dolný kryt súčasťou dodávky tvarovky.  
 Rýchla montáž káblov pri využití demontovateľných častí.

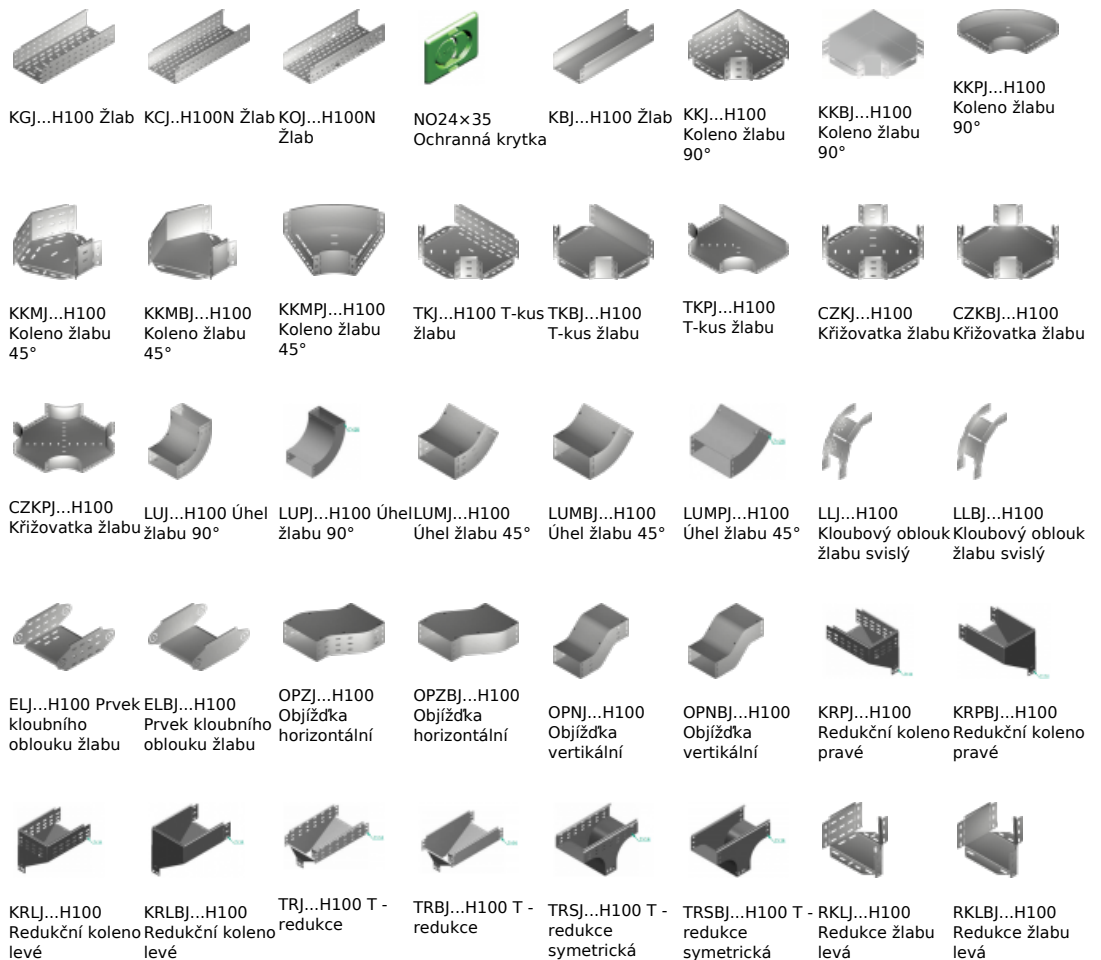
K montáži použijte skrutky SGK M6x10 nebo SGK M6x12.

### Verze:

Tloušťka plechu: **1,0 mm**

Symbol	Sířka a [mm]	Kat. číslo	Množ./bal.	Hmotnost [kg]
LUBJ100H100	100	116910	2	1,54
LUBJ150H100	150	116915	2	1,89
LUBJ200H100	200	116920	2	2,24
LUBJ300H100	300	116930	2	2,93
LUBJ400H100	400	116940	2	3,63
LUBJ500H100	500	116950	2	4,31
LUBJ600H100	600	116960	2	5,01

### Související produkty:





RKPJ...H100  
Redukce žlabu  
pravá



RKPBJ...H100  
Redukce žlabu  
pravá



RKSJ...H100  
Redukce žlabu  
symetrická



RKSBJ...H100  
Redukce žlabu  
symetrická



LRJH100 Spojka  
žlabu  
rozvetvovacia



LRBH100 Spojka žlabu  
rozvetvovacia



TKDJ...H100  
Doplňujúci diel  
žlabu T



LRPJH100  
Spojka žlabu  
rozvetvovacia