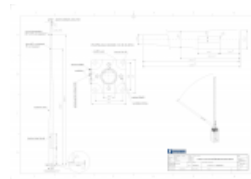


S-40C/3 170/102 SCHÖNGEN NO BOX HINGE Kamerový oceľový kužeľový stĺp s VÝKLOPNOU prírubou

Informace:

POUŽITIE

- **Kamerový oceľový kužeľový stĺp - stožiar s VÝKLOPNOU prírubou** o výške **4 m**, slúži obyčajne na inštaláciu kamerového systému.
- inštalácia stĺpa na betónový prefabrikovaný základ s kotvami 4x M24,
- Spodný priemer D1=170mm, horný priemer d=102mm, hrúbka plechu tl=3mm,
- Celková výška stĺpa nad zemou H=4 000mm.
- Vo výške 500mm: otvor 400x110mm a montážne dvierka stĺpovej rozvodnice,
- Vo výške 2 980mm: 1x otvor \varnothing 11mm, v osi montážnych dvierok stĺpovej rozvodnice, na inštaláciu svetlometu (výkres č.....).
- Vrchol stĺpa je ukončený gumovou záslepkou (výkres č.....).
- Stĺp je žiarovo zinkovaný a konštruovaný podľa požiadavky (oblasť s rýchlosťou vetra do 26m/s a vychýlenie osi stĺpa <1%,(výkres č.....), zhodne s EN ISO 1461.



Príruba stĺpa:

- stĺp,s výklopnou prírubou 10x412x300mm (možnosť vyklápať stĺp v príрубе)

MATERIÁL

- Zváraný plech v tvare kužeľa s navŕtanými jednotlivými otvormi rôznych priemerov podľa požiadavky, následne žiarovo zinkované ponorom podľa EN ISO 1461:2011.
- Možnosť lakovania podľa RAL.