

## TRSBJ...H30 T - redukce symetrická

### Informace:

**POUŽITÍ**

K montáži tvarovky se žlabem použijte spojku LZC ... a šrouby SGF M6x12.

**MATERIÁL**

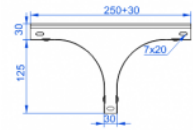
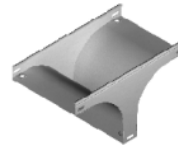
Ocelový plech zinkovaný metodou Sendzimira EN 10346:2011.

**Na objednávku:**

**F** - ocelový plech žárově zinkovaný ponorem podle EN ISO 1461:2011.

**E** - antikorozi ocel.

**L** - lakování práškové libovolné barvy.



K montáži použijte skrutky SGK M6x10 nebo SGK M6x12.

Na spájanie so žľabmi nie sú potrebné spojky!

Rýchla montáž káblov bez potreby ich zafahovania s využitím demontovateľných častí.

### Verze:

Tloušťka plechu: **1,0 mm**

Symbol	Sířka a [mm]	Kat. číslo	Množ./bal.	Hmotnost [kg]
TRSBJ50H30	50	137305	1	0,52
TRSBJ100H30	100	137310	1	0,68
TRSBJ150H30	150	137315	1	0,86
TRSBJ200H30	200	137320	1	1,06
TRSBJ300H30	300	137330	1	1,43

### Související produkty:



KGR...H30 Žlab



KGL...H30 Žlab



KGJ...H30 Žlab



KBJ...H30 Žlab



KBR...H30 Žlab



LPLH30 Spojka žlabu



LPPH30 Spojka žlabu



LPMH30 Spojka žlabu



LPMLH30 Spojka žlabu



SGK... Šroub s půlkulatou hlavou (komplet)



SM... Šroub se šestihrannou hlavou (komplet)