

SMEP... Priečka rebríka

Informace:

Informácie

Na svojpomocnú montáž rebríkov, kompletne s bočnicami rebríka.

Materiál

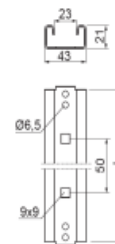
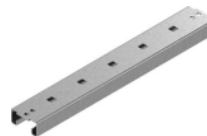
S - pozinkovaná oceľ. Sendzimir PN-EN 10346:2015-09

Na požiadanie:

F - Žiarovo pozinkovaná oceľ PN-EN ISO 1461:2023-02

E - Nerezová oceľ

L - Nalakované v štandardnej palete RAL



Doplňujúce informácie

- Priečka prispôsobená na montáž strmeňových príchytiek UKZ... a UKZP....
- Priečka prispôsobená na montáž svoriek silových káblov ELIS pomocou kosoštvorcovej matice NRM....
- Vysoké pevnostné parametre.
- Svojpomocná montáž rebríkov v povrchovej úprave "S" pomocou slepého nitu NSZ6x10.
- Svojpomocná montáž rebríkov v povrchovej úprave "F" pomocou skrutiek SGKFM6x12.
- Svojpomocná montáž rebríkov z nehrdzavejúcej ocele pomocou skrutiek SGKM6x12E.

Verze:

Tloušťka plechu: **1,5 mm**

Symbol	Délka L [mm]	Kat. číslo	Množ./bal.	Hmotnost [kg]
SMEP100	90	801121	50	0,11
SMEP200	190	801122	50	0,23
SMEP300	290	801123	50	0,35
SMEP400	390	801124	30	0,47
SMEP500	490	801125	30	0,59
SMEP600	590	801126	30	0,71