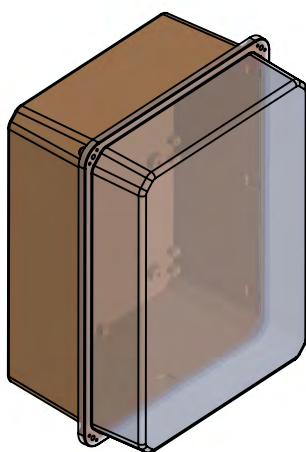


## SKRINE TYPU OTS

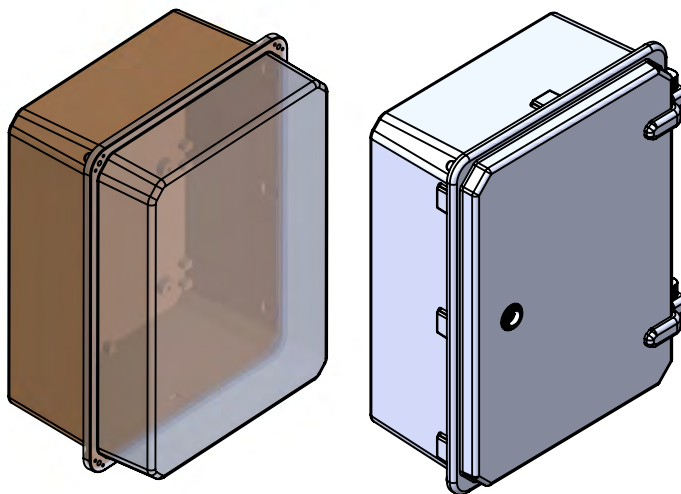
OTS ENCLOSURES / GEHÄUSE TYP OTS / КОРПУСА ТИП OTS



### Skrine (OTS)

Enclosures (OTS) / Gehäuse (OTS) / Корпуса (OTS)

## Úvod



SK

Skríňa OTS je určená na inštaláciu elektrických zariadení v podmienkach, ktoré si vyžadujú zvýšený stupeň ochrany IP. Flexibilná konštrukcia tesnenia tela, veka a dverí umožňuje dosiahnuť krytie IP 65. Široké možnosti použitia v priemysle a aj pri individuálnych inštaláciách. Špeciálne pretlačenia na tele skrine umožňujú ľahkú inštaláciu líšt pre montáž elektrických prístrojov. Verzia s priehľadným krytom umožňuje rýchlo skontrolovať správnu činnosť zariadení vo vnútri skrine. Materiál je odolný voči poveternostným podmienkam vrátane UV žiarenia.

EN

OTW flush-mounted enclosures are designed for technical flush-mounted applications in residential housing and engineering construction. They are also used as electrical switchgear, with all advantages of the used material. Frames with doors and the OTW 26 and OTW 46 housing are normally made of thermosetting glass fibre reinforced polyester, and the remaining housings are made of PVC or alternatively of black powder-coated, galvanised or acid-resistant sheet. The use of the highest quality of material ensures high mechanical strength, reduces the effects of weather conditions, including the UV radiation, and provides a highly aesthetic finish.

DE

Einbaugehäuse OTW sind für den technologischen Einbau in Nischen im Wohnbau oder Industriebau. Sie dienen auch als elektrische Schaltanlagen, wobei alle Eigenschaften des angewandten Materials erhalten bleiben. Die Rahmen mit Tür und der Grundkörper OTW 26 und OTW 46 werden standardmäßig aus dem hitzehärtbaren, glasfaserverstärktem Polyester hergestellt, andere Grundkörper aus dem PVC-Stoff, wahlweise aus dem schwarzen pulverlackierten, verzinkten oder säurebeständigen Blech. Anwendung des Materials der höchsten Qualität gewährleistet eine hohe mechanische Festigkeit, beschränkt den Einfluss der Witterungsbedingungen, darunter der UV-Strahlung, und sorgt für die hohe Ästhetik der Ausführung.

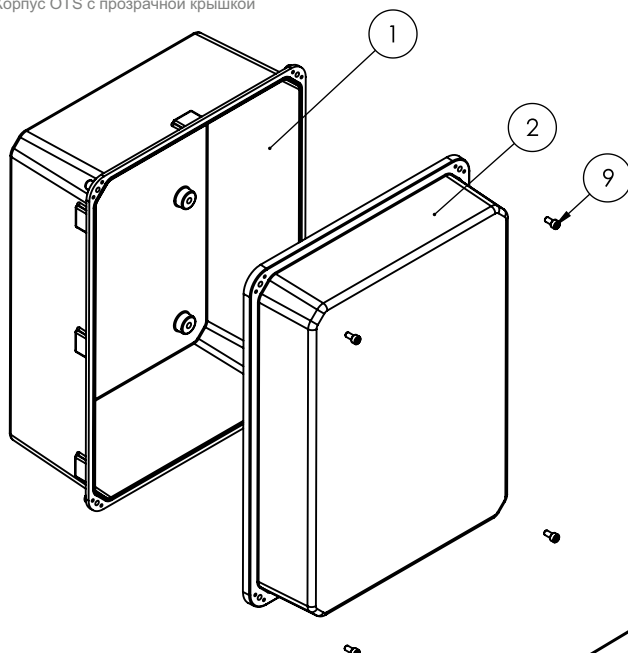
RU

Встраиваемые корпуса OTW предназначены для технического оборудования ниш в строительстве как жилом, так и промышленном. Служат также как электrorаспределительное оборудование, сохраняя при этом все особенности используемые в примененном материале. Рамки, двери и корпус OTW 26 и OTW 46 сделаны, стандартно, из термореактивного полиэстера, усиленного стеклянным волокном, остальные корпуса - из пластика PCV, чаще всего из металла покрытого черным порошковым лаком, оцинкованным или кислотостойким. Применение самого высокого качества материалов обеспечивает высокую устойчивость к механическим факторам, ограничивает эффекты воздействия вызванные погодными условиями, а также излучением УФ и гарантирует высокую эстетику исполнения.

ZÁKLADNÉ PARAMETRE Basic parameters / Hauptparameter / Основные параметры	
STUPNE OCHRANY IP ratings / Schutzarten / Степени защиты	IK-10, IP-65
HĺBK A Depth / Tiefe / Глубина	150mm 200 mm
MENOVITÉ IZOLAČNÉ NAPÄTIE Rated insulation voltage / Nennisolationsspannung / Номинальное напряжение изоляции	AC 690 V
PREVÁDZKOVÁ TEPLOTA Working temperature / Betriebstemperatur / Температура эксплуатации	-50 ÷ 85 °C
KATEGÓRIA HORENIA Flammability category / Brennbarkeitsklasse / Категория огнестойкости	V0
FARBA Colour / Farbe / Цвет	RAL 7035
TRIEDA OCHRANY Protection class / Schutzklasse / Класс защиты	II

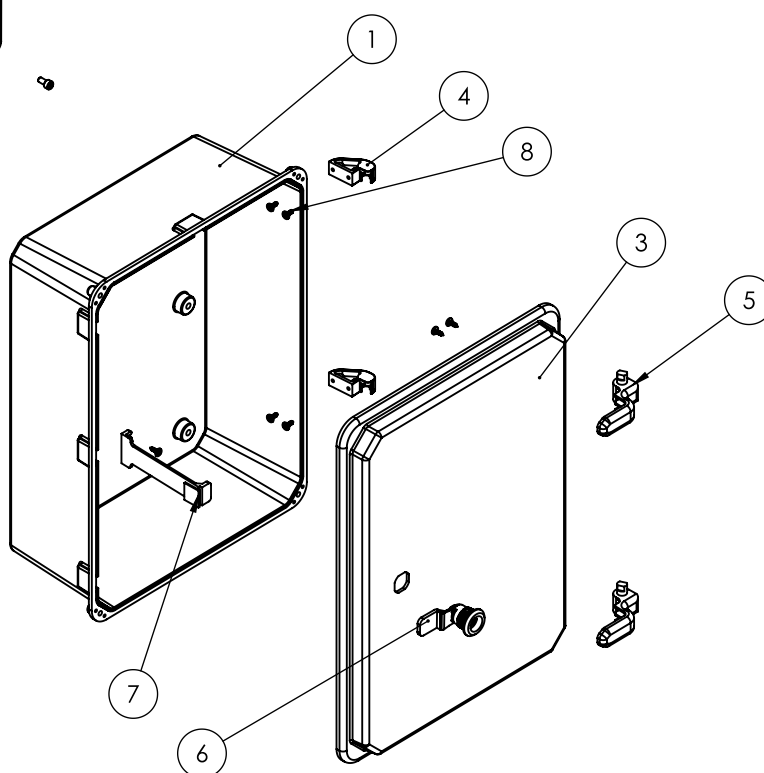
### Skriňa OTSP s priehľadným krytom

OTS enclosure with transparent cover /  
OTS Gehäuse mit transparenter Abdeckung /  
Корпус OTS с прозрачной крышкой



### Skriňa OTSD s dverami

OTSD enclosure with door / OTSD Gehäuse mit Tür /  
Корпус OTSD с дверью

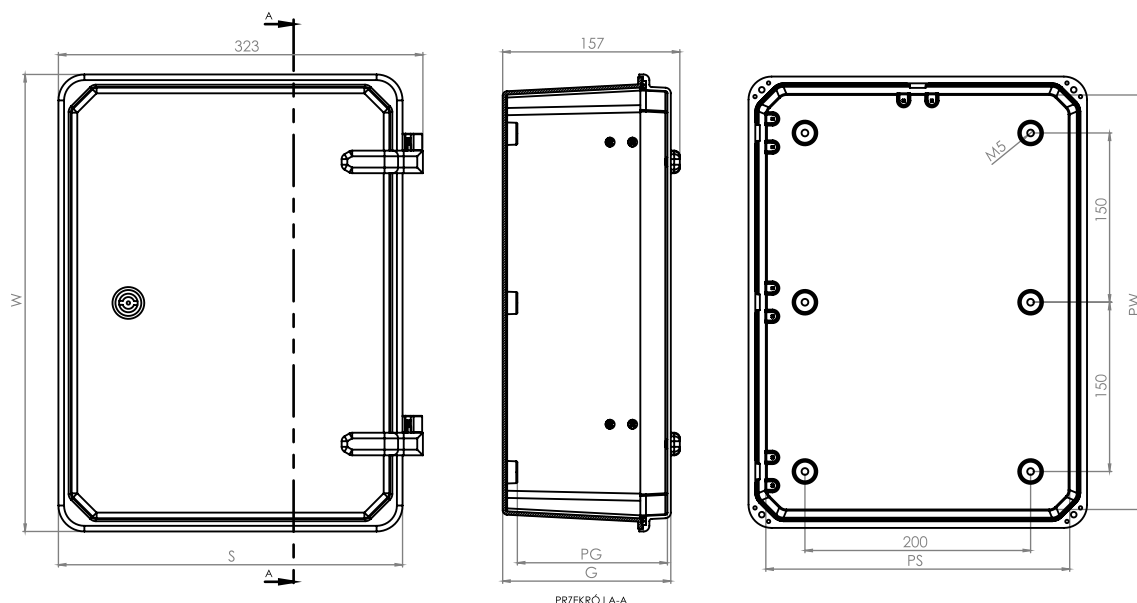


1	Telo skrine	Body of the enclosure	Grundkörper	Каркас корпуса
2	Priehľadný kryt	Transparent cover	Transparente Abdeckung	Прозрачная крышка
3	Dvere skrine	Door of the enclosures	Türgehäuse	Дверной корпус
4	Záves tela	Hinge of the body	Körper Scharnier	Шарнир кузова
5	Záves dverí	Hinge of the door	Türscharnier	Дверной шарнир
6	Zámok	Lock	Verschluss	запирать
7	Rigel	Bolt	Bolzen	болт
8	Vrut 4,2x12	Screw 4,2x12	Schraube 4,2x12	винт 4,2x12
9	Skrutka M5	Screw M5	Schraube M5	Винт M5

## Skrine (OTS)

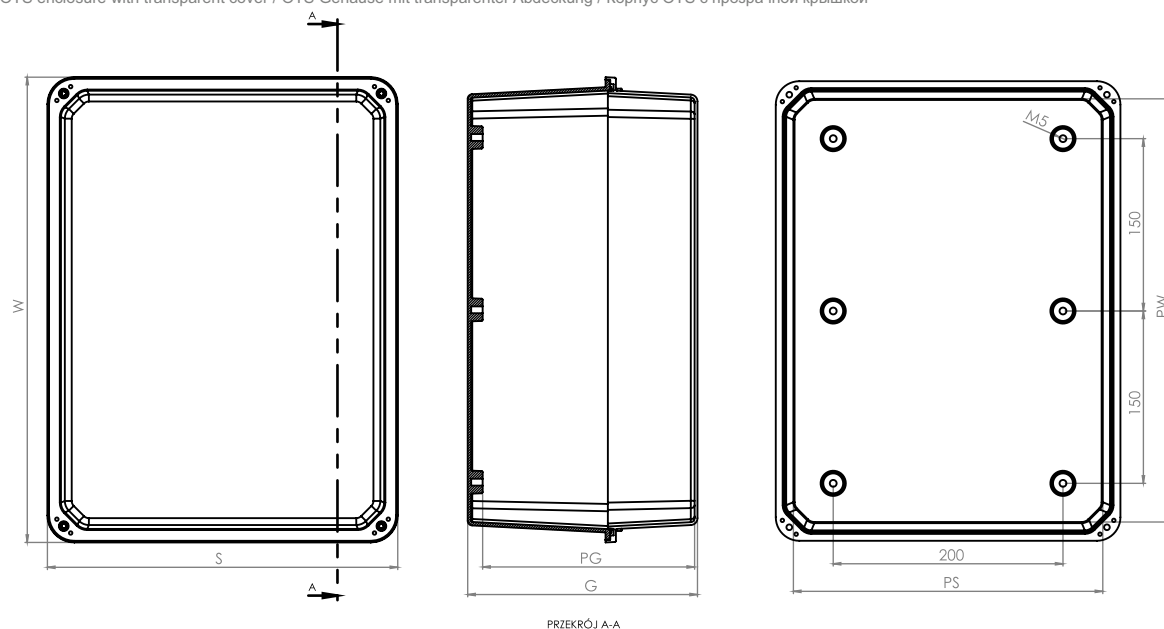
### Skríňa OTSD s dverami

OTS enclosure with door / OTS Gehäuse mit Tür / Копныц OTS с дверью



### Skríňa OTSP s priehľadným krytom

OTS enclosure with transparent cover / OTS Gehäuse mit transparenter Abdeckung / Копныц OTS с прозрачной крышкой



TYP Type / Typ / Тип	S	W	G	PS	PW	PG	ČÍSLO KATALÓGOVÉ Art. no. / Artikelnummer / № по каталогу
OTSD	305	405	150	269	369	105	0105k05900
OTSP	305	405	200	269	369	184	0105k05901

#### PS, PW, PG

- Rozmery inštalačného priestoru bez prvkov rámu
- Dimension of assembly space free from frame elements
- Abmessungen der Montagefläche ohne Elemente des Rahmens
- Размеры монтажного пространства свободной от элементов рамки

#### k

- V type a katalógovom čísle predstavuje farbu produktu: 0-sivý; 4-lakový
- in the type and the article number denotes the colour of the product: 0-grey; 4-lacquer
- In dem Typ und unter der Artikelnummer bedeutet es die Farbe des Produktes: 0 - grau, 4-lackiert
- В типе и номере каталога обозначает цвет изделия: - серый, 4 - окрашенный