

Objímka kĺzná ťažká typ TF-1, W37-OR-SG 33

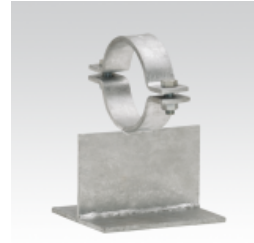
Overview:

Použitie

- Upevňovanie potrubí , predovšetkým s izoláciou , v ťažkej domovej technike , v priemyselnej a investičnej výstavbe.
- Predovšetkým pre izolované potrubia.
- Pre hrúbky izolácie až do 140 mm.

Výhody pre Vás

- Dodáva sa na požiadanie aj v netandardných dĺžkach.
- Na požiadanie sa dodáva aj s polyamidovou kĺznou dosičkou.
- Dodáva sa na požiadanie aj v nerezovom prevedení aj v prevedení v základovom nátere.



Versions:

Symbol	Catalogue number	Quantity in box	DN	Vonkajší Ø potrubia [mm]
33,7 mm, typ TF-1 , DIN 3567, typ A, Zn	116403	1	25	33,7
42,4 mm, typ TF-1 , DIN 3567, typ A, Zn	116406	1	32	42,4
48,3 mm, typ TF-1 , DIN 3567, typ A, Zn	116410	1	40	48,3
60,3 mm, typ TF-1 , DIN 3567, typ A, Zn	116413	1	50	60,3
76,1 mm, typ TF-1 , DIN 3567, typ A, Zn	116419	1	65	76,1
88,9 mm, typ TF-1 , DIN 3567, typ A, Zn	116422	1	80	88,9
114,3 mm, typ TF-1 , DIN 3567, typ A, Zn	116397	1	100	114,3
139,7 mm, typ TF-1 , DIN 3567, typ A, Zn	116400	1	125	139,7
168,3 mm, typ TF-1 , DIN 3567, typ A, Zn	116416	1	150	168,3