

## Osadzač pre Zykon oceľovú kotvu FZEA

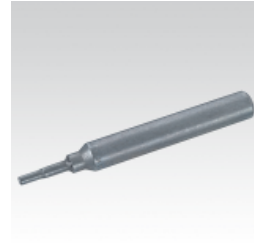
### Overview:

#### Použitie

- Pre jednoduché a rýchle osadenie úderovej kotvy FZEA

#### Vhody pre Vás

- Označenie úderovej kotvy štyrmi značkami pre kontrolu správneho osadenia



### Versions:

Symbol	Catalogue number	Quantity in box	Typ	Rozmer
<b>M8, 10 x 40 mm</b>	<b>107556</b>	<b>1</b>	<b>FZUB 10x40</b>	<b>M8</b>
<b>M10, 12 x 40 mm</b>	<b>107554</b>	<b>1</b>	<b>FZUB 12x40</b>	<b>M10</b>
<b>M12, 14 x 40 mm</b>	<b>107555</b>	<b>1</b>	<b>FZUB 14x40</b>	<b>M12</b>