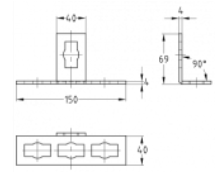
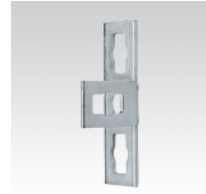


## MPR-CP-S Čelná príruha typ S

### Overview:

#### Použitie

- Pre pravouhlé spojenie 2 nosníkov pri rôznom nasmerovaní štrbiny nosníka
- Možnosť použitia ako spojovací prvok v priestorových trojrozmerných konštrukciách, predovšetkým s MPR nosníkmi 41/41
- Oblasť použitia vo vnútorných priestoroch



#### Výhody pre Vás

- Jednoduchá a rýchla montáž spojov v kombinácii s MPR spojovacím zámkom typu S
- Flexibilné u spojov MPR nosníkov, napr u krížiacich sa nosníkov

#### Materiál

- Oceľ galvanicky zinkovaná