

## MPR-úhlová spojka 45° typ S

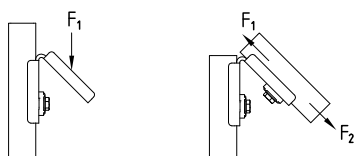
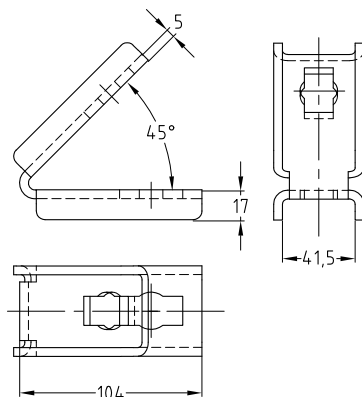
pozinkováno

### Použití

- Spojovací prvek pro konstrukce čelních stěn, polic a kolejnicových konstrukcí, především s MPR nosníky 41/41

### Výhody pro Vás

- Jednoduchá a rychlá montáž úhlových spojů v kombinaci s MPR spojovacím zámkem typu S



### Údaje

Provedení	Přípust. zatížení $F_1$ [N]	Přípust. zatížení $F_2$ [N]
1+1	3.000	1.500

Provedení	Pro profily	Č. zboží	Předávací jednotka	Balení
1+1	41/21–41/124	152310	25	Kusů