

MPR-montážní úhelník 90° typ S

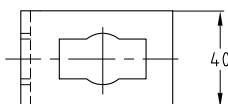
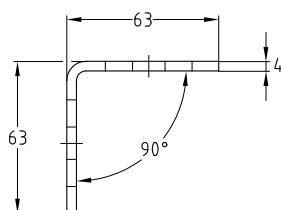
pozinkovaný

Použití

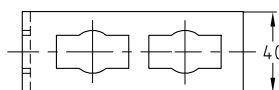
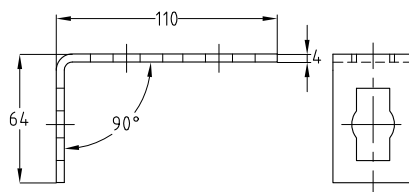
- Spojovací prvek pro konstrukci přesazených instalací, regálů, jakož i nosníkových konstrukcí pro upevnění potrubí a VZT vedení bez svařování
- Oblast použití ve vnitřních prostorech

Výhody pro Vás

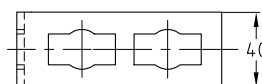
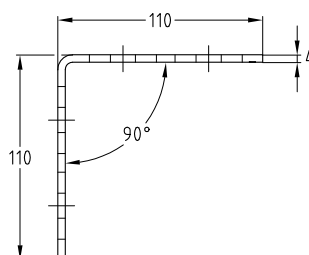
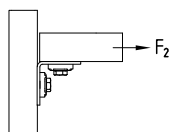
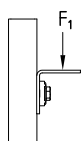
- Jednoduchá a rychlá montáž rohových spojů 90° v kombinaci s MPR spojovacím zámkem typu S
- Flexibilní použití s až 4 spojovacími zámkami dle provedení
- Při použití 2 spojovacích zámků na rameno zvýšený přenos zátěže



MPR-montážní úhelník 90° 1+1 typ S



MPR-montážní úhelník 90° 1+2 typ S



MPR-montážní úhelník 90° 2+2 typ S

Údaje

Provedení	Přípust. zatížení F ₁ [N]	Přípust. zatížení F ₂ [N]
1+1	2.700	2.500
1+2		
2+2	5.000	

Provedení	Pro profily	Č. zboží	Předávací jednotka	Balení
1+1	41/21–41/124	152324	25	Kusů
1+2		152325		
2+2		152326		