

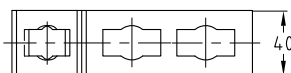
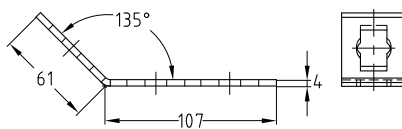
MPR-montážní úhelník 135° typ S pozinkovaný

Použití

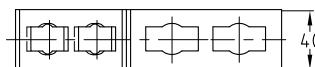
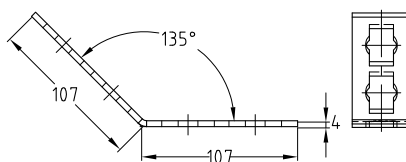
- Spojovací prvek pro konstrukci předsazených instalací, regálů, jakož i nosníkových konstrukcí pro upevnění potrubí a VZT vedení bez svařování
- Oblast použití ve vnitřních prostorách

Výhody pro Vás

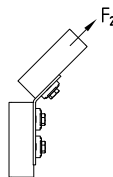
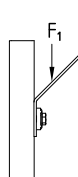
- Jednoduchá a rychlá montáž úhlových spojů v kombinaci s MPR spojovacím zámkem typu S
- Flexibilní použití s až 4 spojovacími zámkami dle provedení
- Při použití 2 spojovacích zámků na rameno zvýšený přenos zátěže



MPR-montážní úhelník 135° 1+2
typ S



MPR-montážní úhelník 135° 2+2
typ S



Údaje

Provedení	Připust. zatížení F ₁ [N]	Připust. zatížení F ₂ [N]
1+2	2.700	1.500
2+2	5.000	3.000

Provedení	Pro profily	Č. zboží	Předávací jednotka	Balení
1+2	41/21–41/124	152322	25	Kusů
2+2		152323		