

Hliníkovo-ocel'ové systémy konštrukcií na montáž fotovoltaických panelov.

V ponuke firmy BAKS sa nachádzajú konštrukcie pre rôzne typy podložia:

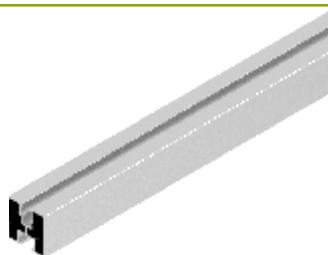
- zem, betón
- ploché strechy, šikmé strechy

Konštrukcie firmy BAKS ponúkajú možnosť montáže panelov v horizontálnej aj vo vertikálnej polohe.

Príklady prvkov z konštrukcií na montáž fotovoltaických panelov



**Profil
BDFCH120...F**



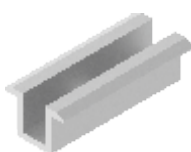
**Profil hliníkový
PAL40H40/...**



**Skrutka s dvojitým
závitom SWD...E**



**Držiak panela bočný
BUF...**



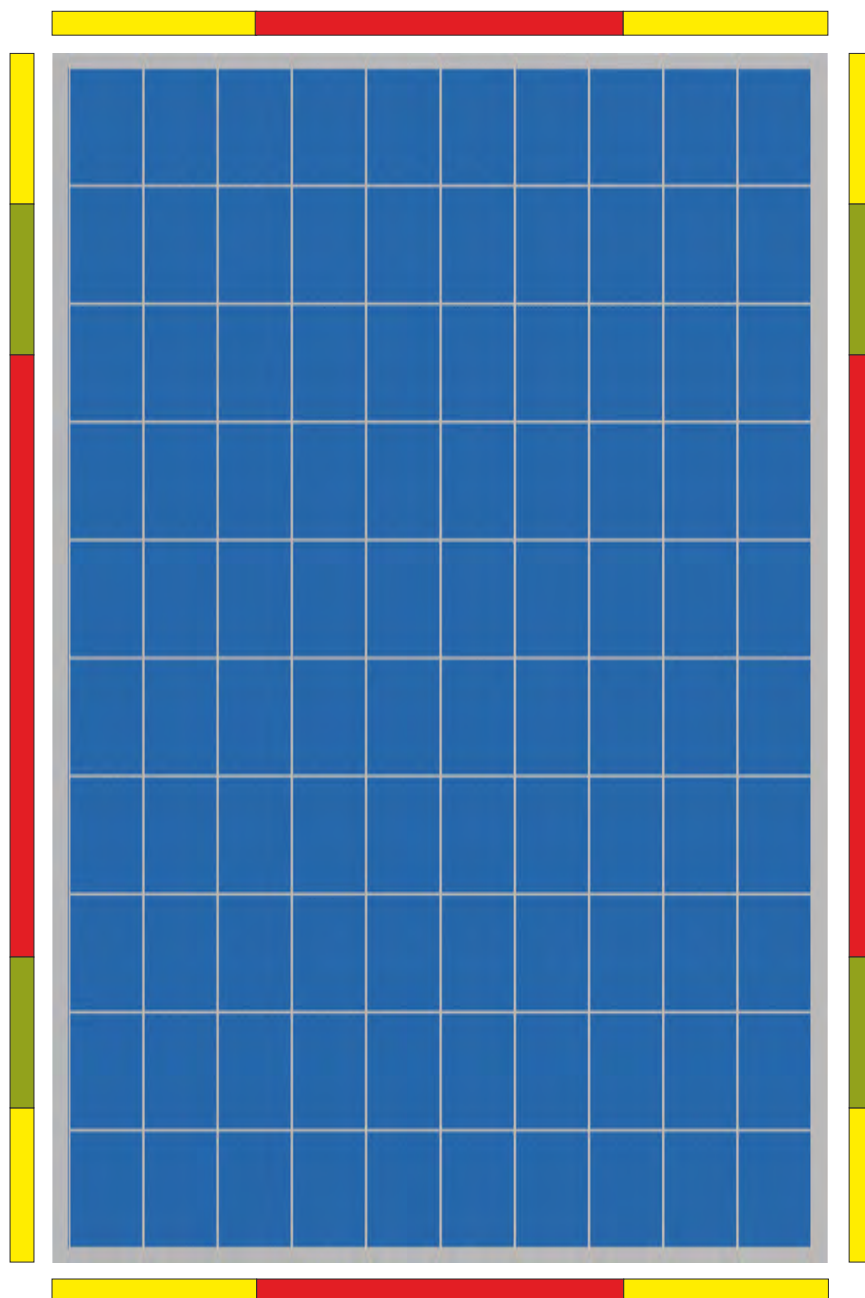
**Držiak panela stredový
PUF**



**Držiak na trapézový plech
regulovateľný RUBT...**

Schéma montáže fotovoltaického panelu

Pri inštalácii panelov vo vertikálnej polohe, je potrebné umiestniť dva profily a štyri hliníkové držiaky tak, aby sa nachádzali v približných zelených montážnych zónach uvedených nižšie. Pri inštalácii panelov v horizontálnej polohe, je potrebné umiestniť profily a hliníkové držiaky v žltých montážnych zónach na krátkej strane fotovoltaického panelu.



 Montáž držiakov v zelenej zóne, umožňuje zaťaženie fotovoltaického panelu do 5400Pa (550 kg/m²).

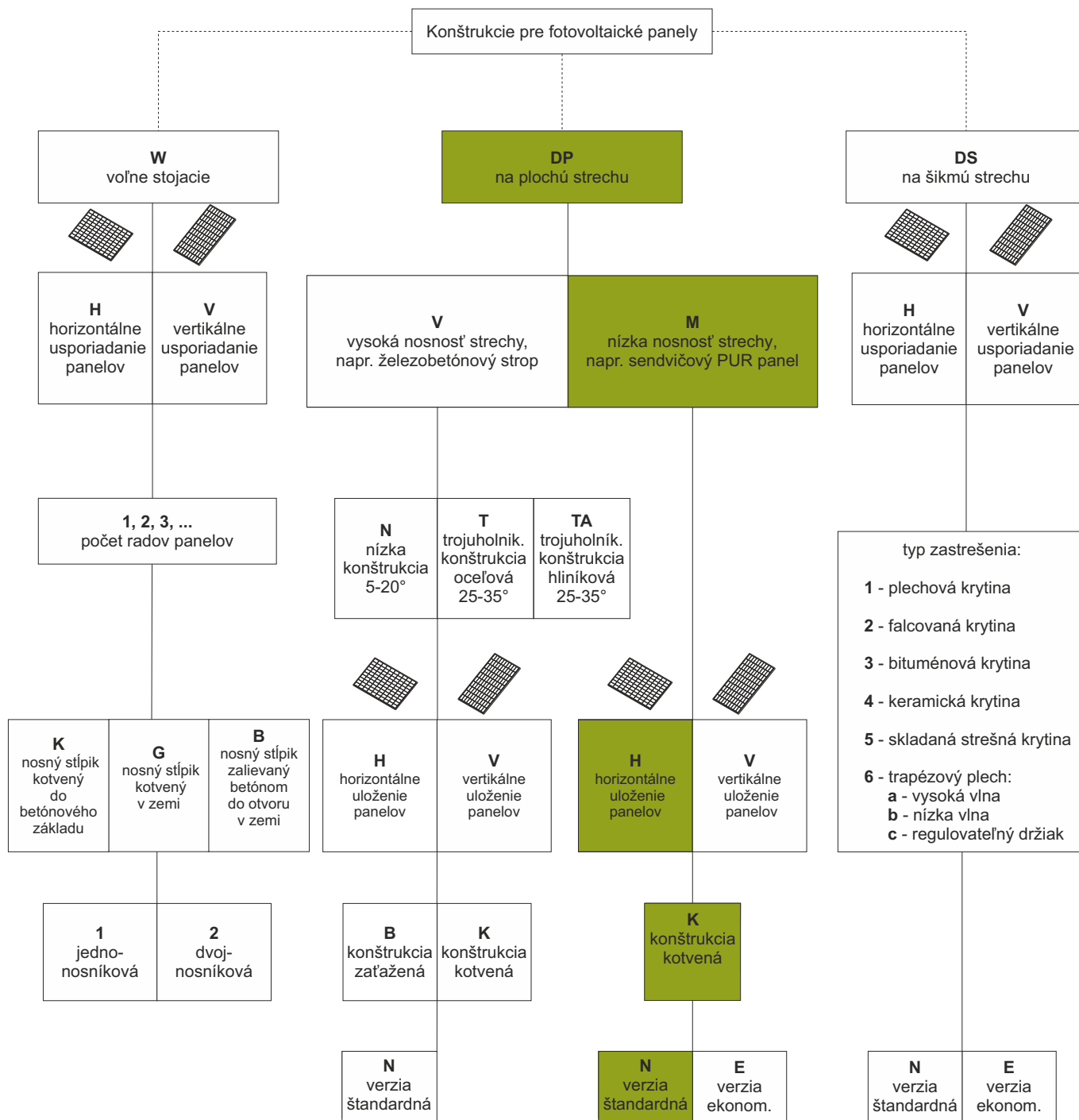
 Montáž držiakov v žltej zóne, umožňuje zaťaženie fotovoltaického panelu do 2400Pa (244 kg/m²). *

 Montáž držiakov v červenej zóne nie je povolená.

Pozor!

Je potrebné skontrolovať montážne pokyny pre oblasť inštalácie fotovoltaického panelu. V montážnej ploche rovnakej farby, by mali byť minimálne štyri certifikované držiaky pre príslušné zaťaženie. Ak je panel namontovaný so štyrmi držiakmi, ale je umiestnený v dvoch rôznych zónach, potom je certifikovaný pre nižšie zaťaženie. Pri výbere smeru uloženia panelov (vertikálne alebo horizontálne usporiadanie), je potrebné dbať na maximálne prípustné zaťaženie fotovoltaického panelu predpísaného výrobcom. Liši sa v závislosti od výšky rámu fotovoltaického panelu.

* - Skontrolovať v katalógovom liste fotovoltaického panelu, či výrobca dovoľuje montáž držiakov na krátku stranu panelu.



E - ekonomická verzia - uchytenie 2 panelov na jednom držiaku UPD... a UPG... alebo hliníkovom profile.

DP-MHKN Farebne vyznačená trasa vzorovej konštrukcie s malým sklonom panelov, ukotvenej na plochej streche o nízkej nosnosti s horizontálnym usporiadaním panelov v štandardnej verzii. Symbol konštrukcie: DP-MHKN



Predstavujeme Vám aplikáciu BAKS na navrhovanie konštrukcií pre fotovoltaické panely.

Aplikácia vyberie konštrukcie podľa parametrov nastavených používateľom. Vybrané konštrukcie spĺňajú všetky bezpečnostné požiadavky pre vybrané miesto.

Aplikácia je k dispozícii súkromným používateľom aj spoločnostiam a je **bezplatná**. Všetko čo musíte urobiť, je zaregistrovať sa na webovej stránke BAKS na adrese: http://www.baks.com.pl/konstrukcje_pv/

Lokalizacja instalacji

Ulica _____
Kod pocztowy _____
Miejscowość _____

obr.1

Pri práci v aplikácii je potrebné:

- zadať miesto inštalácie (obr.1)
- vybrať vhodný typ FV panela z databázy
- vybrať typ konštrukcie: na šikmú strechu, na plochú strechu voľne stojaca (obr.2)
- určiť počet panelov a rozloženie v jednotlivých radoch

Wybierz na mapie strefę śniegową lub wpisz wartość średnią obciążenia śniegiem

Strefa śniegowa: Wartość średnia obciążenia śniegiem [kN/m²]:



Aplikácia umožňuje:

- odstraňovanie a premiestňovanie panelov na šikmých strechách od tieňovacích zón alebo iných prekážok (obr.3)
- určenie počtu a miesta montážnych bodov pre inštaláciu
- vytváranie zoznamy produktov potrebné k montáži nosnej konštrukcie spolu s hmotnosťou konštrukcie
- vytvorenie vizualizácie projektu

Wybierz na mapie strefę wiatrową lub wpisz wartość średnią prędkości wiatru

Strefa wiatrowa: Wartość średnia prędkości wiatru [m/s]:



Prevádzka aplikácie je intuitívna, preto je možné rýchlo a jednoducho zvoliť vhodný typ konštrukcie, prispôbiť vášmu zadaniu a nakoniec vygenerovať návrh pre inštaláciu ako aj zoznam produktov potrebných na zhotovenie konštrukcie.

Vygenerovaný zoznam produktov môže predstavovať dopyt, čo výrazne urýchli obdržanie cenovej ponuky od distribútora.

obr.2

Rodzaj konstrukcji.

konstrukcja wolnostojąca

Rodzaj konstrukcji

konstrukcja na dach płaski

konstrukcja na dach skośny

Wybierz

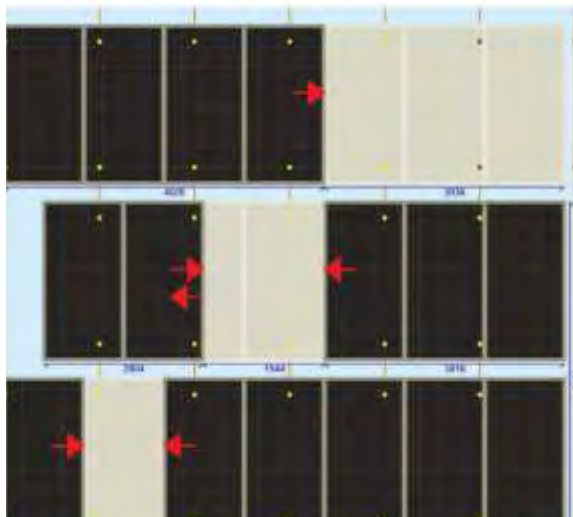
Dalej



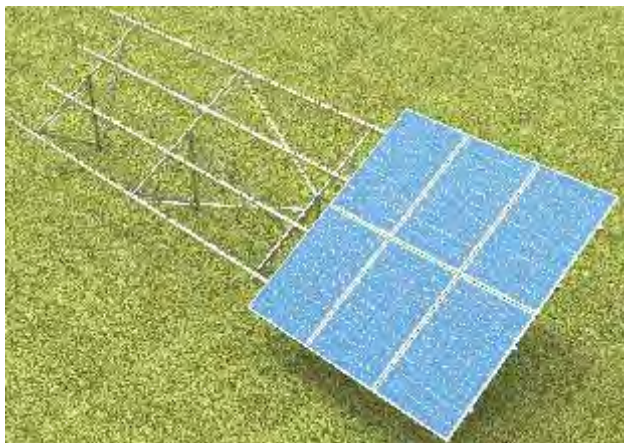
obr.3

Dodaj kolejny dach

Dalej



Konštrukcia na montáž fotovoltaických panelov - voľne stojace



Konštrukcia W-V2G1-25° (voliteľne 30°)

Popis konštrukcie:

Kompletný nosný systém obsahuje dva rady panelov vo vertikálnej polohe.

Technický popis:

Materiál nosného systému:

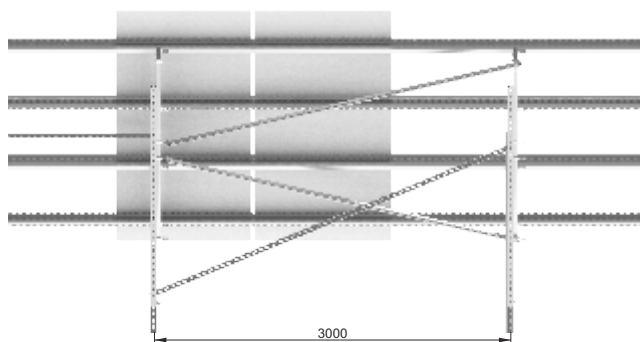
Oceľ 250GD s povlakom Magnelis
alebo žiarovo zinkovaná ponorom PN-EN ISO 1461:2011,
Hliník,
Nerezová oceľ typu AISI 304

Konštrukcia prešla skúškou pevnostného zaťaženia.

Záruka:

Firma BAKS pokrýva 10 rokov záručnej doby všetkých prvkov, ktoré sú súčasťou nosnej konštrukcie, len ak spĺňajú všetky podmienky záruky určené výrobcom.

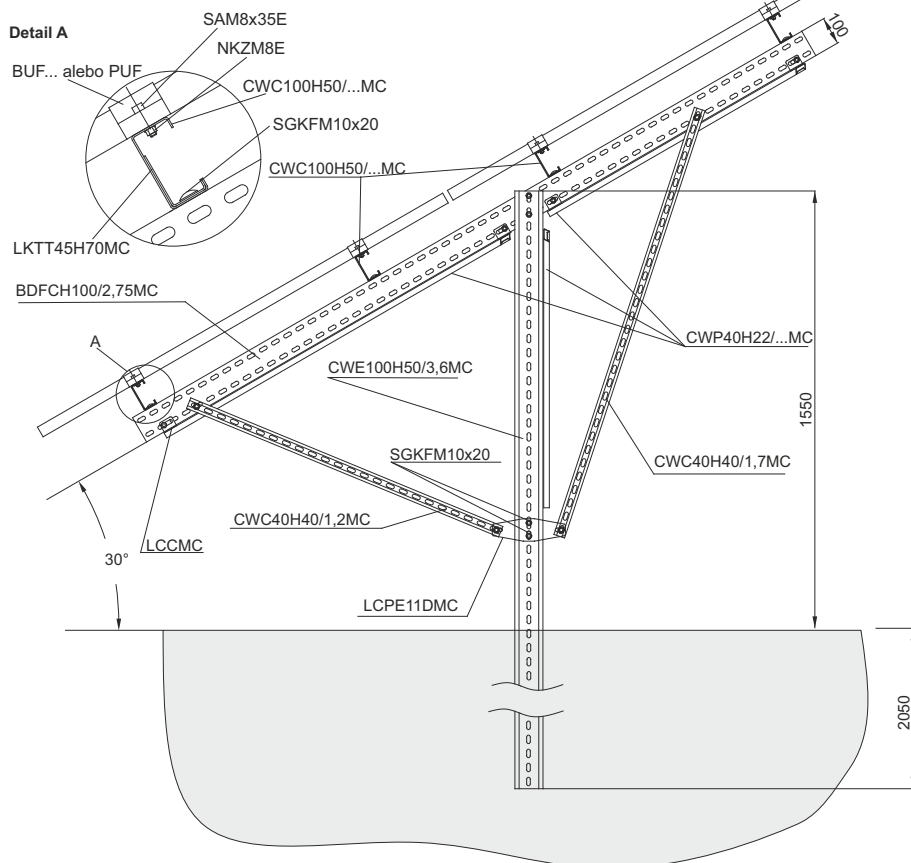
Obrázok prezentuje príklad stuženia nosnej konštrukcie. Odporúča sa stužiť konštrukciu na každom 3. páre nosných stĺpkov.



Podmienky terénu - dobré; zemná hodnota IL<0

Varianty montážnej konštrukcie:

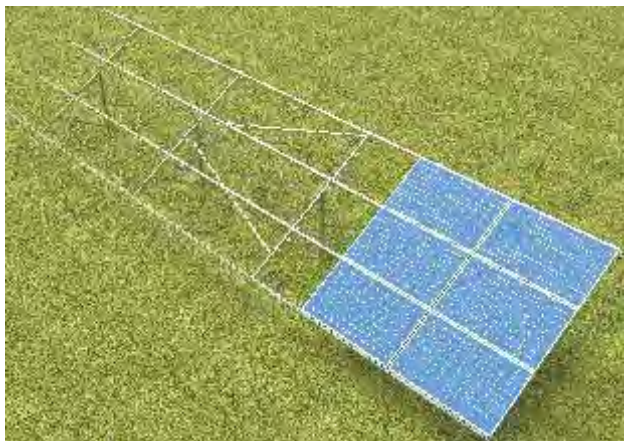
- konštrukcia W-V2K1- nosný stĺpik kotvený na betónový základ
- konštrukcia W-V2B1- nosný stĺpik betónovaný betónom min. B20 priamo do zeme
- na objednávku nosný stĺpik so zavŕtaním do zeme



Zoznam prvkov konštrukcií na montáž fotovoltaických panelov vo vertikálnej polohe

SYMBOL	40 panelov
	ks
CWE100H50/3,6MC	7
BDFCH100/2,75MC	7
CWC40H40/1,2MC	7
CWC40H40/1,7MC	7
CWP40H22/3,5MC	6
LCPE11DMC	6
LCCMC	8
SGKFM10x20	176
CWC100H50/6,3MC	8
CWC100H50/4,2MC	8
LKTT45H70MC	12
BUF...	8
PUF	76
SAM8x35E	84
NKZM8E	84

Konštrukcia na montáž fotovoltaických panelov - voľne stojace



Konštrukcia W-H3G1-25° (voliteľne 30°)

Popis konštrukcie:

Kompletný nosný systém obsahuje tri rady panelov v horizontálnej polohe.

Technický popis:

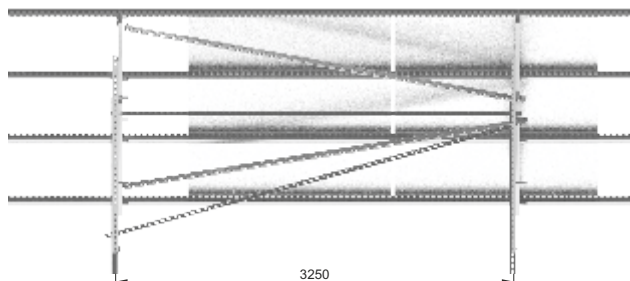
Materiál nosného systému:
Oceľ 250GD s povlakom Magnelis
alebo žiarovo zinkovaná ponorom PN-EN ISO 1461:2011,
Hliník (EN AW-6063 alebo EN AW-6005A),
Nerezová oceľ typu AISI 304

Konštrukcia prešla skúškou pevnostného zaťaženia.

Záruka:

Firma BAKS pokrýva 10 rokov záručnej doby všetkých prvkov, ktoré sú súčasťou nosnej konštrukcie, len ak spĺňajú všetky podmienky záruky určené výrobcom.

Obrázok prezentuje príklad stuženia nosnej konštrukcie.
Odporúča sa stužiť konštrukciu na každom 3. páre nosných stĺpikov.

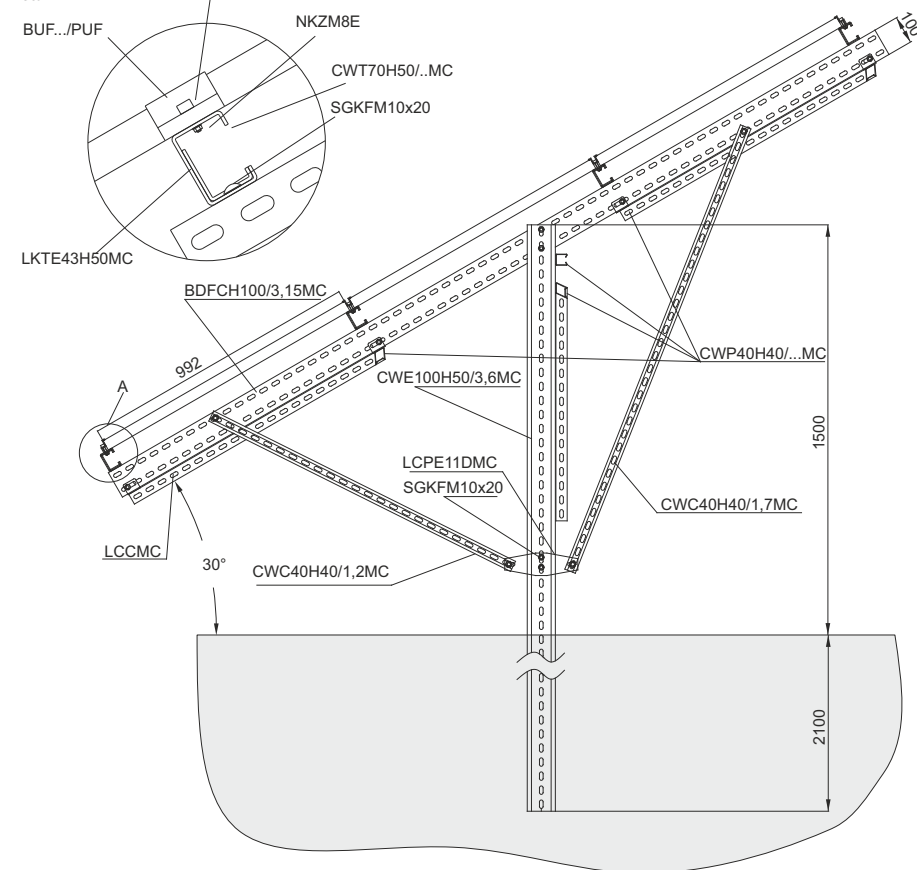


Podmienky terénu - dobré; zemná hodnota IL<0

Varianty montážnej konštrukcie:

- konštrukcia W-H3K1 - nosný stĺpik kotvený na betónový základ
- konštrukcia W-H3B1 - nosný stĺpik betónovaný betónom min. B20 priamo do zeme
- na objednávku nosný stĺpik so zavŕtaním do zeme

Detail A



Zoznam prvkov konštrukcií na montáž fotovoltaických panelov v horizontálnej polohe

SYMBOL	45 panelov
	ks
CWE100H50/3,6MC	8
BDFCH100/3,15MC	8
CWC40H40/1,2MC	8
CWC40H40/1,7MC	8
CWP40H40/3,5MC	8
LCPE11DMC	8
LCCMC	8
CWT70H50/6,3MC	8
CWT70H50/4,2MC	12
LKTE43H50MC	16
BUF...	60
PUF	60
SAM8x35E	120
NKZM8E	120
SGKFM10x20	216

Konštrukcia na montáž fotovoltaických panelov - voľne stojace



Konštrukcia W-H4G2-25° (voliteľne 30°)

Popis konštrukcie:

Kompletný nosný systém obsahuje štyri rady panelov v horizontálnej polohe.

Technický popis:

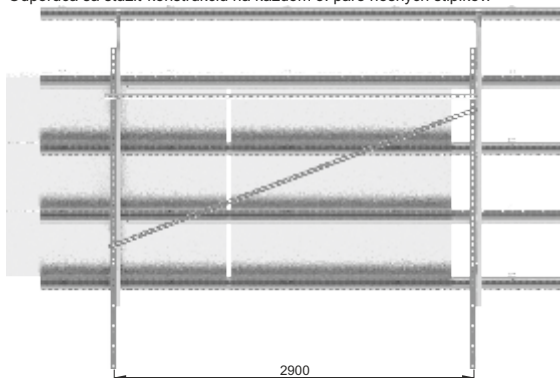
Materiál nosného systému:
Oceľ 250GD s povlakom Magnelis
alebo žiarovo zinkovaná ponorom PN-EN ISO 1461:2011,
Hliník (EN AW-6063 alebo EN AW-6005A),
Nerezová oceľ typu AISI 304

Konštrukcia prešla skúškou pevnostného zaťaženia.

Záruka:

Firma BAKS pokrýva 10 rokov záručnej doby všetkých prvkov, ktoré sú súčasťou nosnej konštrukcie, len ak spĺňajú všetky podmienky záruky určené výrobcom.

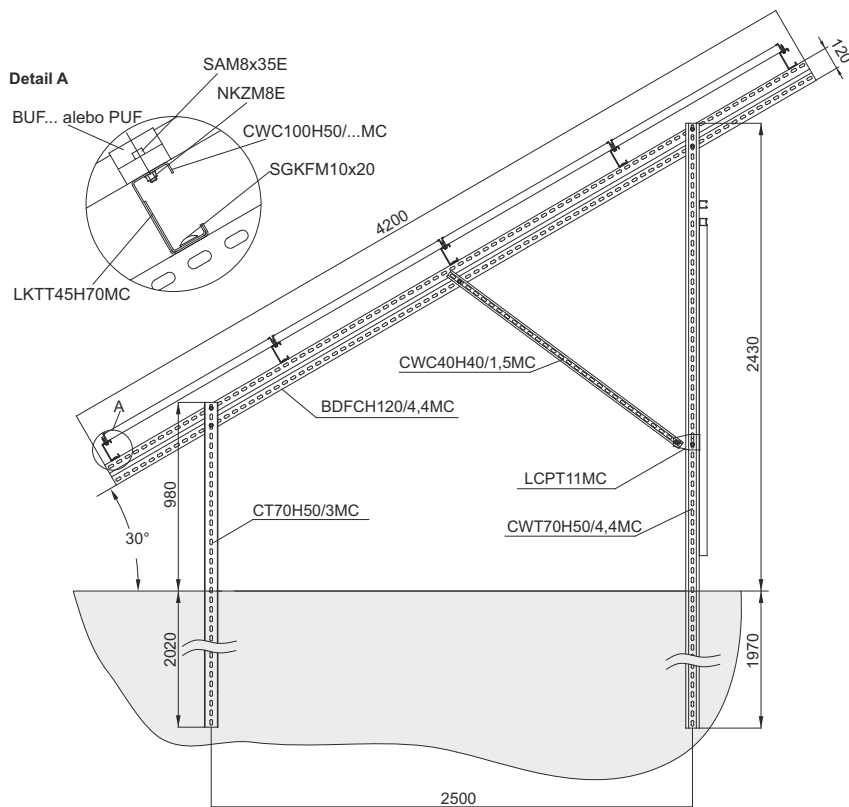
Obrázok prezentuje príklad stuženia nosnej konštrukcie. Odporúča sa stužiť konštrukciu na každom 3. páre nosných stĺpikov.



Podmienky terénu - dobré; zemná hodnota IL<0

Varianty montážnej konštrukcie:

- konštrukcia W-H4K2 - nosný stĺpik kotvený na betónový základ
- konštrukcia W-H4B2- nosný stĺpik betónovaný betónom min. B20 priamo do zeme
- na objednávku nosný stĺpik so zavrtaním do zeme

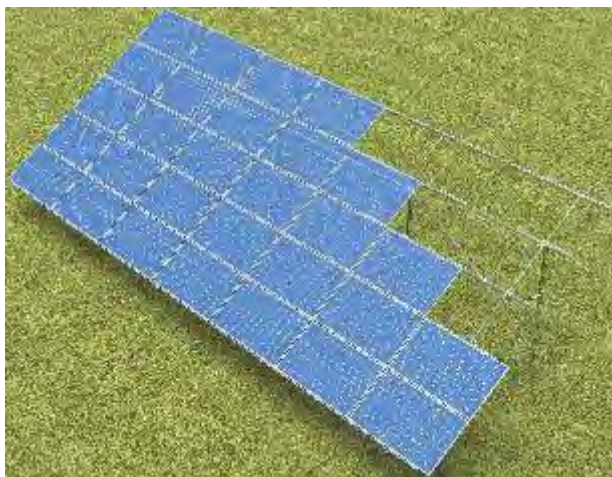


Zoznam prvkov konštrukcií na montáž fotovoltaických panelov v horizontálnej polohe

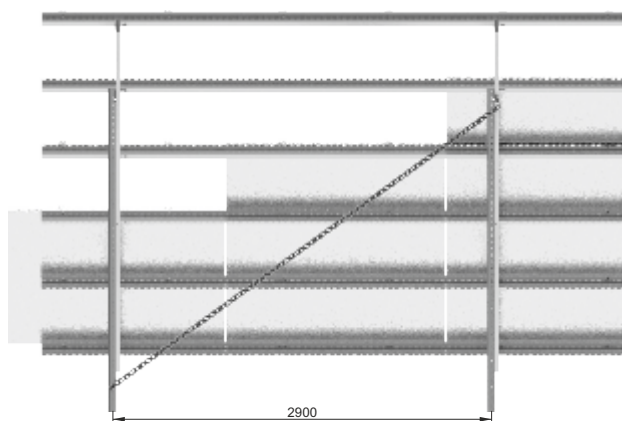
SYMBOL	40 panelov
	ks
CT70H50/3MC	6
CWT70H50/4,4MC	6
BDFCH120/4,4MC	6
CWC40H40/1,5MC	6
CWP40H40/3MC	2
CWP40H40/3,5MC	2
LCPT11MC	6
CWC100H50/6,3MC	10
CWC100H50/4,2MC	5
LKTT45H70MC	10
SGKFM10x20	140
BUF...	40
PUF	60
SAM8x35	100
NKZM8E	100

Podrobné informácie o produktoch nájdete na stranách 24 - 41.

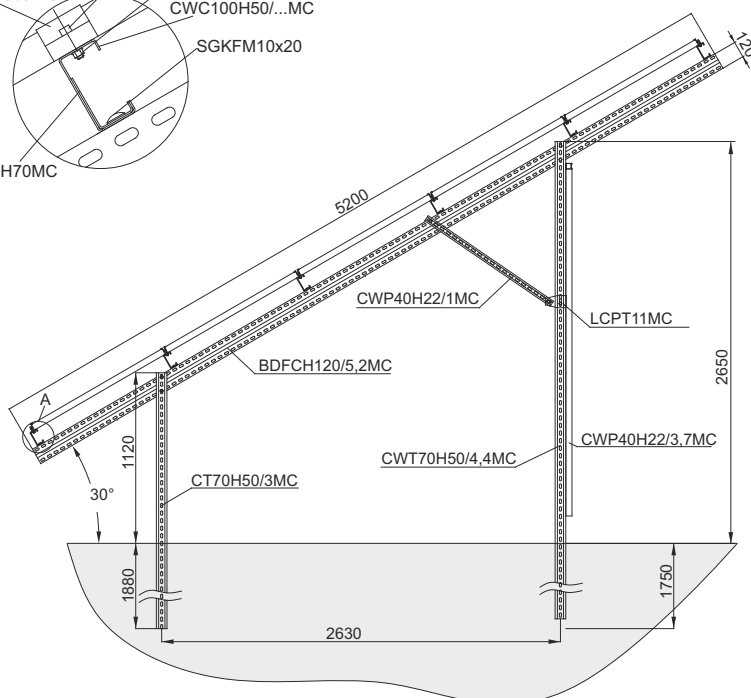
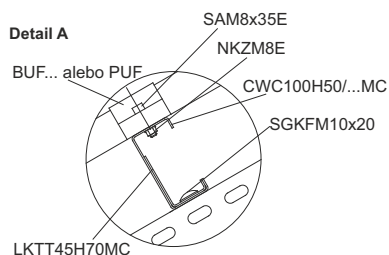
Konštrukcia na montáž fotovoltaických panelov - voľne stojace



Obrázok prezentuje príklad stúženia nosnej konštrukcie.
Odporúča sa stúžiť konštrukciu na každom 3. páre nosných stĺpikov.



Detail A



Konštrukcia W-H5G2-25° (voliteľne 30°)

Popis konštrukcie:

Kompletný nosný systém obsahuje päť radov panelov v horizontálnej polohe.

Technický popis:

Materiál nosného systému:
Oceľ 250GD s povlakom Magnelis
alebo žiarovo zinkovaná ponorom PN-EN ISO 1461:2011,
Hliník (EN AW-6063 alebo EN AW-6005A),
Nerezová oceľ typu AISI 304

Konštrukcia prešla skúškou pevnostného zaťaženia.

Záruka:

Firma BAKS pokrýva 10 rokov záručnej doby všetkých prvkov, ktoré sú súčasťou nosnej konštrukcie, len ak spĺňajú všetky podmienky záruky určené výrobcom.

Podmienky terénu - dobré; zemná hodnota IL<0

Varianty montážnej konštrukcie:

- konštrukcia W-H54K2 - nosný stĺpik kotvený na betónový základ

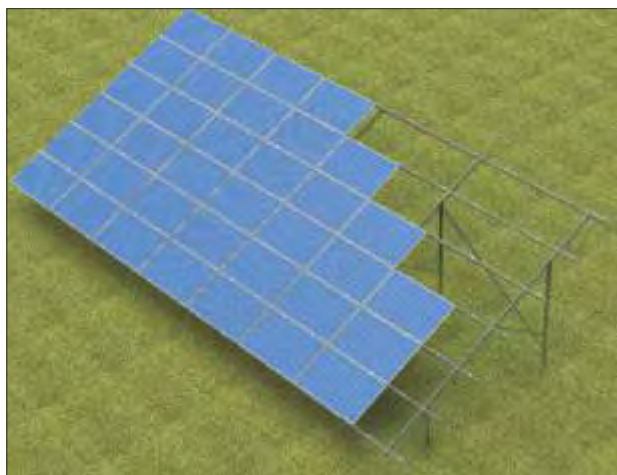
- konštrukcia W-H5B2- nosný stĺpik betónovaný betónom min. B20 priamo do zeme

- na objednávku nosný stĺpik so zavŕtaním do zeme

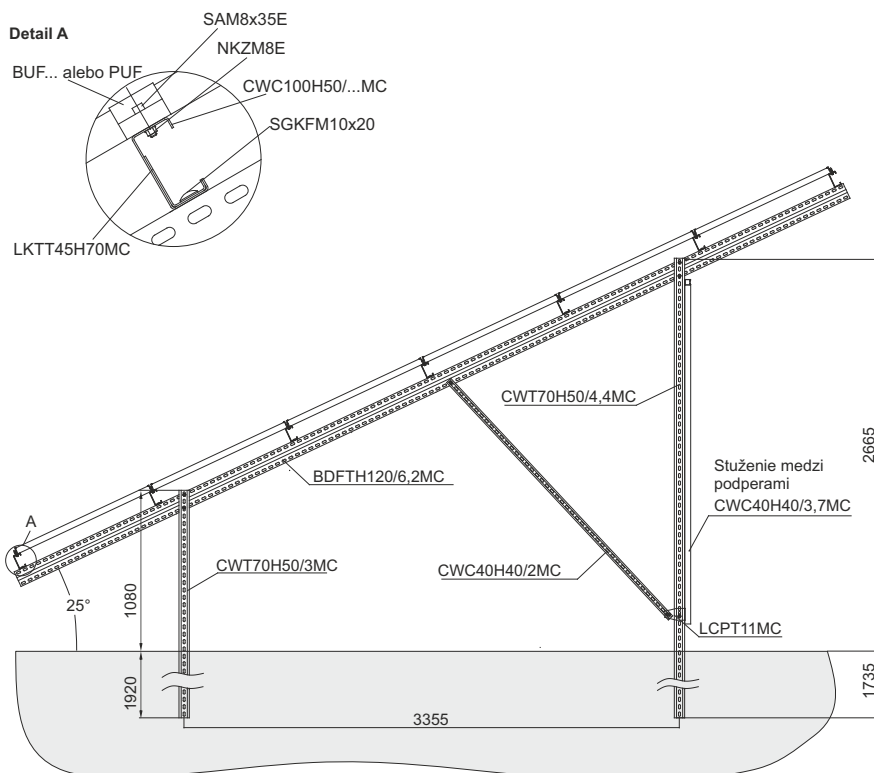
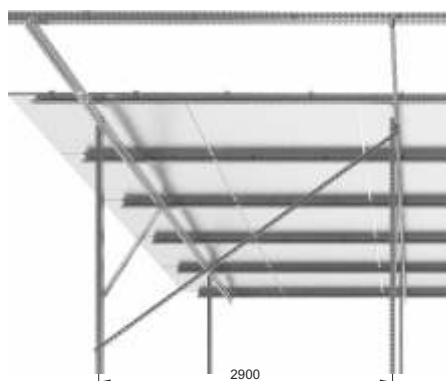
Zoznam prvkov konštrukcií na montáž fotovoltaických panelov v horizontálnej polohe

SYMBOL	50 panelov
	ks
CT70H50/3MC	6
CWT70H50/4,4MC	6
BDFCH120/5,2MC	6
CWP40H22/1MC	6
CWP40H22/3,7MC	2
LCPT11MC	6
CWC100H50/6,3MC	12
CWC100H50/4,2MC	6
LKTT45H70MC	12
SGKFM10x20	154
BUF...	40
PUF	80
SAM8x35E	120
NKZM8E	120

Konštrukcia na montáž fotovoltaických panelov - voľne stojace



Obrázok prezentuje príklad stuženia nosnej konštrukcie. Odporúča sa stužiť konštrukciu na každom 3. páre nosných stĺpikov.



Konštrukcia W-H6G2-25° (voliteľne 30°)

Popis konštrukcie:

Kompletný nosný systém obsahuje šesť radov panelov v horizontálnej polohe.

Technický popis:

Materiál nosného systému:
Oceľ 250GD s povlakom Magnelis
alebo žiarovo zinkovaná ponorom PN-EN ISO 1461:2011,
Hliník (EN AW-6063 alebo EN AW-6005A),
Nerezová oceľ typu AISI 304

Konštrukcia prešla skúškou pevnostného zaťaženia.

Záruka:

Firma BAKS pokrýva 10 rokov záručnej doby všetkých prvkov, ktoré sú súčasťou nosnej konštrukcie, len ak spĺňajú všetky podmienky záruky určené výrobcom.

Podmienky terénu - dobré; zemná hodnota IL<0

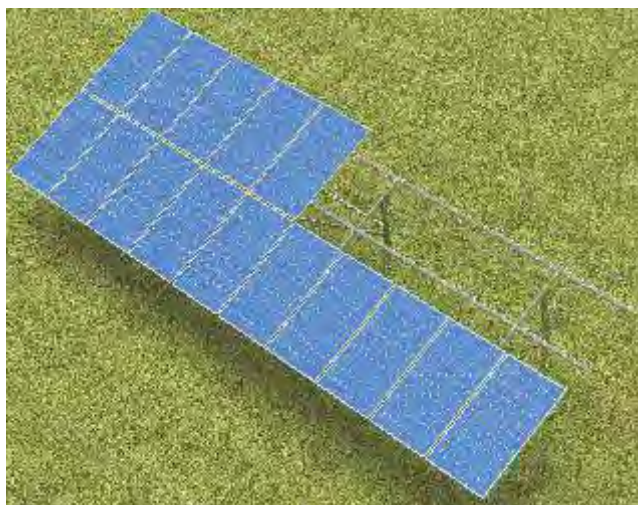
Varianty montážnej konštrukcie:

- konštrukcia W-H6K2 - nosný stĺpik kotvený na betónový základ
- konštrukcia W-H6B2- nosný stĺpik betónovaný betónom min. B20 priamo do zeme
- na objednávku nosný stĺpik so zavŕtaním do zeme

Zoznam prvkov konštrukcií na montáž fotovoltaických panelov v horizontálnej polohe

SYMBOL	60 panelov
	ks
CWT70H50/3MC	6
CWT70H50/4,4MC	6
BDFTH120/6,2MC	6
CWC40H40/2MC	6
CWC40H40/3,7MC	2
LCPT11MC	6
CWC100H50/6,3MC	14
CWC100H50/4,2MC	7
LKTT45H70MC	14
SGKFM10x20	178
BUF...	40
PUF	100
SAM8x35E	140
NKZM8E	140

Konštrukcia na montáž fotovoltaických panelov - voľne stojace



Konštrukcia W-V2G2-25° (voliteľne 30°)

Popis konštrukcie: Kompletný nosný systém obsahuje dva rady panelov vo vertikálnej polohe.

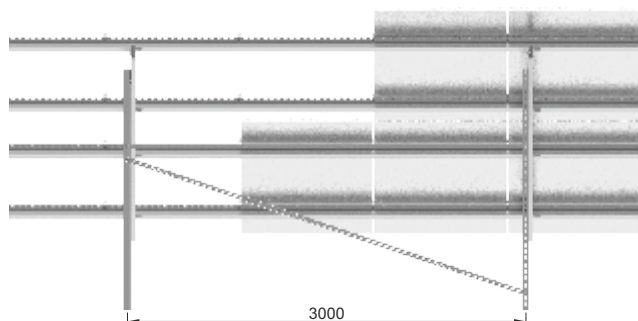
Technický popis:

Materiál nosného systému:
Oceľ 250GD s povlakom Magnelis
alebo žiarovo zinkovaná ponorom PN-EN ISO 1461:2011,
Hliník (EN AW-6063),
Nerezová oceľ typu AISI 304

Konštrukcia prešla skúškou pevnostného zaťaženia.

Záruka:

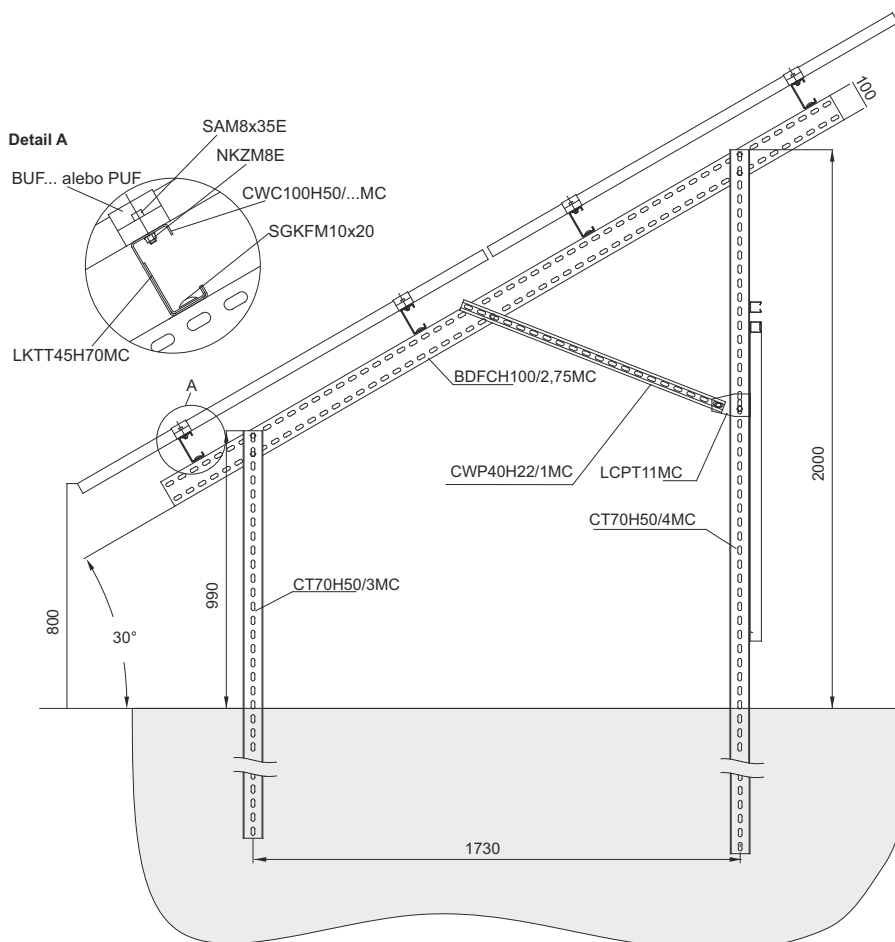
Firma BAKS pokrýva 10 rokov záručnej doby všetkých prvkov, ktoré sú súčasťou nosnej konštrukcie, len ak spĺňajú všetky podmienky záruky určené výrobcom.



Podmienky terénu - dobré; zemná hodnota IL<0

Varianty montážnej konštrukcie:

- konštrukcia W-V2K2 - nosný stĺpik kotvený na betónový základ
- konštrukcia W-V2B2- nosný stĺpik betónovaný betónom min. B20 priamo do zeme
- na objednávku nosný stĺpik so zavŕtaním do zeme



Zoznam prvkov konštrukcií na montáž fotovoltaických panelov vo vertikálnej polohe

SYMBOL	46 panelov
	ks
CT70H50/3MC	8
CT70H50/4MC	8
BDFCH100/2,75MC	8
CWP40H22/1MC	8
CWP40H40/3,5MC	4
LCPT11MC	8
CWC100H50/6,3MC	4
CWC100H50/4,2MC	4
CWC100H50/3,3MC	16
LKTT45H70MC	20
SGKFM10x20	216
BUF...	8
PUF	88
SAM8x35E	96
NKZM8E	96

Konštrukcia na montáž fotovoltaických panelov - voľne stojace



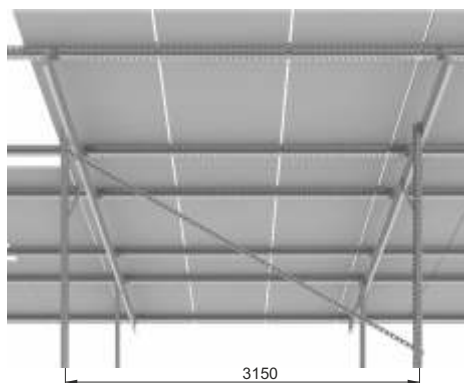
Konštrukcia W-V3G2-25° (voliteľne 30°)

Popis konštrukcie: Kompletný nosný systém obsahuje tri rady panelov vo vertikálnej polohe.

Technický popis:
Materiál nosného systému:
Oceľ 250GD s povlakom Magnelis
alebo žiarovo zinkovaná ponorom PN-EN ISO 1461:2011,
Hliník (EN AW-6063),
Nerezová oceľ typu AISI 304

Konštrukcia prešla skúškou pevnostného zaťaženia.

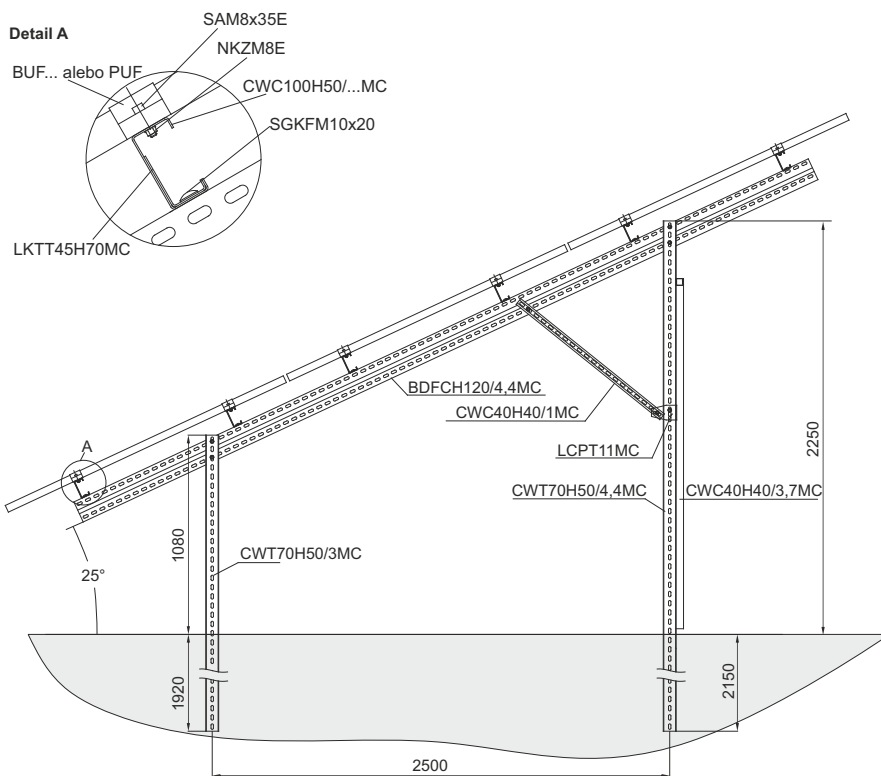
Záruka:
Firma BAKS pokrýva 10 rokov záručnej doby všetkých prvkov, ktoré sú súčasťou nosnej konštrukcie, len ak spĺňajú všetky podmienky záruky určené výrobcom.



Podmienky terénu - dobré; zemná hodnota IL<0

Varianty montážnej konštrukcie:

- konštrukcia W-V3K2 - nosný stĺpik kotvený na betónový základ
- konštrukcia W-V3B2- nosný stĺpik betónovaný betónom min. B20 priamo do zeme
- na objednávku nosný stĺpik so zavrtaním do zeme



Zoznam prvkov konštrukcií na montáž fotovoltaických panelov vo vertikálnej polohe

SYMBOL	60 panelov
	ks
CWT70H50/3MC	7
CWT70H50/4,4MC	7
BDFCH120/4,4MC	7
CWC40H40/1MC	7
CWC40H40/3,7MC	2
LCPT11MC	7
CWC100H50/6,3MC	12
CWC100H50/4,2MC	12
LKTT45H70MC	18
SGKFM10x20	203
BUF...	12
PUF	114
SAM8x35E	126
NKZM8E	126

Voľne stojace konštrukcie BAKS sú prispôsobené na montáž výložníkov a káblových žľabov BAKS. Západkové výložníky zabezpečujú rýchlu montáž tým, že sa zachytia do perforácie stĺpika nosnej konštrukcie. Výložníky upevnené k stĺpiku nosnej konštrukcie pomocou skrutiek zaručujú väčšiu pevnosť, sú určené pre konštrukcie s väčším rozstupom stĺpikov a pre inštalácie s použitím vysokovýkonných meničov. Káblové žľaby BAKS poskytujú vynikajúci odvod tepla a sú odolné voči priamemu a difúznemu UV žiareniu. Umožňujú rýchlu montáž káblov. Sú vybavené krytom, ktorý chráni káble pred poškodením od ľahšej zveri a hlodavcov. Produkty BAKS majú certifikát ITB, ktorý potvrdzuje elektrickú kontinuitu odvodu a zaručuje ochranu uzemnenej konštrukcie pred elektrickým nábojom.

Elektrická inštalácia vedená v perforovanom žľabe KC...



Uchytenie žľabu - Výložník WWS... priskrutkovaný k C-uholníku (nosnému stĺpiku)

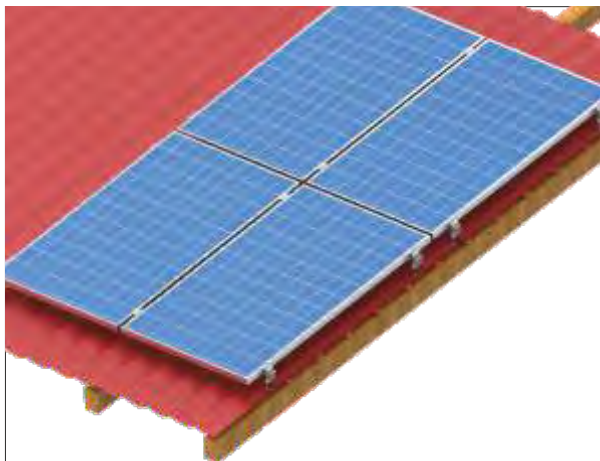
Elektrická inštalácia vedená v plnom žľabe KB...



Uchytenie žľabu - Západkový výložník WZS... upevnený v perforácii C-uholníka (nosného stĺpiku)

Podrobné informácie o produktoch nájdete na stranách 24 - 41.

Konštrukcia na montáž fotovoltaických panelov na šikmú strechu pokrytú plechovou krytinou alebo plechovou falcovanou krytinou



Konštrukcia DS-V1N

Popis konštrukcie:

Kompletný nosný systém na montáž ľubovoľného počtu panelov vo vertikálnej polohe na šikmej streche.
(maximálne zaťaženie modulu je 550 kg/m²)

Technický popis:

Materiál nosného systému:

Oceľ 250GD s povlakom Magnelis
alebo žiarovo zinkovaná ponorom PN-EN ISO 1461:2011,
Hliník (EN AW-6063),
Nerezová oceľ typu AISI 304

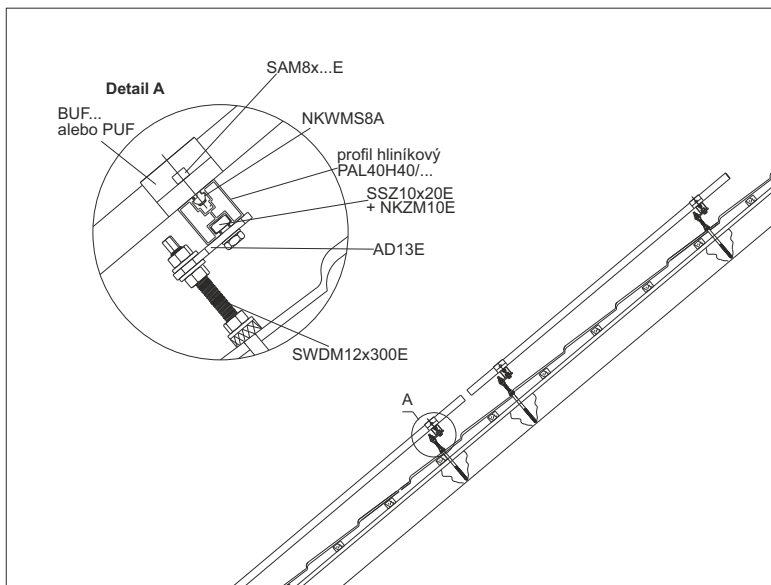
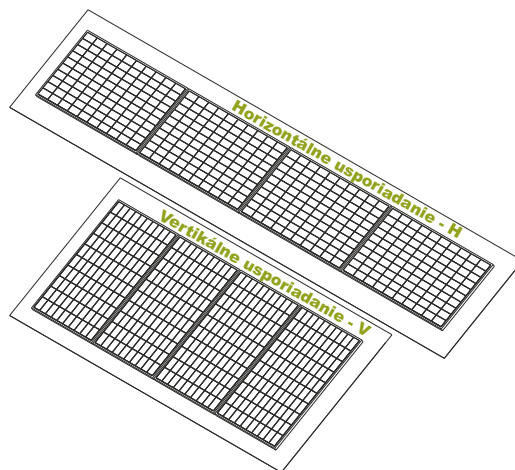
Konštrukcia prešla skúškou pevnostného zaťaženia.

Záruka:

Firma BAKS pokrýva 10 rokov záručnej doby všetkých prvkov, ktoré sú súčasťou nosnej konštrukcie, len ak spĺňajú všetky podmienky záruky určené výrobcom.

Varianty montážnej konštrukcie:

- konštrukcia DS-V3N - montáž panelov vo vertikálnej polohe na strechu pokrytú bitúmenovou alebo bridlicovou krytinou
- konštrukcia DS-V6cN - montáž panelov vo vertikálnej polohe na strechu pokrytú trapézovým plechom

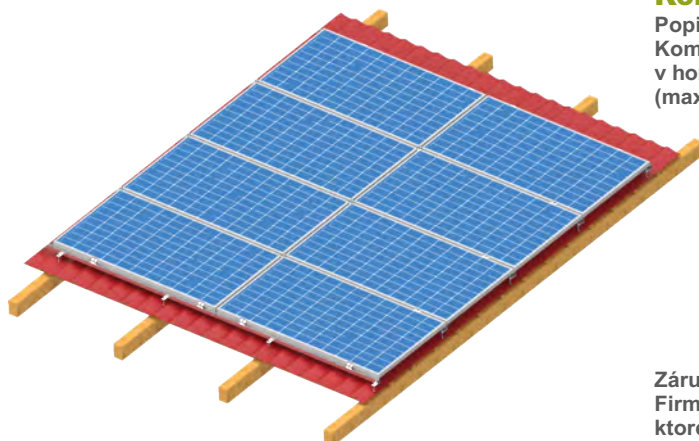


Zoznam prvkov konštrukcií na montáž fotovoltaických panelov pre horizontálne usporiadanie (DS-H1N) a vertikálne usporiadanie (DS-V1N). (Krokvy vo vzdialenosti 0,8 m, kotvenie každých 1,60 m)

SYMBOL	4 panely (DS-H1N)	4 panely (DS-V1N)
	ks	ks
PAL40H40/2,1	2	4
PAL40H40/3,15	3	
PLPAN40	8	4
SWDM10x250E	14	8
AD11E	14	8
SSZ10x20E	14	8
NKZM10E	14	8
BUF...	4	4
PUF	6	6
SAM8x...E	10	10
NKWSM8A	10	10

Podrobné informácie o produktoch nájdete na stranách 24 - 41.

Konštrukcia na montáž fotovoltaických panelov na šikmú strechu pokrytú plechovou krytinou



Konštrukcia DS-H1E

Popis konštrukcie:

Kompletný nosný systém na montáž ľubovoľného počtu panelov v horizontálnej polohe na šikmej streche.
(maximálne zaťaženie modulu je 550 kg/m²)

Technický popis:

Materiál nosného systému:

Oceľ 250GD s povlakom Magnelis
alebo žiarovo zinkovaná ponorom PN-EN ISO 1461:2011,
Hliník (EN AW-6063),
Nerezová oceľ typu AISI 304

Konštrukcia prešla skúškou pevnostného zaťaženia.

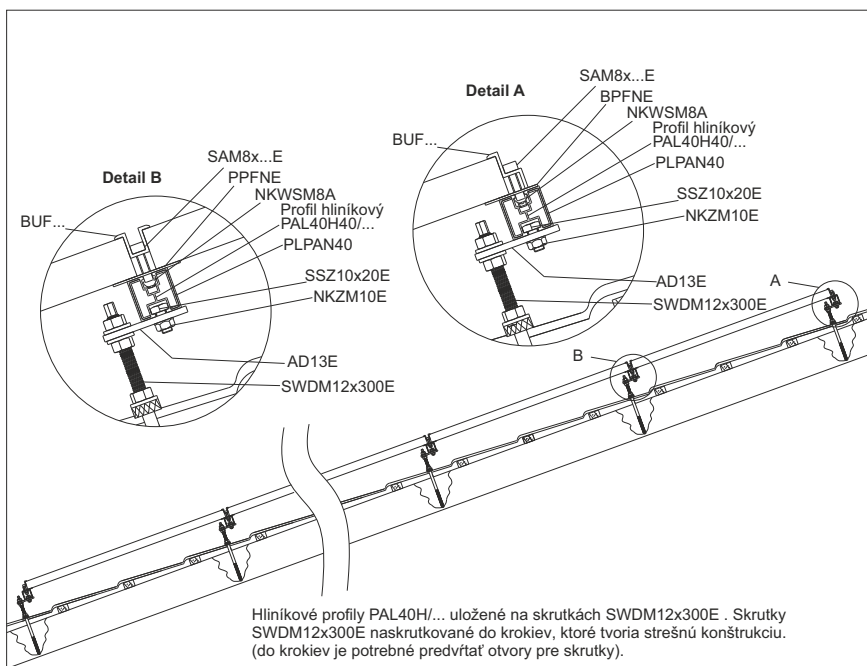
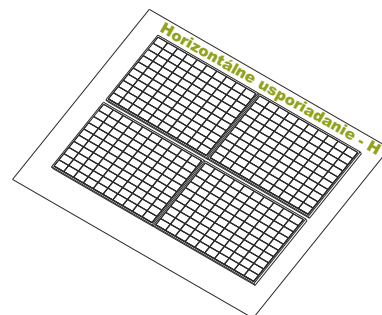
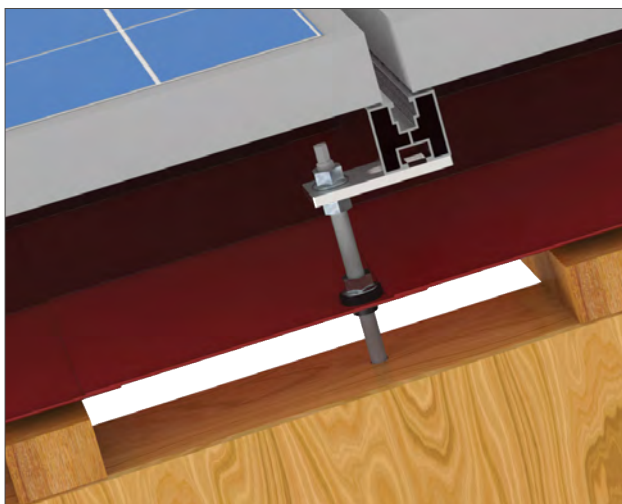
Záruka:

Firma BAKS pokrýva 10 rokov záručnej doby všetkých prvkov, ktoré sú súčasťou nosnej konštrukcie, len ak spĺňajú všetky podmienky záruky určené výrobcom.

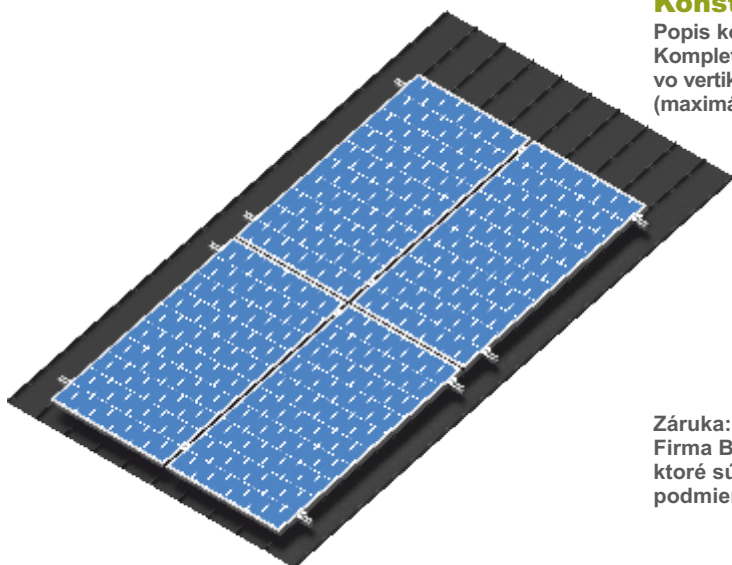
Variety montážnej konštrukcie:

- konštrukcia DS-H3E - montáž panelov v horizontálnej polohe na strechu pokrytú bitúmenovou alebo bridlicovou krytinou

- konštrukcia DS-H6cE - montáž panelov v horizontálnej polohe na strechu pokrytú trapézovým plechom.



Konštrukcia na montáž fotovoltaických panelov na šikmú strechu pokrytú plechovou falcovanou krytinou



Konštrukcia DS-V2N

Popis konštrukcie:

Kompletný nosný systém na montáž ľubovoľného počtu panelov vo vertikálnej polohe na šikmej streche.
(maximálne zaťaženie modulu je 550 kg/m²)

Technický popis:

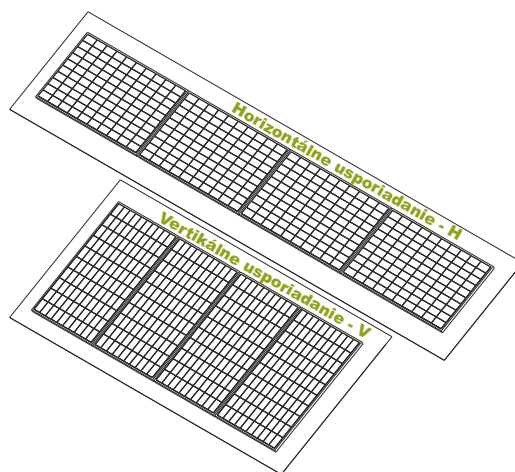
Materiál nosného systému:

Oceľ 250GD s povlakom Magnelis
alebo žiarovo zinkovaná ponorom PN-EN ISO 1461:2011,
Hliník (EN AW-6063),
Nerezová oceľ typu AISI 304

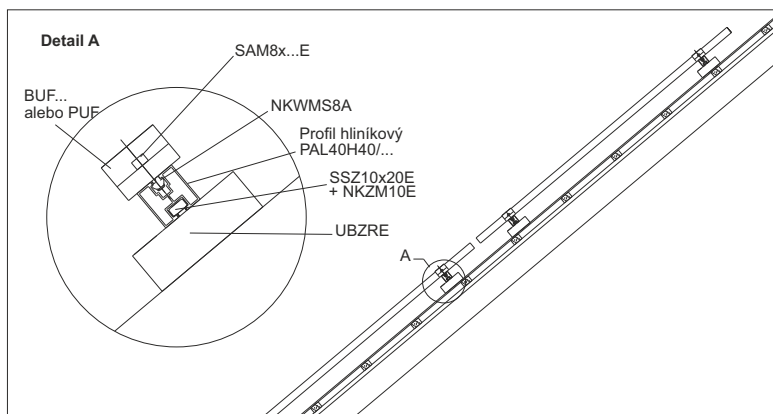
Konštrukcia prešla skúškou pevnostného zaťaženia.

Záruka:

Firma BAKS pokrýva 10 rokov záručnej doby všetkých prvkov, ktoré sú súčasťou nosnej konštrukcie, len ak spĺňajú všetky podmienky záruky určené výrobcom.



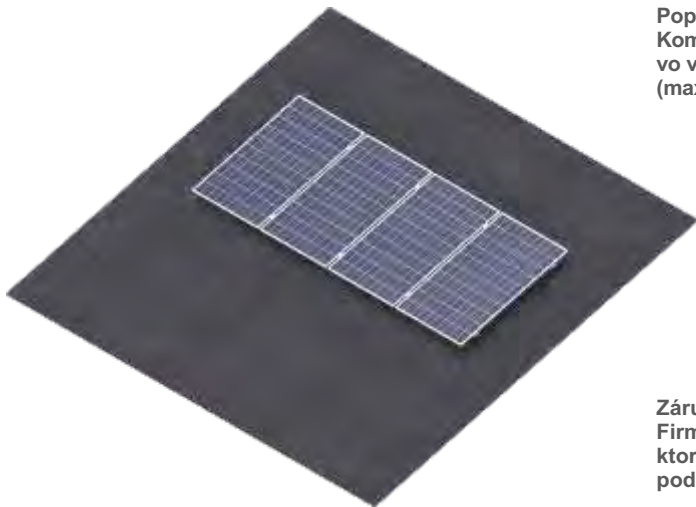
Zoznam prvkov konštrukcií na montáž fotovoltaických panelov pre horizontálne (DS-H2N) a vertikálne (DS-V2N) usporiadanie.



SYMBOL	4 panely (DS-H2N)	4 panely (DS-V2N)
	ks	ks
PAL40H40/2,1	2	4
PAL40H40/3,15	3	
PLPAN40	8	4
UBZRE	16	12
SSZ10x20E	16	12
NKZM10E	16	12
BUF...	4	4
PUF	6	6
SAM8x...E	10	10
NKWSM8A	10	10

Podrobné informácie o produktoch nájdete na stranách 24 - 41.

Konštrukcia na montáž fotovoltaických panelov na šikmú strechu pokrytú bitúmenovým šindľom



Konštrukcia DS-V3N

Popis konštrukcie:

Kompletný nosný systém na montáž ľubovoľného počtu panelov vo vertikálnej polohe na šikmej streche.
(maximálne zaťaženie modulu je 550 kg/m²)

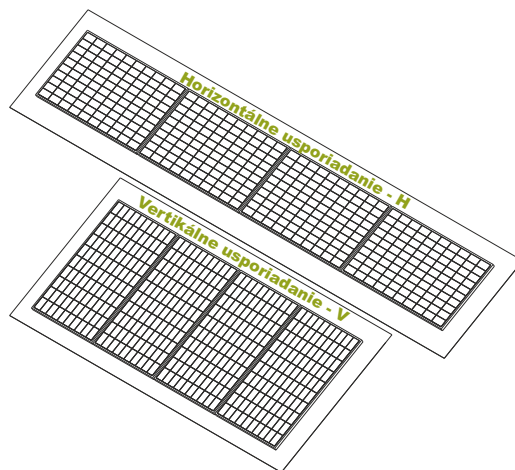
Technický popis:

Materiál nosného systému:
Oceľ 250GD s povlakom Magnelis
alebo žiarovo zinkovaná ponorom PN-EN ISO 1461:2011,
Hliník (EN AW-6063),
Nerezová oceľ typu AISI 304

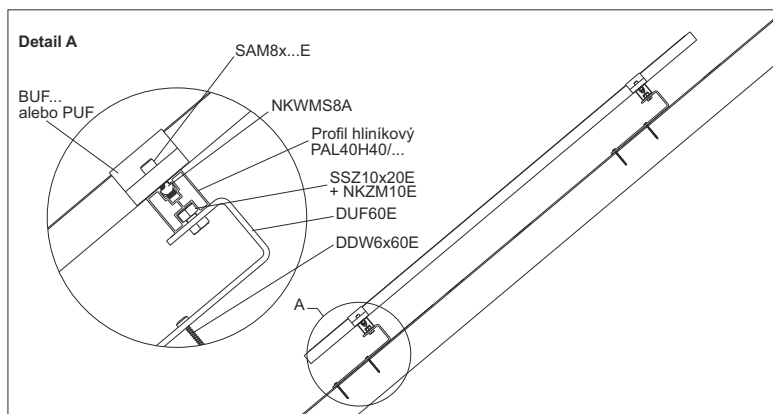
Konštrukcia prešla skúškou pevnostného zaťaženia.

Záruka:

Firma BAKS pokrýva 10 rokov záručnej doby všetkých prvkov, ktoré sú súčasťou nosnej konštrukcie, len ak spĺňajú všetky podmienky záruky určené výrobcom.



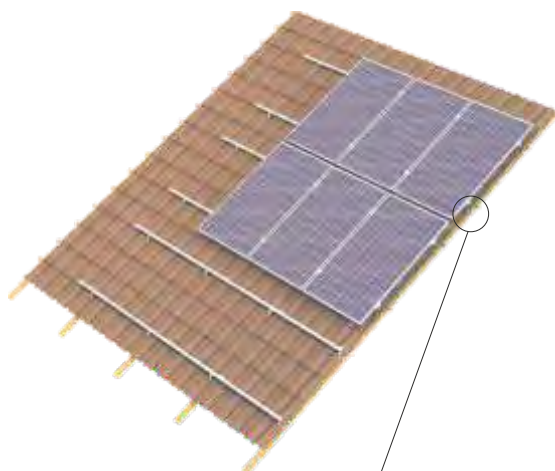
Zoznam prvkov konštrukcií na montáž fotovoltaických panelov pre horizontálne (DS-H3N) a vertikálne (DS-V3N) usporiadanie.



Podrobné informácie o produktoch nájdete na stranách 24 - 41.

SYMBOL	4 panely (DS-H3N)	4 panely (DS-V3N)
	ks	ks
PAL40H40/2,1	4	4
PAL40H40/3,15	--	2
LPAN40	4	8
DUF60E	12	18
DDW6x60E	24	36
SSZ10x20E	12	18
NKZM10E	12	18
BUF...	4	4
PUF	6	6
SAM8x...E	10	10
NKWMS8A	10	10

Konštrukcia na montáž fotovoltaických panelov na šikmú strechu pokrytú keramickou krytinou



Konštrukcia DS-V4N

Popis konštrukcie:

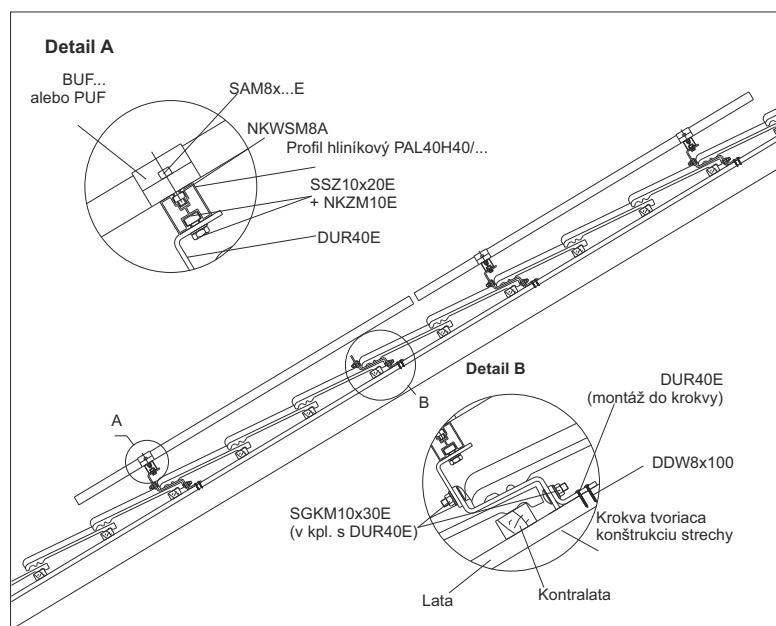
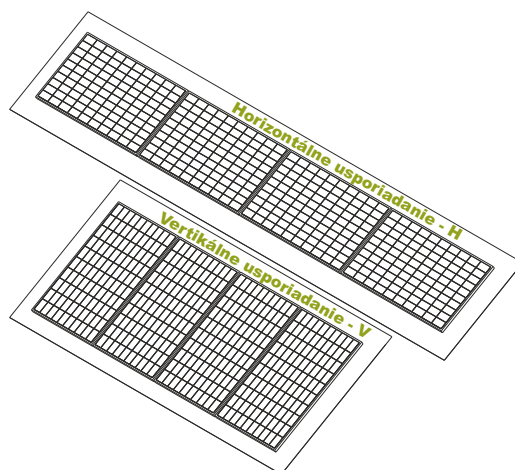
Kompletný nosný systém na montáž ľubovoľného počtu panelov vo vertikálnej polohe na šikmej streche.
(maximálne zaťaženie modulu je 550 kg/m²)

Technický popis:
Materiál nosného systému:
Hliník (EN AW-6063),
Nerezová oceľ typu AISI 304

Konštrukcia prešla skúškou pevnostného zaťaženia.

Záruka:

Firma BAKS pokrýva 10 rokov záručnej doby všetkých prvkov, ktoré sú súčasťou nosnej konštrukcie, len ak spĺňajú všetky podmienky záruky určené výrobcom.

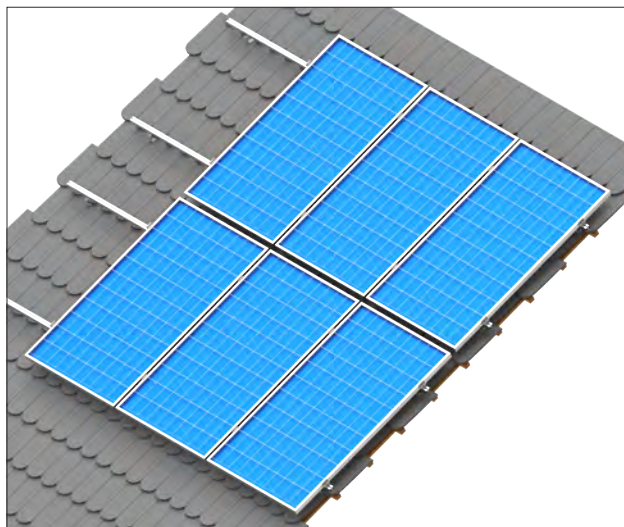


Zoznam prvkov konštrukcií na montáž fotovoltaických panelov pre horizontálne (DS-H4N) a vertikálne (DS-V4N) usporiadanie

SYMBOL	4 panely DS-H4N	4 panely DS-V4N
	ks	ks
PAL40H40/2,1	2	4
PAL40H40/3,15	3	
PLPAN40	8	4
DUR40E	14	8
DDW8x100	28	16
SSZ10x20E	14	8
NKZM10E	14	8
BUF...	4	4
PUF	6	6
SAM8x...E	10	10
NKWSM8A	10	10

Podrobné informácie o produktoch nájdete na stranách 24 - 41.

Konštrukcia na montáž fotovoltaických panelov na šikmú strechu pokrytú skladanou strešnou krytinou



Konštrukcia DS-V5N

Popis konštrukcie:

Kompletný nosný systém na montáž ľubovoľného počtu panelov vo vertikálnej polohe na šikmej streche.
(maximálne zaťaženie modulu je 550 kg/m²)

Technický popis:

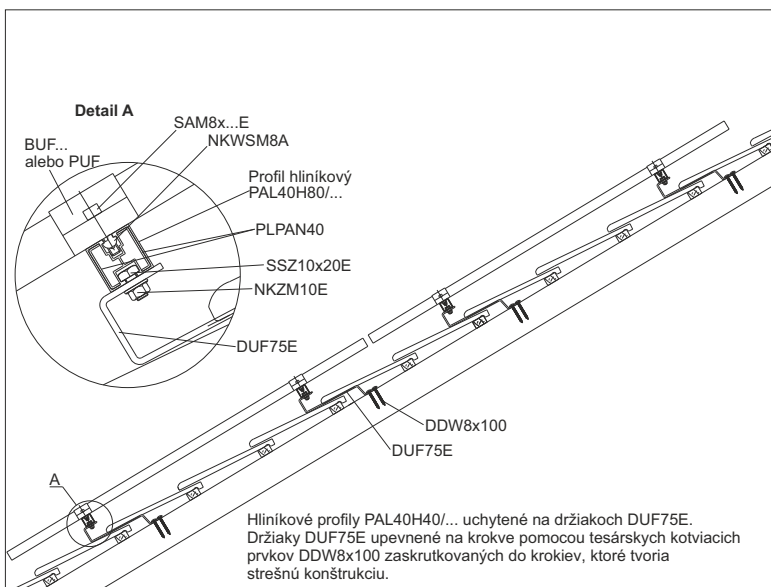
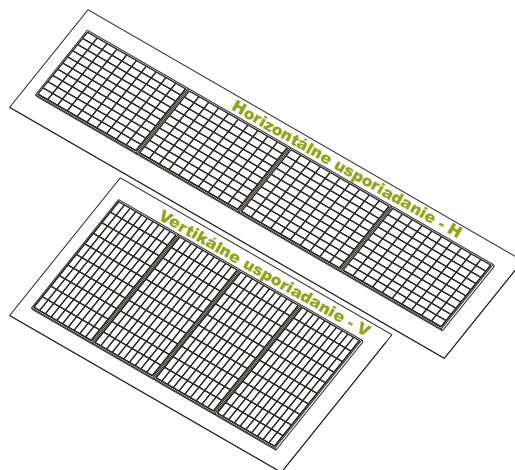
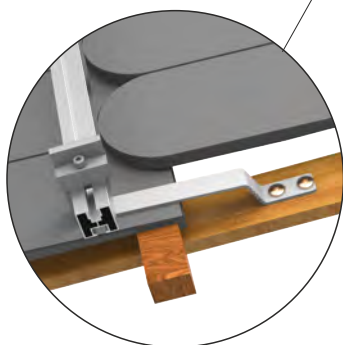
Materiál nosného systému:

Oceľ 250GD s povlakom Magnelis
alebo žiarovo zinkovaná ponorom PN-EN ISO 1461:2011,
Hliník (EN AW-6063),
Nerezová oceľ typu AISI 304

Konštrukcia prešla skúškou pevnostného zaťaženia.

Záruka:

Firma BAKS pokrýva 10 rokov záručnej doby všetkých prvkov, ktoré sú súčasťou nosnej konštrukcie, len ak spĺňajú všetky podmienky záruky určené výrobcom.



Zoznam prvkov konštrukcií na montáž fotovoltaických panelov pre hrizontálne (DS-H5N) a vertikálne (DS-V5N) usporiadanie (montáž do každej krokvy)

SYMBOL	4 panely (DS-H5N)	4 panely (DS-V5N)
	ks	ks
PAL40H40/2,1	2	4
PAL40H40/3,15	3	
PLPAN40	8	4
DUF75E	14	8
DDW8x100	28	16
SSZ10x20E	14	8
NKZM10E	14	8
BUF...	4	4
PUF	6	6
SAM8x...E	10	10
NKWSM8A	10	10

Podrobné informácie o produktoch nájdete na stranách 24 - 41.

Konštrukcia na montáž fotovoltaických panelov na šikmú strechu pokrytú trapézovým plechom



Konštrukcia DS-V6aN

Popis konštrukcie:

Kompletný nosný systém na montáž ľubovoľného počtu panelov vo vertikálnej polohe na šikmej streche.
(maximálne zaťaženie modulu je 550 kg/m²)

Technický popis:

Materiál nosného systému:

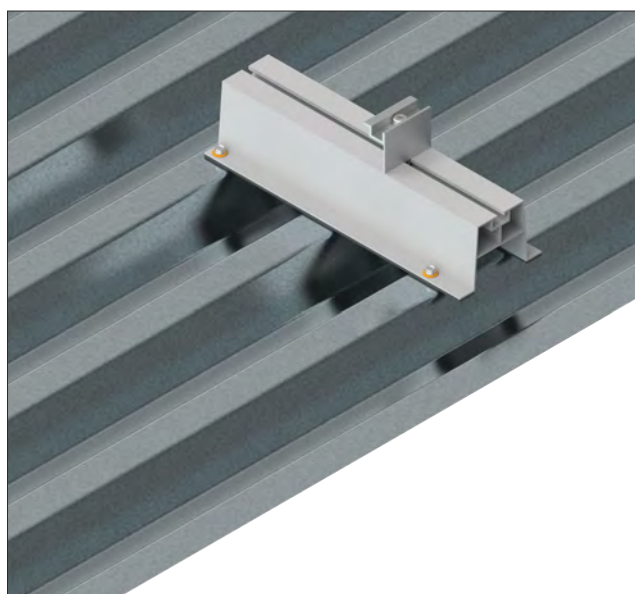
Hliník (EN AW-6063),

Nerezová oceľ typu AISI 304

Konštrukcia prešla skúškou pevnostného zaťaženia.

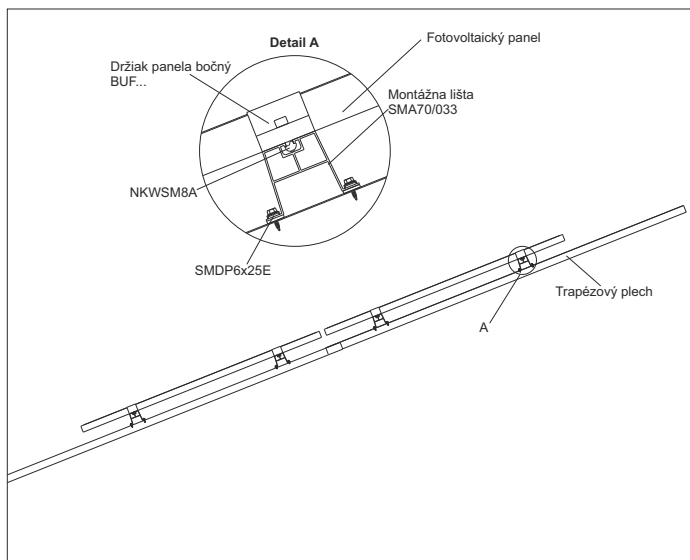
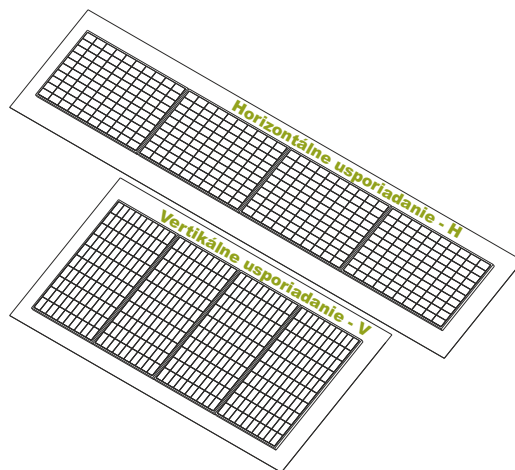
Záruka:

Firma BAKS pokrýva 10 rokov záručnej doby všetkých prvkov, ktoré sú súčasťou nosnej konštrukcie, len ak spĺňajú všetky podmienky záruky určené výrobcom.



Varianty montážnej konštrukcie:

- konštrukcia DS-V6cN - montáž panelov vo vertikálnej polohe na strechu pokrytú trapézovým plechom
- konštrukcia DS-H6aN - montáž panelov v horizontálnej polohe na strechu pokrytú trapézovým plechom
- konštrukcia DS-H6cN - montáž panelov v horizontálnej polohe na strechu pokrytú trapézovým plechom



Zoznam prvkov konštrukcií na montáž fotovoltaických panelov pre horizontálne (DS-H6aN) a vertikálne (DS-V6aN) usporiadanie

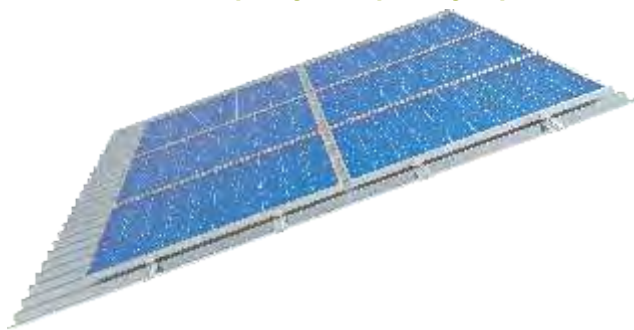
SYMBOL	4 panely (DS-H6aN)	4 panely (DS-V6aN)
	ks	ks
SMA70/033**	10	10
SMDP6,0x25E*	40	40
BUF...	4	4
PUF	6	6
SAM8x...E	10	10
NKWSM8A	10	10

* - pre plechy tenšie ako 0,7 mm odporúčame použiť hliníkové nity NITZP5,2x19,1A

** - k dispozícii je aj lišta o výške 40 mm SMA40/03

Podrobné informácie o produktoch nájdete na stranách 24 - 41.

Konštrukcia na montáž fotovoltaických panelov na šikmú strechu pokrytú trapézovým plechom



Konštrukcia DS-V6bN

Popis konštrukcie:

Kompletný nosný systém na montáž ľubovoľného počtu panelov vo vertikálnej polohe na šikmej streche.
(maximálne zaťaženie modulu je 550 kg/m²)

Technický popis:

Materiál nosného systému:

Hliník (EN AW-6063),

Nerezová oceľ typu AISI 304

Konštrukcia prešla skúškou pevnostného zaťaženia.

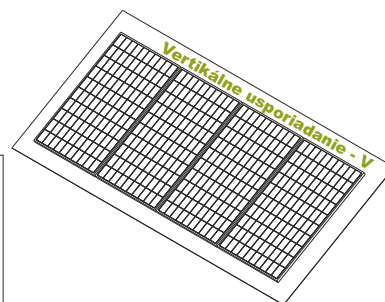
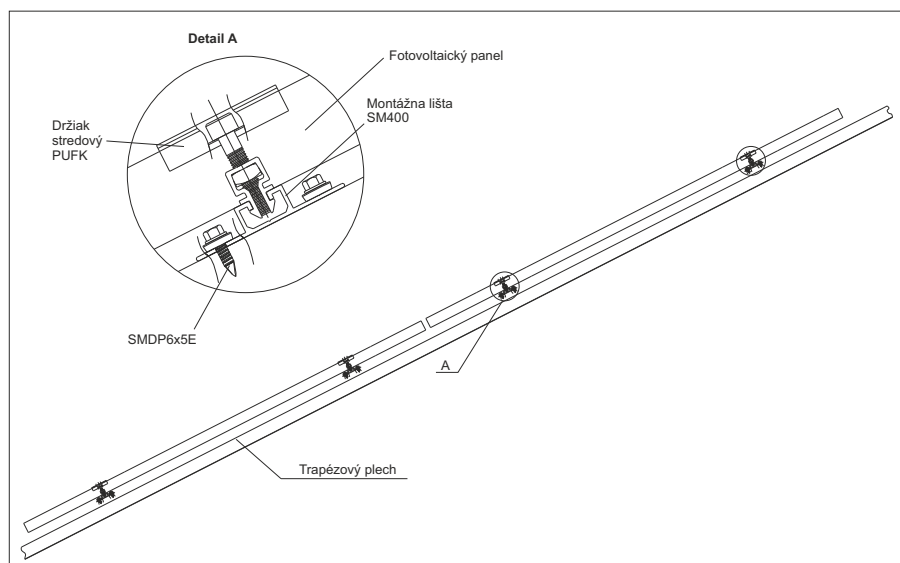


Záruka:

Firma BAKS pokrýva 10 rokov záručnej doby všetkých prvkov, ktoré sú súčasťou nosnej konštrukcie, len ak spĺňajú všetky podmienky záruky určené výrobcom.

Varianty montážnej konštrukcie:

- konštrukcia DS-H6bN - montáž panelov v horizontálnej polohe na strechu pokrytú trapézovým plechom.



Zoznam prvkov konštrukcií na montáž fotovoltaických panelov vo vertikálnej polohe

SYMBOL	4 panely
	ks
SM400	10
BUFK...	4
PUFK	6
SMDP6,0x25E*	40
* ALTERNATÍVA	
NITZP2,5x19,1A	40

* - pre plechy tenšie ako 0,7 mm odporúčame použiť hliníkové nity NITZP5,2x19,1A

Konštrukcia na montáž fotovoltaických panelov na plochých strechách



Konštrukcia DP-DNHBE-20°

Popis konštrukcie:

Kompletný nosný systém na montáž panelov v horizontálnej polohe pod uhlom 5, 10, 15 a 20°. (maximálne zaťaženie modulu je 244 kg/m²)

Technický popis:

Materiál nosného systému:
Oceľ 250GD s povlakom Magnelis
alebo žiarovo zinkovaná ponorom PN-EN ISO 1461:2011,
Hliník (EN AW-6063),
Nerezová oceľ typu AISI 304

Konštrukcia prešla skúškou pevnostného zaťaženia.

Záruka:

Firma BAKS pokrýva 10 rokov záručnej doby všetkých prvkov, ktoré sú súčasťou nosnej konštrukcie, len ak spĺňajú všetky podmienky záruky určené výrobcom.

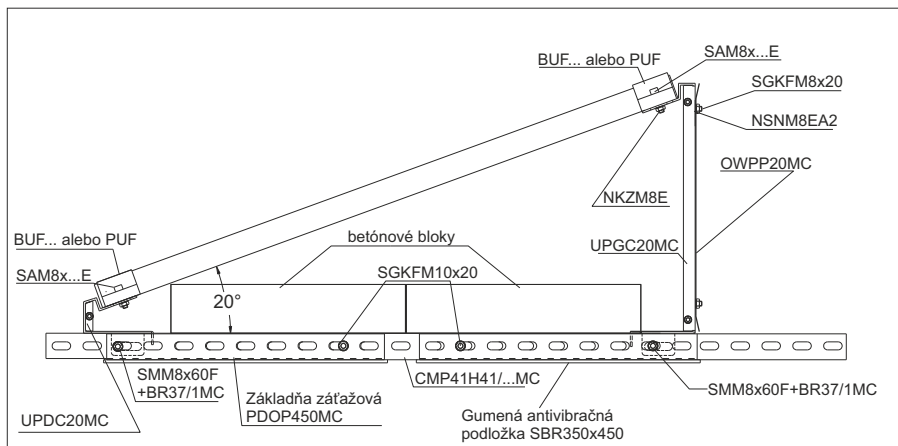


System DP-DNHBE umožňuje montáž panelov bez poškodenia strešnej krytiny (plášťa) vďaka zaťaženiu konštrukcie pomocou betónových blokov (odporúča sa použiť bloky z betónu B20, ktoré budú zabezpečené pred nasiaknutím vodou). Fotovoltaické panely je možné inštalovať pod uhlom 5, 10, 15 a 20°. Tento systém umožňuje vytvárať konštrukcie typu východ - západ.

Nasledujúca tabuľka umožňuje vybrať správnu sadu držiakov (dolný + horný) k inštalácii panela pod príslušným uhlom.

Uhol sklonu panelu	Držiak dolný	Držiak horný
5°	UPDCMC	UPGC5MC
10°	UPDCMC	UPGC10MC
15°	UPDCMC	UPGC15MC alebo UPGR20MC
20°	UPDC20MC	UPGC20MC alebo UPGR20MC

Zoznam prvkov konštrukcií na montáž fotovoltaických panelov v horizontálnej polohe



SYMBOL	4 panely
	ks
CMP41H41/1,2MC	5
UPDCMC	5
UPGC15MC	5
SRM10x20F	10
PDOP450MC	10
SGKFM10x20	20
SBR350x450	10
SGKFM8x20	10
OWPP15MC	4
PDOW15MC	5
BUF...	4
PUF	6
SAM8x...E	10
NKZM8E	10

Podrobné informácie o produktoch nájdete na stranách 24 - 41.

Konštrukcia na montáž fotovoltaických panelov na plochých strechách



Konštrukcia DP-DTAVKN-30°

Popis konštrukcie:

Kompletný nosný systém na montáž panelov vo vertikálnej polohe pod uhlom 30° v tretej snehovej a veternej zóne.

Technický popis:

Materiál nosného systému:

Oceľ s povlakom Magnelis
alebo žiarovo zinkovaná ponorom PN-EN ISO 1461:2011,
Hliník (EN AW-6063),
Nerezová oceľ typu AISI 304

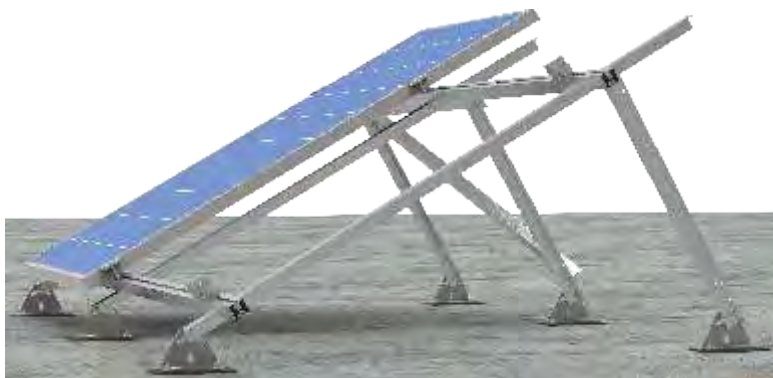
Konštrukcia prešla skúškou pevnostného zaťaženia.

Záruka:

Firma BAKS pokrýva 10 rokov záručnej doby všetkých prvkov, ktoré sú súčasťou nosnej konštrukcie, len ak spĺňajú všetky podmienky záruky určené výrobcom.

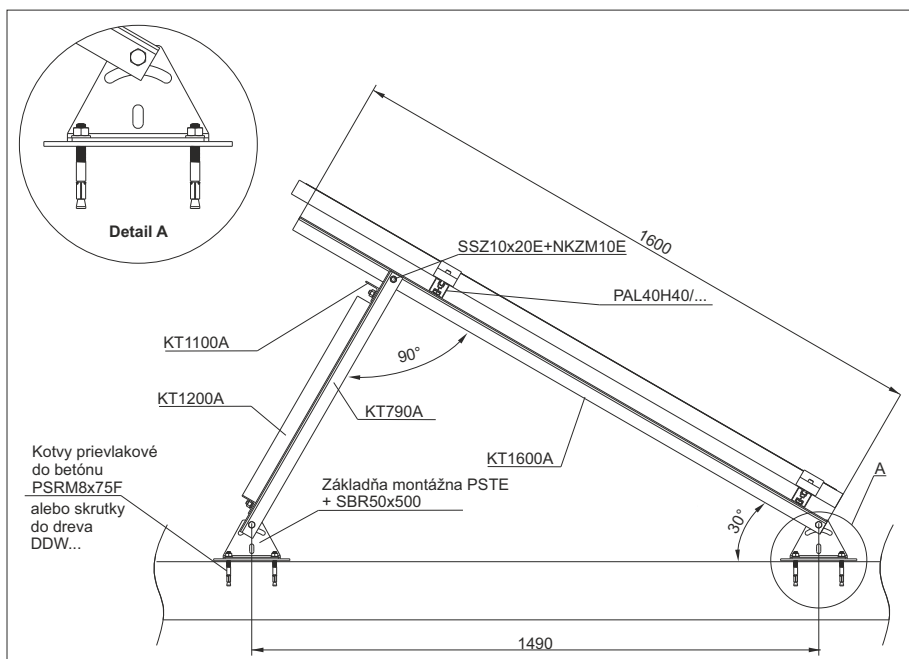
Konštrukcia DP-DTAVKN umožňuje montáž fotovoltaických panelov pod uhlom 25, 30 a 35°. Variant konštrukcie DP-DTAVKN je obdobná konštrukcia s montážou fotovoltaických panelov ukladaných v horizontálnej polohe pod uhlom 25, 30 a 35°. Konštrukcia môže byť kotvená priamo do strechy, alebo do betónových tvarníc tvoriacich strešnú konštrukciu bez porušenia strešnej krytiny.

Voliteľne môže byť konštrukcia inštalovaná s veternými štítmami.



Zoznam prvkov konštrukcií na montáž fotovoltaických panelov vo vertikálnej polohe

SYMBOL	5 panelov
	ks
PAL40H40/3,15	2
PAL40H40/2,1	2
PLPAN40	4
KT1600A	6
KT790A	6
KT1100A	2
KT1200A	2
SSZ10X20E	36
NKZM10E	36
BUF...	4
PUF	8
SAM8x...E	12
NKWSM8A	12
PSTE	12
SBR50x500	3
PSRM8x75F*	24
ALTERNATÍVA pre strechu s dreveným opláštením	
PSTPDMC	12
DDW6x60E	48
SBR200x200	12



Podrobné informácie o produktoch nájdete na stranách 24 - 41.

Konštrukcia na montáž fotovoltaických panelov na plochých strechách



Konštrukcia DP-DTVBN-30°

Popis konštrukcie:

Kompletný nosný systém na montáž panelov vo vertikálnej polohe pod uhlom 35° v tretej snehovej a veternej zóne.

Technický popis:

Materiál nosného systému:

Oceľ 250GD s povlakom Magnelis alebo žiarovo zinkovaná ponorom PN-EN ISO 1461:2011, Hliník (EN AW-6063), Nerezová oceľ typu AISI 304

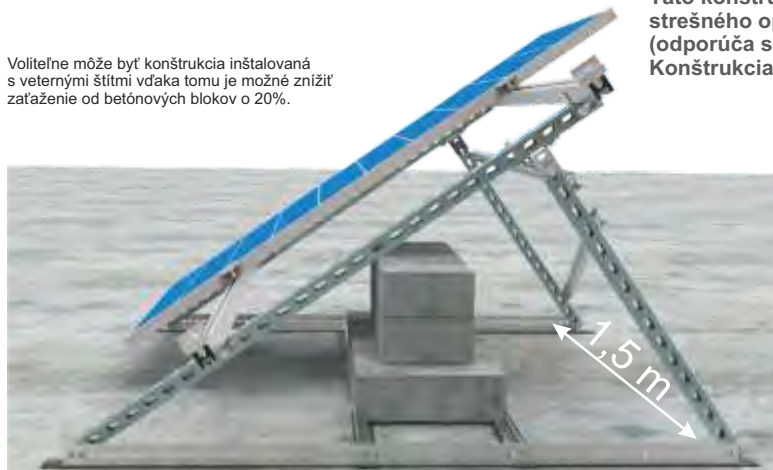
Konštrukcia prešla skúškou pevnostného zaťaženia.

Záruka:

Firma BAKS pokrýva 10 rokov záručnej doby všetkých prvkov, ktoré sú súčasťou nosnej konštrukcie, len ak spĺňajú všetky podmienky záruky určené výrobcom.

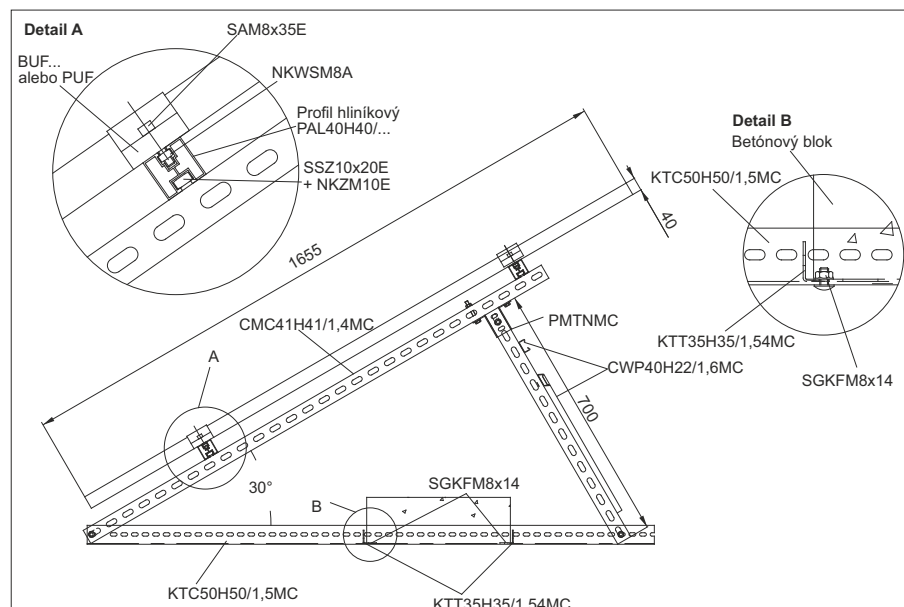
Konštrukcia DP-DTVBN umožňuje montáž fotovoltaických panelov pod uhlom 25, 30 a 35°. Variant konštrukcie DP-DTVBN je obdobná konštrukcia s montážou fotovoltaických panelov ukladaných v horizontálnej polohe pod uhlom 25, 30 a 35°. Táto konštrukcia umožňuje montáž panelov bez porušenia strešného opláštenia vďaka zaťaženiu betónovými blokmi (odporúča sa z betónu B20, chránené pred nasiaknutím vody). Konštrukcia môže byť voľiteľne kotvená priamo do strechy.

Voľiteľne môže byť konštrukcia inštalovaná s veternými štítmí vďaka tomu je možné znížiť zaťaženie od betónových blokov o 20%.



Zoznam prvkov konštrukcií na montáž fotovoltaických panelov vo vertikálnej polohe

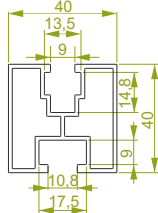
SYMBOL	4 panely
	ks
PAL40H40/2,1	4
PLPAN40	4
KTT50H50/1,5MC	4
KTT35H35/1,54MC	4
SBR50x500	24
CMC41H41/1,4MC	4
CMC41H41/0,7MC	4
BR36/1MC	12
CWP40H22/1,6MC	4
PMTNMC	4
SRM8x25F	4
SSZ10X20E	8
NKZM10E	8
SMM8x60F	16
PW8E	32
SGKFM8x14	8
SGKFM10x20	16
BUF...*	4
PUF*	6
SAM8x...E*	10
NKWSM8*	10
* ALTERNATÍVA	
BUFK...	4
PUFK	6



Podrobné informácie o produktoch nájdete na stranách 24 - 41.



Profil hliníkový PAL40H40...



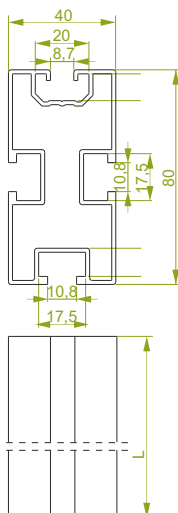
PAL40H40...

SYMBOL	dĺžka L mm	kg 1 ks	katalógové číslo	ks
PAL40H40/1,1	1100	1,03	894611	1
PAL40H40/2,1	2100	1,97	894621	1
PAL40H40/3	3000	2,79	894630	1
PAL40H40/3,15	3150	2,96	894631	1
PAL40H40/3,3	3300	3,00	894633	1
PAL40H40/6,3	6300	5,91	894663	1

±1,5 mm



Profil hliníkový PAL40H80...



PAL40H80...

SYMBOL	dĺžka L mm	kg 1 ks	katalógové číslo	ks
PAL40H80/2,1	2100	3,30	894421	1
PAL40H80/4	4000	6,20	894440	1
PAL40H80/5,4	5400	8,35	894454	1
PAL40H80/5,65	5650	8,75	894465	1
PAL40H80/6,3	6300	9,75	894463	1

±1,5 mm



POUŽITIE

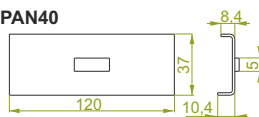
Využitie podpornej konštrukcie pre fotovoltaické panely.

MATERIÁL

Profil hliníkový EN AW-6005

Spojka hliníkových profilov

PLPAN40



PLPAN40

SYMBOL	1 ks	katalógové číslo	ks
PLPAN40	0,06	890510	1


±1,5 mm



PLPAWN80



PLPAWN80

SYMBOL	 1 ks	katalógové číslo	 ks
PLPAWN80	0.16	890080	1

±2,0 mm



POUŽITIE

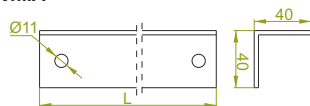
Bezskrútkové spájanie hliníkových profilov.

MATERIÁL

Oceľ S235JR žiarovo (lamelovo) zinkovaná ponorom PN-EN ISO 10683:2014-09

L-uholník hliníkový

KT...A



KT...A

SYMBOL	dĺžka L mm	kg 1 ks	katalógové číslo	ks
KT790A	800	1,46	898079	1
KT1100A	1100	2,00	898198	1
KT1200A	1200	2,19	898098	1
KT1600A	1600	2,91	898096	1

±3,0 mm



POUŽITIE

Vytváranie trojuholníkových konštrukcií pod fotovoltaické panely.

MATERIÁL

Hliník

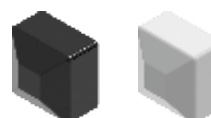
Ochranná koncovka profilu hliníkového

NOPAL40x40...

NOPAL...

SYMBOL	výška H mm	katalógové číslo	ks
NOPAL40x40CZ	40	890403	100
NOPAL40x40SR	40	890401	100

±1,5 mm



POUŽITIE

Ochrana pracovníkov pred úrazom, estetika.

MATERIÁL

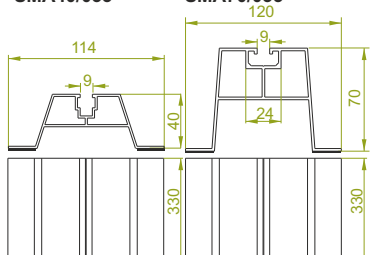
Polyetylén
strieborná RAL9006, čierna RAL9005



Lišta montážna hliníková

SMA40/033

SMA70/033

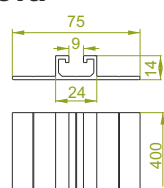


POUŽITIE

Montáž fotovoltaických panelov na trapezový plech napr. konštrukcia DS-V6cN.

Lišta montážna hliníková

SM400

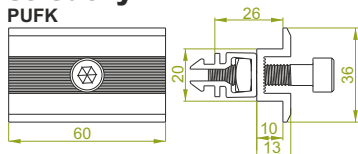


POUŽITIE

Montáž fotovoltaických panelov na trapezový plech napr. konštrukcia DS-V6bN.

Držiak panela stredový KLIK

PUFK



Držiak panela bočný KLIK

BUFK...



Výhody:

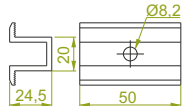
- rýchla montáž zakliknutím
- možnosť namontovať na všetky hliníkové profily/lišty, ako aj držiak panela horný/dolný

POUŽITIE

Montáž fotovoltaických panelov na hliníkové profily.

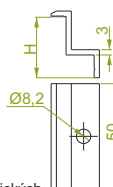
Držiak panela stredový

PUF



Držiak panela bočný

BUF...



POUŽITIE

Montáž fotovoltaických panelov na hliníkové profily alebo C-uholníky.

Konštrukcia DS-V6aN - kompletný podporný systém na upevnenie dvoch radov fotovoltaických panelov vo vertikálnom usporiadaní na šikmej streche

SMA.../033

SYMBOL

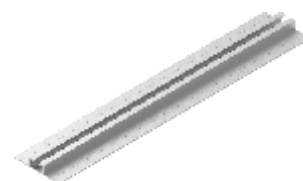
SYMBOL	1 ks	katalógové číslo	1 ks
SMA40/033	0,39	890433	1
SMA70/033	0,58	890733	1



SM400

SYMBOL

SYMBOL	1 ks	katalógové číslo	1 ks
SM400	0,25	890040	1



MATERIÁL

Hliník (EN AW-6063)
Na objednávku:
L - lakovanie v čiernej farbe

PUFK

SYMBOL

SYMBOL	1 ks	katalógové číslo	100
PUFK	0,04	890300	100



V sade sa nachádza: svorka, imbusová skrutka SAM8..., matica štvorcová NKWM8E a klip KLIK.



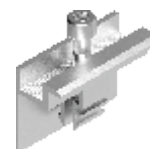
BUFK...

SYMBOL

SYMBOL	rozmer H mm	1 ks	katalógové číslo	100
BUFK32	32	0,05	897432	100
BUFK34	34	0,06	897434	100
BUFK35	35	0,06	897435	100
BUFK38	38	0,07	897438	100
BUFK40	40	0,07	897440	100
BUFK42	42	0,07	897442	100
BUFK45	45	0,08	897446	100
BUFK50	50	0,08	897450	100
BUFK90E	90	0,10	897491	100



V sade sa nachádza: svorka, imbusová skrutka SAM8..., matica štvorcová NKWM8E a klip KLIK.



MATERIÁL

Hliník (EN AW-6063)
Na objednávku:
L - lakovanie v čiernej farbe

MATERIÁL pre BUFK90E

Nerezová oceľ
Na objednávku:
L - lakovanie v čiernej farbe

PUF

SYMBOL

SYMBOL	1 ks	katalógové číslo	100
PUF	0,02	897300	100



BUF...

SYMBOL

SYMBOL	rozmer H mm	1 ks	katalógové číslo	100
BUF32	32	0,02	897332	100
BUF33	33	0,02	897333	100
BUF35	35	0,02	897335	100
BUF38	38	0,02	897338	100
BUF40	40	0,02	897340	100
BUF42	42	0,02	897342	100
BUF45	45	0,02	897345	100
BUF50	50	0,03	897350	100
BUF90E	90	0,05	897391	100



MATERIÁL

Hliník (EN AW-6063)
Na objednávku:
L - lakovanie v čiernej farbe

MATERIÁL pre BUF90E

Nerezová oceľ
Na objednávku:
L - lakovanie v čiernej farbe

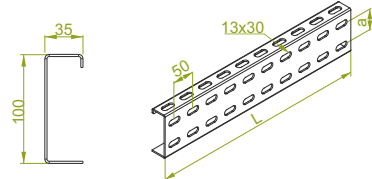


Hr. plechu ≠ [mm]: 1,0 1,2 1,5 2,0 3,0 4,0

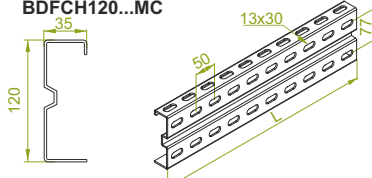


Profil

BDFCH100...MC



BDFCH120...MC

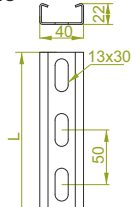


POUŽITIE

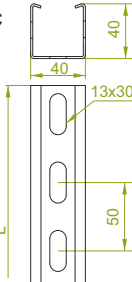
Vytvorenie podpornej konštrukcie pre fotovoltaické panely.

C-uholník zosilnený

CWP40H22...MC

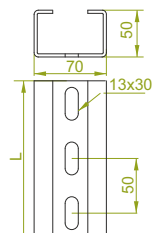


CW...40H40MC



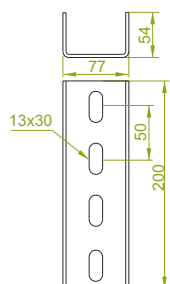
C-uholník zosilnený

CW...MC



Spojka C-uholníka

LCT70H50MC

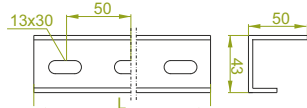


POUŽITIE

Vytvorenie podpornej konštrukcie pre fotovoltaické panely.

Spojka C-uholníka

LKTE43H50MC



POUŽITIE

Spájanie C-uholníkov podpornej konštrukcie pre fotovoltaické panely.

BDFCH100...MC

≠ 2,0 mm

SYMBOL	rozmer a mm	výška H mm	dĺžka L mm	kg 1 ks	katalógové číslo	ks/m
BDFCH100/2,75MC	58	100	2700	8,58	853725	1/2,7
BDFCH100/3MC	58	100	3000	9,55	853130	1/3
BDFCH100/3,15MC	58	100	3150	10,60	853135	1/3,15

BDFCH120...MC

≠ 2,0 mm

SYMBOL	dĺžka L mm	kg 1 ks	katalógové číslo	ks/m
BDFCH120/3,15MC	10,60	853331	1/3,15	
BDFCH120/4,2MC	4200	13,35	853342	1/4,2
BDFCH120/4,4MC	4400	13,99	853344	1/4,4
BDFCH120/5,2MC	5200	16,53	853352	1/5,2

BDFTH120...MC

≠ 3,0 mm

SYMBOL	dĺžka L mm	kg 1 ks	katalógové číslo	ks/m
BDFTH120/6,2MC	6200	27,83	853462	1/6,2

CWP40H22...MC

≠ 1,5 mm

SYMBOL	dĺžka L mm	kg 1 ks	katalógové číslo	ks
CWP40H22/1MC	1000	1,03	853610	10
CWP40H22/1,6MC	1600	1,62	853417	10
CWP40H22/3,5MC	3500	3,79	854235	8
CWP40H22/3,7MC	3700	3,92	854237	8

CWP40H40...MC

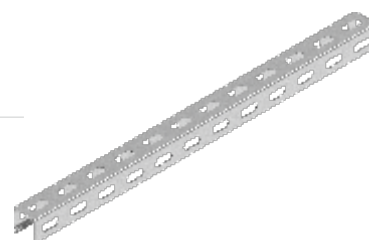
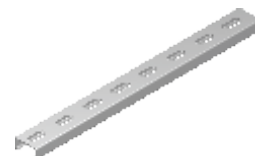
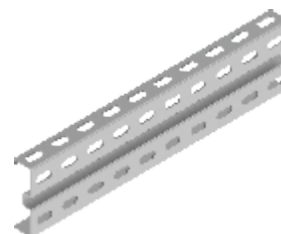
≠ 1,5 mm

SYMBOL	dĺžka L mm	kg 1 ks	katalógové číslo	ks
CWP40H40/3MC	3000	4,67	859330	10
CWP40H40/3,5MC	3500	5,44	859338	10
CWP40H40/3,7MC	3700	5,86	859337	8

CWC40H40...MC

≠ 2,0 mm

SYMBOL	dĺžka L mm	kg 1 ks	katalógové číslo	ks
CWC40H40/1MC	1000	1,75	859410	10
CWC40H40/1,2MC	1200	2,10	859412	10
CWC40H40/1,5MC	1500	2,63	859415	10
CWC40H40/1,7MC	1700	2,98	859417	8
CWC40H40/2MC	2000	3,50	859420	8
CWC40H40/2,8MC	2800	4,90	859428	8
CWC40H40/3MC	3000	5,25	854130	8
CWC40H40/3,7MC	3700	6,48	859437	8



MATERIÁL

Oceľ S350GD s povlakom Magnelis®

Na objednávku:

F - oceľ S355 žiarovo zinkovaná
ponorom PN-EN ISO 1461:2011

CWT70H50...MC

≠ 3,0 mm

SYMBOL	dĺžka L mm	kg 1 ks	katalógové číslo	ks
CWT70H50/3MC	3000	12,40	857830	4
CWT70H50/3,3MC	3300	13,64	857833	4
CWT70H50/4,2MC	4200	17,90	857842	4
CWT70H50/4,4MC	4400	18,76	857844	4
CWT70H50/6,3MC	6300	26,86	857863	4

LCT70H50MC

≠ 3,0 mm

SYMBOL	dĺžka L mm	kg 1 ks	katalógové číslo	ks
LCT70H50MC	200	1,19	852001	4



MATERIÁL

Oceľ S250GD alebo S350GD s povlakom Magnelis®

Na objednávku:

F - oceľ S235 žiarovo zinkovaná
ponorom PN-EN ISO 1461:2011

LKTE43H50MC

≠ 4,0 mm

SYMBOL	dĺžka L mm	kg 1 ks	katalógové číslo	ks
LKTE43H50MC	200	0,62	897645	4



MATERIÁL

Oceľ S350GD s povlakom Magnelis®

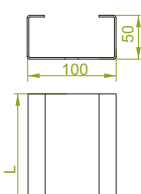
Na objednávku:

F - oceľ S355 žiarovo zinkovaná
ponorom PN-EN ISO 1461:2011

Hr. plechu ≠ [mm]: 1,0 1,2 1,5 2,0 3,0 4,0

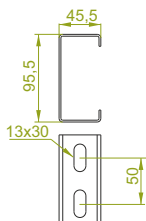


C-uholník zosilnený CWC100H50...MC



POUŽITIE
Vytvorenie podpornej konštrukcie pre fotovoltaické panely.

Spojka C-uholníka LC100H50MC

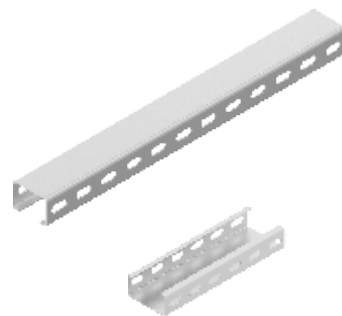


CWC100H50...MC

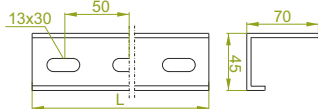
SYMBOL	dĺžka L mm	kg 1 ks	katalógové číslo	ks
CWC100H50/3,3MC	3300	11,11	857633	4
CWC100H50/4,2MC	4200	14,40	857642	4
CWC100H50/6,3MC	6300	21,60	857563	4

LC100H50MC

SYMBOL	dĺžka L mm	kg 1 ks	katalógové číslo	ks
LC100H50MC	300	0,87	855105	4



Spojka C-uholníka LKT45H75MC



POUŽITIE
Spájanie C-uholníkov podpornej konštrukcie pre fotovoltaické panely.

LKT45H75MC

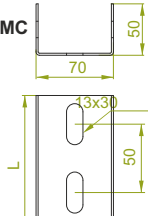
SYMBOL	dĺžka L mm	kg 1 ks	katalógové číslo	ks
LKT45H75MC	200	0,54	857670	4



MATERIÁL
Oceľ S350GD s povlakom Magnelis®
Na objednávku:
F - oceľ S355 žiarovo zinkovaná
ponorom PN-EN ISO 1461:2011

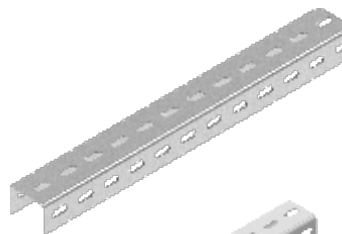
C-uholník

CT70H50...MC



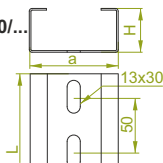
CT70H50...MC

SYMBOL	šířka a mm	výška H mm	dĺžka L mm	kg 1 ks	katalógové číslo	ks
CT70H50/3MC	70	50	3000	11,31	854530	4
CT70H50/4MC	70	50	4000	15,07	854540	4



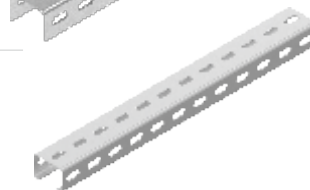
C-uholník zosilnený

CWE100H50...MC



CWE100H50...MC

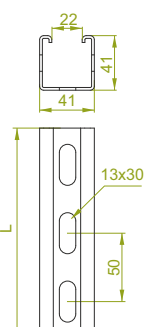
SYMBOL	šířka a mm	výška H mm	dĺžka L mm	kg 1 ks	katalógové číslo	ks
CWE100H50/3,6MC	100	50	3600	15,40	895136	4



MATERIÁL
Oceľ S250GD alebo S350GD s povlakom Magnelis®
Na objednávku:
F - oceľ S235 žiarovo zinkovaná
ponorom PN-EN ISO 1461:2011

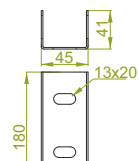
C-uholník montážny

CM...41H41...MC



Spojka C-uholníka

LC41H41MC

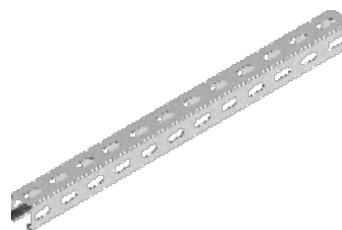


CMP41H41...MC

SYMBOL	dĺžka L mm	kg 1 ks	katalógové číslo	ks
CMP41H41/1,2MC	1200	2,03	856211	8
CMP41H41/1,6MC	1600	2,71	851116	8
CMP41H41/1,8MC	1800	3,04	856218	8
CMP41H41/3MC	3000	3,96	851132	8
CMP41H41/6MC	6000	7,92	851162	8

CMC41H41...MC

SYMBOL	dĺžka L mm	kg 1 ks	katalógové číslo	ks
CMC41H41/07MC	700	1,24	851207	8
CMC41H41/1,2MC	1200	2,13	851212	8
CMC41H41/1,4MC	1400	2,38	856214	8
CMC41H41/2MC	2000	3,56	851222	8
CMC41H41/3MC	3000	5,34	851232	8
CMC41H41/6MC	6000	10,68	851262	8



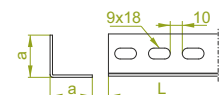
LC41H41MC

SYMBOL	dĺžka L mm	kg 1 ks	katalógové číslo	ks
LC41H41MC	300	0,30	851541	50



Katownik

KTT...MC



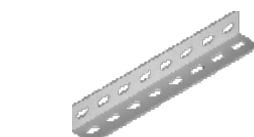
POUŽITIE
Prvok nosného systému.

KTT35H35...MC

SYMBOL	rozmer a mm	dĺžka L mm	kg 1 ks	katalógové číslo	ks
KTT35H35/1,54MC	35	1540	2,72	854154	10

KTT50H50...MC

SYMBOL	rozmer a mm	dĺžka L mm	kg 1 ks	katalógové číslo	ks
KTT50H50/1,5MC	50	1500	3,02	855515	10



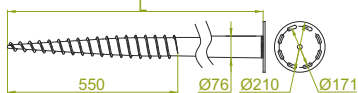
MATERIÁL
Oceľ S350GD s povlakom Magnelis®
Na objednávku:
F - oceľ S355 žiarovo zinkovaná
ponorom PN-EN ISO 1461:2011





Skrutka do zeme

GSW75x1650

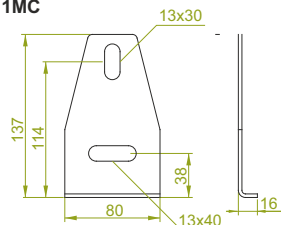


POUŽITIE

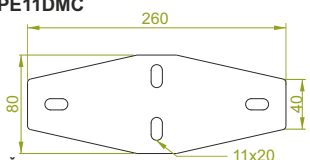
Kotvenie konštrukcie pre fotovoltaické panely do zeme.

Spojka C-uholníka

LCPT11MC



LCPE11DMC

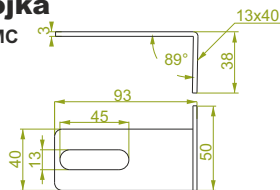


POUŽITIE

Spájanie konštrukcií zložených z C-uholníkov montážnych a zosilnených o šírke 40 mm a 41 mm, o výške: H21 mm, H22 mm, H40mm a H41 mm.

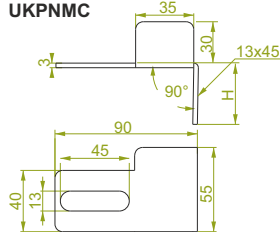
Spojka

LCCMC



Držiak krížový

UKPNMC

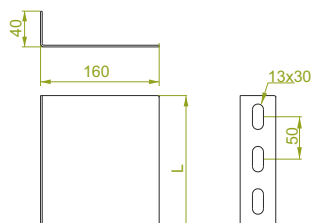


POUŽITIE

Montáž fotovoltaických panelov na C-uholníky.

Základňa zát'azová

PDOP450MC



POUŽITIE

Prvok nosného systému.

Gumená antivibračná podložka

SBR...



POUŽITIE

Podložka pod montážne podstavce.

GSW76x...

SYMBOL

	dĺžka L mm	kg 1 ks	katalógové číslo	ks
GSW76x1600	1600	14,11	897616	1
GSW76x2200	2200	17,11	897622	1

Pre každú skrutku je určený špeciálny podperný stĺpik.

LCPT11MC

SYMBOL

	kg 1 ks	katalógové číslo	ks
LCPT11MC	0,18	850151	30

Na montáž odporúčame 3 komplety skrutiek SGKFM10x20.

LCPE11DMC

SYMBOL

	kg 1 ks	katalógové číslo	ks
LCPE11DMC	0,45	850240	30

Na montáž odporúčame 4 komplety skrutiek SGKFM10x20.

LCCMC

SYMBOL

	kg 1 ks	katalógové číslo	ks
LCCMC	0,08	858000	100

UKPN...MC

SYMBOL

	rozmer H mm	kg 1 ks	katalógové číslo	ks
UKPNMC	39	0,14	857200	100
UKPNWMC	17	0,14	857400	100

PDOP450MC

SYMBOL

	dĺžka L mm	kg 1 ks	katalógové číslo	ks
PDOP450MC	450	1,40	858445	10

SBR...

SYMBOL

	šírka a mm	dĺžka L mm	katalógové číslo	ks
SBR50x500	50	500	890001	1
SBR150x500	150	500	890002	1
SBR200x200	200	200	890003	1
SBR350x450	350	450	390014	1



MATERIÁL

Oceľ žiarovo zinkovaná
ponorom PN-EN ISO 1461:2011

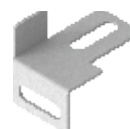


MATERIÁL pre LCPT11MC a LCPE11DMC
Oceľ S350GD s povlakom Magnelis®



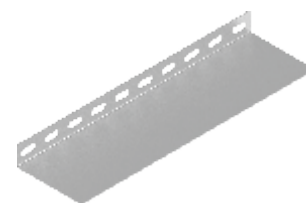
MATERIÁL

Oceľ S350GD s povlakom Magnelis®
Na objednávku:
F - oceľ S235JR žiarovo (lamelovo) zinkovaná
ponorom PN-EN ISO 10683:2014-09



MATERIÁL

Oceľ S350GD s povlakom Magnelis®
Na objednávku:
F - oceľ S355JR žiarovo (lamelovo) zinkovaná



MATERIÁL

Oceľ S250GD s povlakom Magnelis®
Na objednávku:
F - oceľ S355 žiarovo zinkovaná
ponorom PN-EN ISO 1461:2011



MATERIÁL

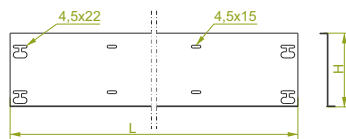
Guma antivibračná

Hr. plechu ≠ [mm]: 1,0 1,2 1,5 2,0 3,0 4,0



Veterný štít

OWP...MC

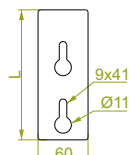


POUŽITIE

Zabezpečuje konštrukciu pred vetrom.

Držiak pritlačný veterného štítu

PDOW...MC

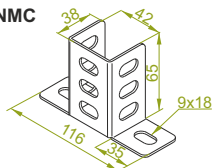


POUŽITIE

Uchytenie veterného štítu ku konštrukcii.

Základňa montážna

PMTNMC

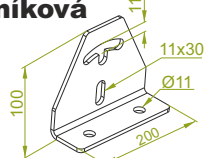


POUŽITIE

Montáž C-uholníkov na ploché strechy.

Základňa montážna trojuholníková

PSTE

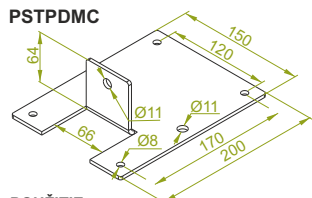


POUŽITIE

Montáž trojuholníkových konštrukcií na železobetónové strechy.

Základňa montážna

PSTPDMC



POUŽITIE

Montáž trojuholníkových konštrukcií na strechy s nízkou nosnosťou (drevené strechy, strechy zo sendvičového PUR panelu).

OWPP...MC

SYMBOL	výška H mm	dĺžka L mm	kg 1 ks	katalógové číslo	ks
OWPP5MC	160	1730	2,93	859705	10
OWPP10MC	238	1730	4,01	859710	10
OWPP15MC	320	1730	5,15	859715	10
OWPP20MC	409	1730	6,38	859720	10

Veterný štít prispôsobený pre panely s dĺžkou 1626 - 1663 mm.

OWP...MC

SYMBOL	výška H mm	dĺžka L mm	kg 1 ks	katalógové číslo	ks
OWP1P5MC	160	1767	3,00	859805	10
OWP1P10MC	238	1767	4,10	859810	10
OWP1P15MC	320	1767	5,26	859815	10
OWP1P20MC	409	1767	6,52	859820	10
OWP2P5MC	160	2047	3,47	859905	10
OWP2P10MC	238	2047	4,75	859910	10
OWP2P15MC	320	2047	6,09	859915	10
OWP2P20MC	409	2047	7,55	859920	10
OWP3P5MC	160	2048	3,53	858005	10
OWP3P10MC	238	2048	4,83	858010	10
OWP3P15MC	320	2048	6,20	858015	10
OWP3P20MC	409	2048	7,69	858020	10

Veterný štít OWP1... - prispôsobený pre panely s dĺžkou 1664-1700 mm

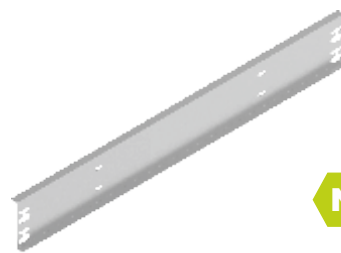
Veterný štít OWP2... - prispôsobený pre panely s dĺžkou 1943-1980 mm

Veterný štít OWP3... - prispôsobený pre panely s dĺžkou 1981-2018 mm

PDOW...MC

SYMBOL	výška H mm	kg 1 ks	katalógové číslo	ks
PDOW5MC	156	0,20	858805	10
PDOW10MC	234	0,30	858810	10
PDOW15MC	316	0,42	858815	10
PDOW20MC	405	0,55	858820	10

± 3,0 mm



MATERIÁL

Oceľ S250GD s povlakom Magnelis®

Na objednávku:

F - oceľ S235JR žiarovo (lamelovo) zinkovaná ponorom

PMTNMC

SYMBOL	kg 1 ks	katalógové číslo	ks
PMTNMC	0,25	850112	50

± 3,0 mm



MATERIÁL

Oceľ S350GD s povlakom Magnelis®

Na objednávku:

F - oceľ S235JR žiarovo (lamelovo) zinkovaná ponorom

PSTE

SYMBOL	kg 1 ks	katalógové číslo	ks
PSTE	0,42	740712	20

± 4,0 mm



MATERIÁL

Nerezová oceľ

Na objednávku:

L - lakovanie v štandardnej farbe RAL (info str.4)

PSTPDMC

SYMBOL	kg 1 ks	katalógové číslo	ks
PSTPDMC	0,92	858004	10

± 4,0 mm



MATERIÁL

Oceľ s povlakom Magnelis®

Na objednávku:

E - nerezová oceľ

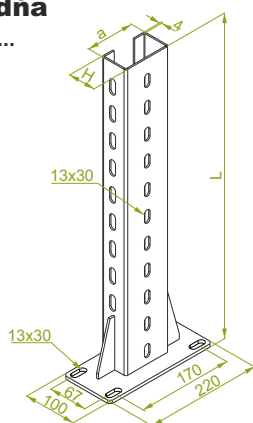
L - lakovanie v štandardnej farbe RAL (info str.4)





Základňa

WPCWE...

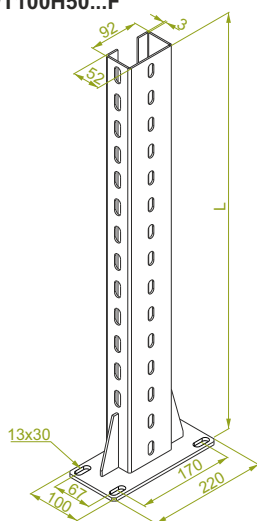


WPCWE100H50...

SYMBOL	šírka a mm	výška H mm	dĺžka L mm	kg 1 ks	katalógové číslo	ks
WPCWE100H50/1,3	100	50	1300	6,00	895213	10
WPCWE100H50/1,5	100	50	1500	6,60	895215	10

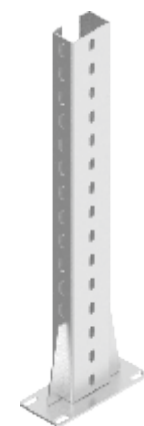


WPCWT100H50...F

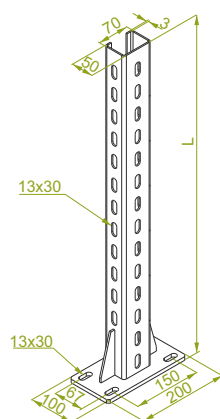


WPCWT100H50...F

SYMBOL	dĺžka L mm	kg 1 ks	katalógové číslo	ks
WPCWT100H50/1F	1000	6,61	895410	10
WPCWT100H50/1,2F	1200	7,65	895412	10
WPCWT100H50/1,5F	1500	9,21	895415	10

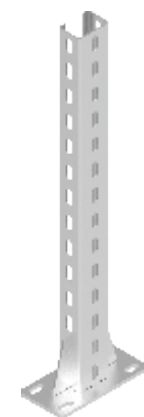


WPCWT70H50...F



WPCWT70H50...F

SYMBOL	dĺžka L mm	kg 1 ks	katalógové číslo	ks
WPCWT70H50/1F	1000	6,61	897510	10
WPCWT70H50/1,2F	1200	7,65	897512	10
WPCWT70H50/1,5F	1500	9,91	897515	10
WPCWT70H50/1,6F	1600	10,57	897516	10



POUŽITIE

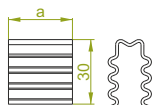
Vytvorenie podpornej konštrukcie pre fotovoltaické panely.

MATERIÁL

Oceľ S235 a S355 žiarovo zinkovaná ponorom PN-EN ISO 1461:2011

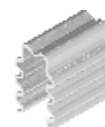
Dištančný plech

BR.../1MC



BR.../1MC

SYMBOL	šírka a mm	kg 1 ks	katalógové číslo	ks
BR36/1MC	36	± 1,0 mm	854121	50
BR37/1MC	37	± 1,0 mm	854111	50



POUŽITIE

Ako rozperka zabráňujúca prehnutiu uholníka počas doťahovania skrutiek. Používa sa pre C-uholníky.

MATERIÁL

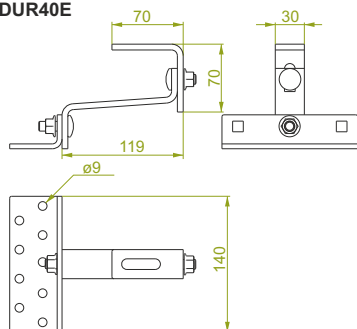
Oceľ s povlakom Magnelis®

Hr. plechu ≠ [mm]: 1,0 1,2 1,5 2,0 3,0 4,0



Držiak strešný regulovateľný

DUR40E



DUR40E

SYMBOL



DUR40E 1,05 897974 100

Držiak regulovateľný na strechu pokrytú strešnými taškami.

Výhody:

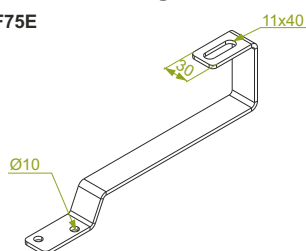
- veľký rozsah nastavenia v dvoch rovinách
- možno použiť s akoukoľvek keramickou krytinou
- možno použiť s rôznymi veľkosťami krokiev



MATERIÁL
Nerezová oceľ

Držiak strešný

DUF75E



DUF75E

SYMBOL



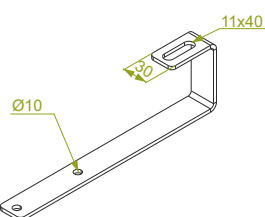
DUF75E 0,30 897975 100

Držiak na strechu pokrytú strešnými škridľami.



Držiak strešný

DUF60E



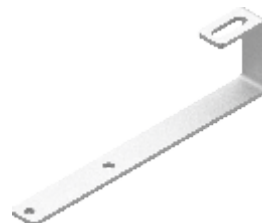
DUF60E

SYMBOL



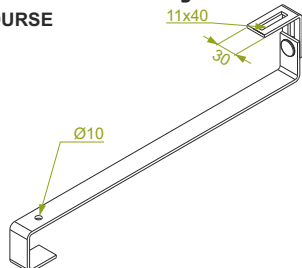
DUF60E 0,25 897960 100

Držiak na strechu pokrytú bitúmenovými pásmi alebo bridlicami.



Držiak strešný

DURSE



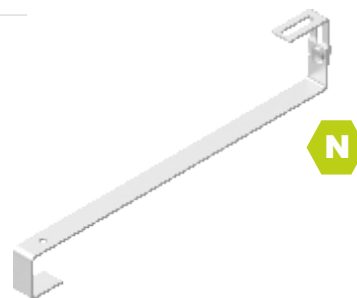
DURSE

SYMBOL



DURSE 0,84 897965 100

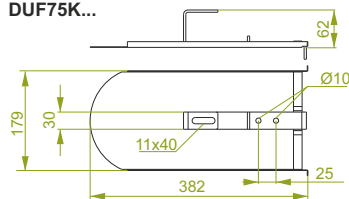
Držiak na strechu pokrytú bitúmenovou alebo bridlicovou krytinou.



MATERIÁL
Nerezová oceľ

Uchwyty dachowy z blaszaną karpiówką

DUF75K...



POUŽITIE
Montáž hliníkových profilov pod fotovoltaické panely na strechu pokrytú strešnými škridľami.

DUF75KE

SYMBOL



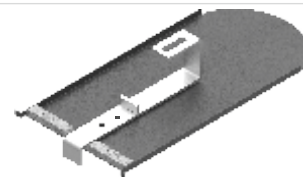
DUF75KE 0,85 897875 1

DUF75KMC

SYMBOL



DUF75KMC 0,85 897855 1



MATERIÁL pre DUF75KE
Nerezová oceľ + oceľ s povlakom Magnelis® lakovaná

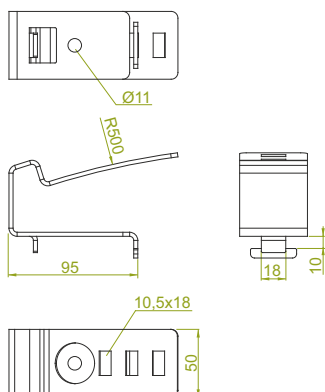
MATERIÁL pre DUF75KMC
Oceľ S250GD s povlakom Magnelis®

Hr. plechu ≠ [mm]: 1,0 1,2 1,5 2,0 3,0 4,0



Držiak panela dolný

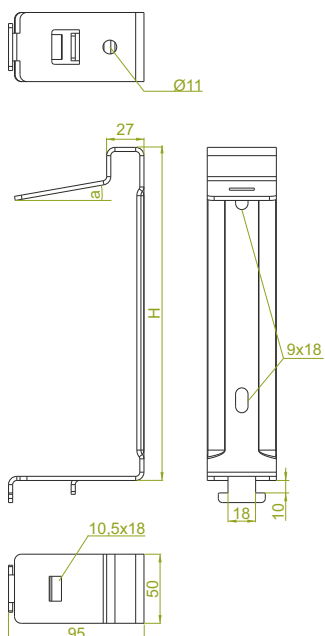
UPDC20MC



POUŽITIE

Montáž fotovoltaických panelov na ploché strechy.

Držiak panela horný



POUŽITIE

Montáž fotovoltaických panelov na ploché strechy.

UPDCMC

SYMBOL	rozsah uhlov sklonu panela	kg 1 ks	katalógové číslo	ks
UPDCMC	10°, 15°, 20°	0,37	857004	100

Držiak umožňuje montáž panela v dolnej časti pre nízku konštrukciu na plochu strechu.
napr. DP-DNHBE (str. 21)

Výhody:

- pozdĺžne otvory pre montáž panelov umožňujú posunutie v prípade nerovnosti podkladu
- možnosť konfigurovať konštrukciu východ - západ
- rýchla montáž
- umožňuje plynulé nastavenie rozstupov držiakov panelov
- montáž držiaka na C-uholník jednou skrutkou s maticou rombovou



MATERIÁL

Oceľ S350GD s povlakom Magnelis®

UPGC...MC

SYMBOL	rozsah uhlov sklonu panela	kg 1 ks	katalógové číslo	ks
UPGC10MC	10°	0,70	858010	100
UPGC15MC	15°	0,90	858017	100
UPGC20MC	20°	1,10	858222	100

Výhody:

- pozdĺžne otvory pre montáž panelov umožňujú posunutie v prípade nerovnosti podkladu
- možnosť konfigurovať konštrukciu východ - západ
- možnosť uchytienia veterného štítu
- rýchla montáž
- umožňuje plynulé nastavenie rozstupov držiakov panelov
- montáž držiaka na C-uholník jednou skrutkou s maticou rombovou



MATERIÁL

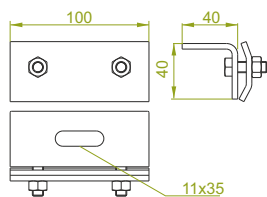
Oceľ S250GD alebo S350GD s povlakom Magnelis®

Hr. plechu ≠ [mm]: 1,0 1,2 1,5 2,0 3,0 4,0



Držiak na strechy s plochým falcom

UBZRKZE

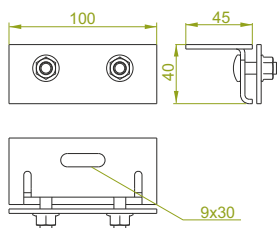


POUŽITIE

Montáž fotovoltaiických panelov na strechu s plochým falcom.

Držiak na strechy s plochým falcom

UBZRPE

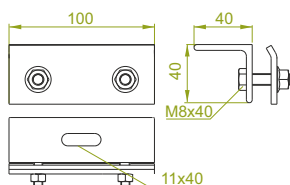


POUŽITIE

Montáž fotovoltaiických panelov na strechu s plochým falcom.

Držiak na strechy s plochým falcom

UBZRE



POUŽITIE

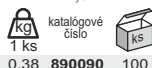
Montáž fotovoltaiických panelov na strechu s plochým falcom.

UBZRKZE

SYMBOL

UBZRKZE

≠ 4,0 mm



0,38 890090 100



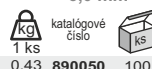
MATERIÁL
Nerezová oceľ

UBZRPE

SYMBOL

UBZRPE

≠ 3,0 mm



0,43 890050 100



MATERIÁL
Nerezová oceľ

UBZRE

SYMBOL

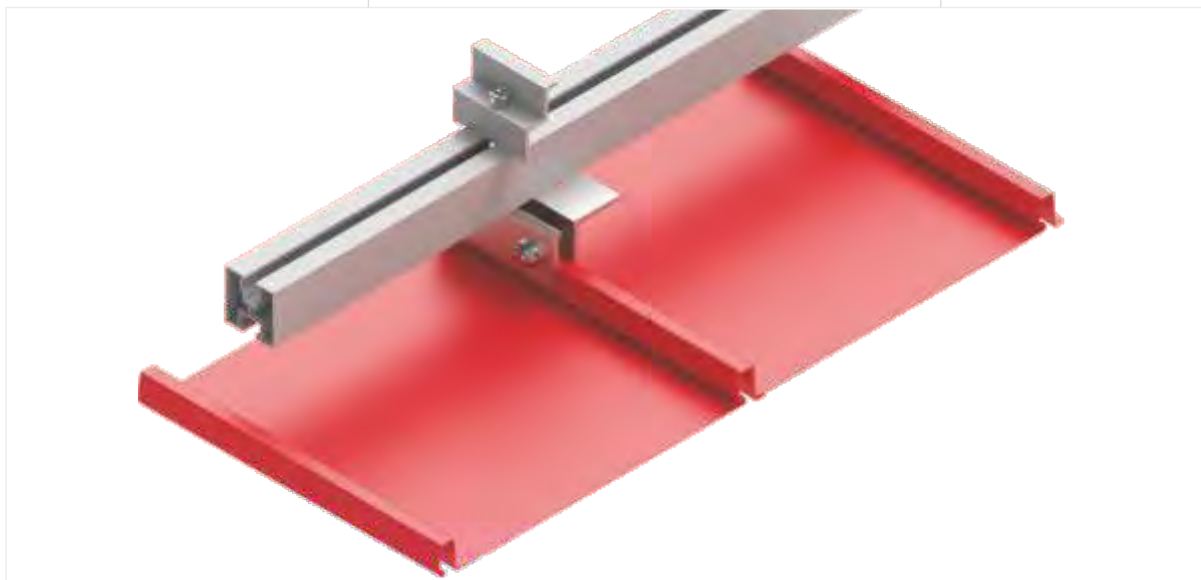
UBZRE



0,38 890051 100

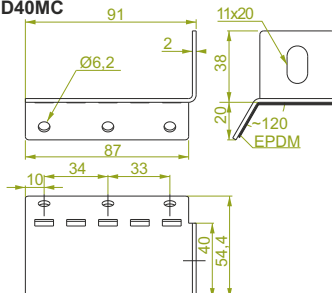


MATERIÁL
Nerezová oceľ





Držiak C-uholníka strešný UCD40MC



UCD40MC

SYMBOL

UCD40MC



1 ks



0,13



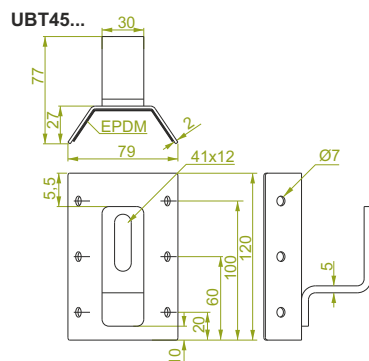
100



MATERIÁL

Oceľ S350GD s povlakom Magnelis®

Držiak na trapezový plech UBT45...



UBT45E

SYMBOL

UBT45E



1 ks



0,40



100



UBT45F

SYMBOL

UBT45F



1 ks



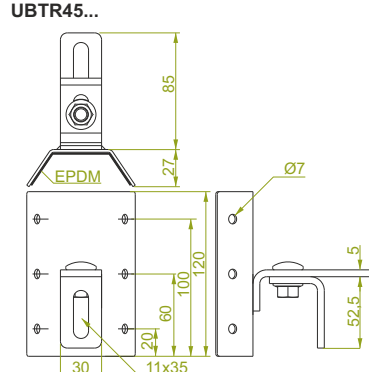
0,40



100

Držiak prispôsobený pre trapezový plech typu T45.

Držiak na trapezový plech regulovateľný UBTR45...



UBTR45E

SYMBOL

UBTR45E



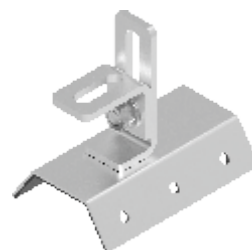
1 ks



0,50



100



UBTR45F

SYMBOL

UBTR45F



1 ks



0,50



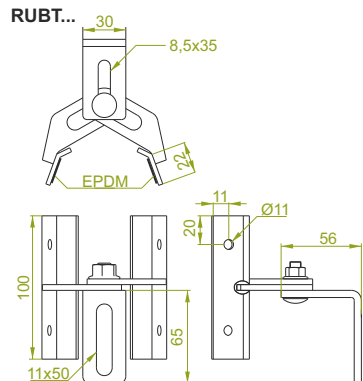
100

Držiak prispôsobený pre trapezový plech typu T45.

POUŽITIE

Montáž C-uholníkov alebo hliníkových profilov do trapezového plechu na šikmú strechu.

Držiak na trapezový plech regulovateľný RUBT...



RUBTE

SYMBOL

RUBTE



1 ks



0,50



10



RUBTF

SYMBOL

RUBTF



1 ks



0,50



10

Vďaka nastaviteľnému uhlu sa hodí pre všetky typy trapezových plechov. Na upevnenie je potrebné použiť 4 samovŕtné skrutky SMDP6x25E.

MATERIÁL pre UBT45E, UBTR45E a RUBTE
Nerezová oceľ

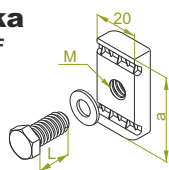
MATERIÁL pre UBT45F, UBTR45F a RUBTF
Oceľ žiarovo (lamelovo) zinkovaná
ponorom PN-EN ISO 10683:2014-09

PRÍKLAD MONTÁŽE
FOTOVOLTAICKÝCH
PANELOV NA ŠIKMEJ
STRECHE POKRYTEJ
TRAPEZOVÝM PLECHOM





Skrutka SRM8x25F



POUŽITIE
Spájanie prvkov systému na otvorenej strane C-uholníka zosilneného a montážného.

SRM8x25F

SYMBOL	rozmer a mm	rozmer L mm	rozmer M mm	katalógové číslo	ks
SRM8x25F	35	25	8	890102	100



MATERIÁL
Oceľ žiarovo zinkovaná
ponorom PN-EN ISO 1461:2011

Skrutka SAM8...E



POUŽITIE
Spájanie prvkov systému.

SAM8...E

SYMBOL	rozmer M mm	dĺžka L mm	katalógové číslo	ks
SAM8x25E	8	25	898525	100
SAM8x30E	8	30	898530	100
SAM8x35E	8	35	898535	100
SAM8x40E	8	40	898540	100
SAM8x45E	8	45	898545	100



MATERIÁL
Nerezová oceľ

Matica

NSM8E



NSM8E

SYMBOL	rozmer M mm	katalógové číslo	ks
NSM8E	8	652202	100



Matica

NSNM8EA2

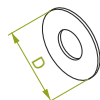


NSNM8EA2

SYMBOL	rozmer M mm	katalógové číslo	ks
NSNM8EA2	8	650146	100



Podložka veľkoplošná PW8...



PW8F

SYMBOL	vonkajší priemer D mm	pre závit	katalógové číslo	ks
PW8F	24	M8	899080	100

PW8E

SYMBOL	vonkajší priemer D mm	pre závit	katalógové číslo	ks
PW8E	24	M8	660944	100



Matica s golierom vrúbk. NKZ...



POUŽITIE
Spájanie prvkov systému.

NKZM8F

SYMBOL	rozmer M mm	rozmer D mm	katalógové číslo	ks
NKZM8F	8	17	890104	100



NKZM...E

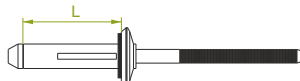
SYMBOL	rozmer M mm	rozmer D mm	katalógové číslo	ks
NKZM8E	8	17	890008	100
NKZM10E	10	19	890009	100

MATERIÁL pre PW8F a NKZM8F
Oceľ žiarovo (lamelovo) zinkovaná
ponorom PN-EN ISO 10683:2014-09

MATERIÁL pre PW8E a NKZM8E
Nerezová oceľ

Nit hliníkový s podložkou EPDM

NITZP5,2...



POUŽITIE
Montáž konštrukcií na strechy pokryté
trapézovým plechom.

NITZP5,2...

SYMBOL	rozmer L mm	katalógové číslo	ks
NITZP5,2x17,5A	17,5	898901	200

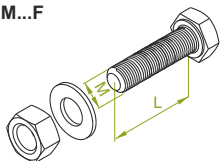


MATERIÁL
Hliník (EN AW-6061)



Skrutka (kpl.)

SMM...F



POUŽITIE

Spájanie prvkov systému.

SMM...F

SYMBOL	rozmer M mm	dĺžka L mm	katalógové číslo	kpl.
SMM8x60F	8	60	898660	100
SMM8x80F	8	80	650548	100
SMM10x20F	10	20	651142	100



MATERIÁL

Oceľ žiarovo zinkovaná
ponorom PN-EN ISO 1461:2011

Skrutka s polgul'ovou hlavou + matica s golierom vrúbkovaná (kpl.)

SGKF...



POUŽITIE

Spájanie prvkov systému.

SGKF...

SYMBOL	rozmer M mm	dĺžka L mm	rozmer D mm	katalógové číslo	kpl.
SGKFM8x16	8	16	17	651542	100
SGKFM10x20	10	20	20,5	651641	100
SGKFM10x30	10	30	20,5	890111	100

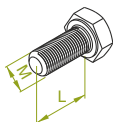


MATERIÁL

Oceľ žiarovo (lamelovo) zinkovaná
ponorom PN-EN ISO 10683:2014-09

Skrutka

SSZ...



POUŽITIE

Spájanie prvkov systému.

SSZ10...E

SYMBOL	rozmer M mm	dĺžka L mm	katalógové číslo	kpl.
SSZ10x20E	10	20	991020	100

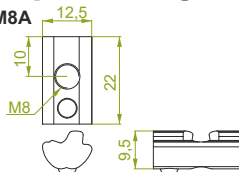


MATERIÁL

Nerezová oceľ

Matica posuvná s guľičkou

NKWSM8A



POUŽITIE

Montáž prvkov systému do hliníkových profilov.

NKWSM8A

SYMBOL	katalógové číslo	ks
NKWSM8A	600909	200

Optimálny ut'ahovací moment = 4,3 Nm



MATERIÁL

Hliník (EN AW-6061)

Skrutka samovrtná s EPDM

SMDP...



POUŽITIE

Montáž strešných držiakov a listů na strechy
pokryté trapezovým plechom.

SMDP...

SYMBOL	dĺžka L mm	katalógové číslo	ks
SMDP4,8x25E	25	894819	200
SMDP6,0x25E	25	894824	200

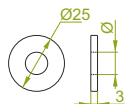


MATERIÁL

Nerezová oceľ

Podložka tesniaca s EPDM

PW...EPDM



POUŽITIE

Utesnenie montážneho otvoru.

PW...EPDM

SYMBOL	rozmer Ø mm	katalógové číslo	ks
PW10EPDM	10	891210	200
PW12EPDM	12	891212	200

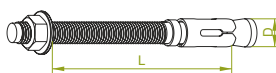


MATERIÁL

EPDM

Kotva prievlaková

PSR...F



POUŽITIE

Montáž konštrukcií na betónové podložie.

PSR...F

SYMBOL	rozmer D mm	dĺžka L mm	katalógové číslo	ks
PSRM8x75F	8	75	650875	100
PSRM10x90F	10	90	650093	100
PSRM12x110F	12	110	651211	100



MATERIÁL

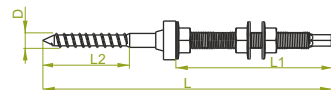
Oceľ žiarovo zinkovaná
ponorom PN-EN ISO 1461:2011



Skrutka

s dvojitém závitom

SWD...E



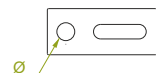
SWD...E

SYMBOL	rozmer L1 mm	rozmer L2 mm	rozmer D mm	dĺžka L mm	katalógové číslo	ks
SWDM10x200E	97	67	10	200	898820	1
SWDM10x250E	105	70	10	250	898825	1
SWDM12x300E	167	97	12	300	898831	1



Adapter montážny

AD...



AD...E

SYMBOL	rozmer Ø mm	katalógové číslo	ks
AD11E	11	898311	1
AD13E	13	898312	1



POUŽITIE

Montáž konštrukcie k strešným krokvam.

MATERIÁL

Nerezová oceľ

Nástrčný magnetický

kl'uč

NMSWD...



NMSWD...

SYMBOL	rozmer S mm	katalógové číslo	ks
NMSWD10	7	898908	10
NMSWD12	9	898910	10



N

POUŽITIE

Práca so skrutkami, maticami.

MATERIÁL

Oceľ

Bit typu Torx

BTX40...

POUŽITIE

Umožňuje skrutkovanie skrutiek do dreva DDW8...

BTX40

SYMBOL	katalógové číslo	ks
BTX40	898840	10



N

Bit imbusový

BSZ7...

POUŽITIE

Umožňuje skrutkovanie imbusových skrutiek SAM8...

BSZ7

SYMBOL	katalógové číslo	ks
BSZ7	898847	10



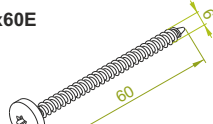
N

MATERIÁL

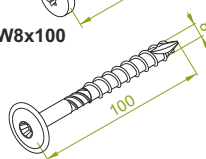
Oceľ

Skrutka do dreva

DDW6x60E



DDW8x100



POUŽITIE

Montáž držiakov DUR40 a DUF75 na krokvy strešných konštrukcií.

DDW...

SYMBOL	rozmer D mm	dĺžka L mm	katalógové číslo	ks
DDW6x60E	6	60	890661	100
DDW8x40E	8	40	890840	100
DDW8x100	8	100	890810	100
DDW8x100E	8	100	890811	100



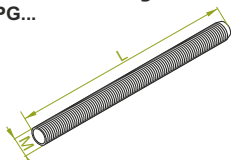
MATERIÁL pre DDW6x60E a DDW8x100E
Nerezová oceľ



MATERIÁL pre DDW8x100
Oceľ galvanický zinkovaná

Závitová tyč

PG...



PG...E

SYMBOL	rozmer M mm	dĺžka L mm	sila preťažnutosť [kN]	kg 1 ks	katalógové číslo	ks
PGM10/1E	10	1000	30,20	0,49	652101	25
PGM10/2E	10	2000	30,20	1,00	652102	25
PGM10/3E	10	3000	30,20	1,50	651602	25

pevnostná trieda materiálu 5.8

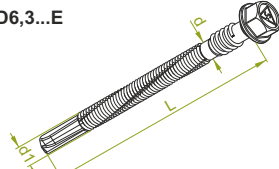


MATERIÁL

Nerezová oceľ A2

Skrutka samovrtná

SMDD6,3...E



SMDD6,3...E

SYMBOL	rozmer d mm	rozmer d1 mm	dĺžka L mm	kg 1 ks	katalógové číslo	ks
SMDD6,3x75E	5,5	6,3	75	0,02	896075	100
SMDD6,3x95E	5,5	6,3	95	0,02	896095	100
SMDD6,3x115E	5,5	6,3	115	0,02	896115	100
SMDD6,3x135E	5,5	6,3	135	0,03	896135	100
SMDD6,3x155E	5,5	6,3	155	0,03	896155	100
SMDD6,3x175E	5,5	6,3	175	0,03	896175	100
SMDD6,3x195E	5,5	6,3	195	0,03	896195	100
SMDD6,3x235E	5,5	6,3	235	0,03	896235	100

MATERIÁL

Nerezová oceľ

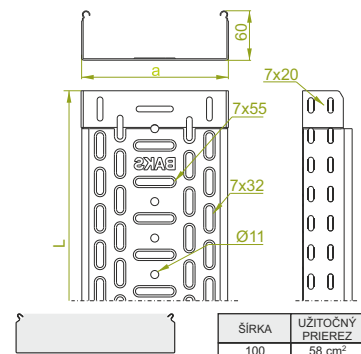


XVIII



Žl'ab

KGJ/KGOJ100H60/3F

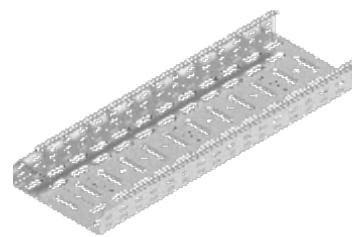


KGJ/KGOJ100H60/3F

± 1,0 mm

SYMBOL	šírka a mm	dĺžka L mm	kg 1 m	katalógové číslo	ks/m
KGJ/KGOJ100H60/3F	100	3000	1,63	160813	6/18

Možnosť spájania žľabov zasunutím jedného do druhého bez použitia spojok. Na montáž použite kompl. skrutiek SGKFM6x12 alebo SGM6x12F.

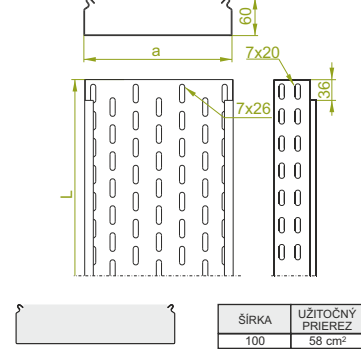


MATERIÁL

Oceľ žiarovo zinkovaná
ponorom PN-EN ISO 1461:2011
L - lakovanie v štandardnej farbe RAL
(info str.4)

Žl'ab

KCJ/KCOJ100H60/3F

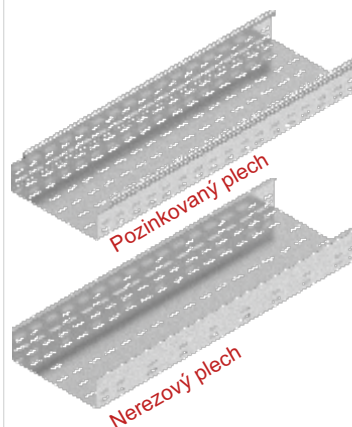


KCJ/KCOJ100H60/3F

± 1,0 mm

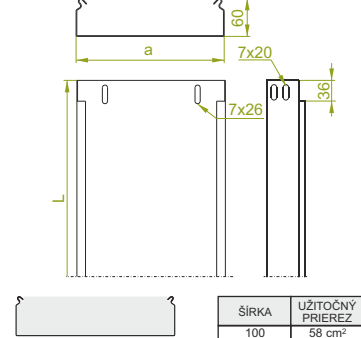
SYMBOL	šírka a mm	dĺžka L mm	kg 1 m	katalógové číslo	ks/m
KCJ/KCOJ100H60/3F	100	3000	1,63	169611	6/18

Možnosť spájania žľabov zasunutím jedného do druhého bez použitia spojok. Na montáž použite kompl. skrutiek SGKFM6x12 alebo SGM6x12F.



Žl'ab

KBJ100H60/3F

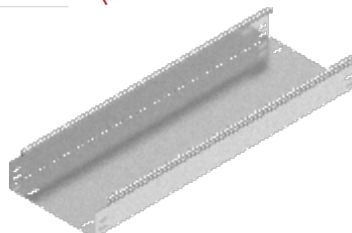


KBJ100H60/3F

± 1,0 mm

SYMBOL	šírka a mm	dĺžka L mm	kg 1 m	katalógové číslo	ks/m
KBJ100H60/3F	100	3000	2,00	169211	6/18

Možnosť spájania žľabov zasunutím jedného do druhého bez použitia spojok. Na montáž použite kompl. skrutiek SGKFM6x12 alebo SGM6x12F.



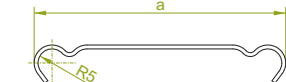
MATERIÁL

Oceľ žiarovo zinkovaná
ponorom PN-EN ISO 1461:2011
Na objednávku:
E - nerezová oceľ
L - lakovanie v štandardnej farbe RAL
(info str.4)

POUŽITIE
Vedenie káblových trás.

Kryt žl'abu

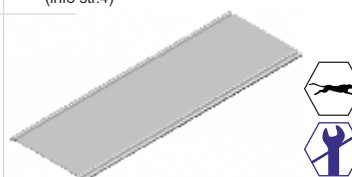
PKJ100/3F



PKJ100/3F

± 1,0 mm

SYMBOL	šírka a mm	dĺžka L mm	kg 1 m	katalógové číslo	ks/m
PKJ100/3F	100	3000	1,04	133813	10/30



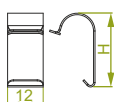
MATERIÁL

Oceľ žiarovo zinkovaná
ponorom PN-EN ISO 1461:2011
Na objednávku:
E - nerezová oceľ
L - lakovanie v štandardnej farbe RAL
(info str.4)

POUŽITIE
Ochrana káblov pred poškodením.

Spona

ZPNH60...



ZPNH60...

SYMBOL	výška H mm	katalógové číslo	ks
ZPNH60F	29	165200	100
ZPNH60E	29	165100	100



MATERIÁL

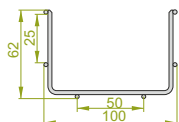
Páska žiarovo zinkovaná ponorom
ponorom PN-EN ISO 1461:2011 (ZPN F)
Páska z nerezovej ocele (ZPN E)

POUŽITIE
Zabezpečuje kryt pred zosunutím.



Drôtený žľab

KDS/KDSO100H60/3F

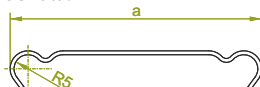


ŠÍRKA	UŽITOČNÝ PRIEREZ
100	43 cm ²

POUŽITIE
Vedenie káblových trás

Kryt žľabu

PKJS100/3F



POUŽITIE
Ochrana káblov pred poškodením.

Spona

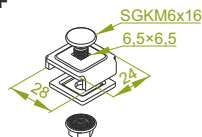
ZPNH80...



POUŽITIE
Zabezpečuje kryt pred zosunutím.

Skrutková spojka drôteného žľabu

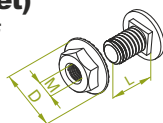
USSN/USSOF



POUŽITIE
Spájanie drôtených žľabov.

Skrutka s polgul'. hlavou + matica s golierom vrubk. (komplet)

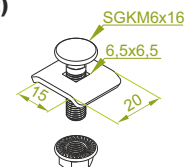
SGK/SGKF



POUŽITIE
Spájanie prvkov systému.

Držiak drôteného žľabu (komplet)

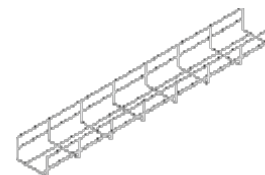
ZS/ZSOF



POUŽITIE
Montáž drôtených žľabov na výložníky.

KDS/KDSO100H60/3F

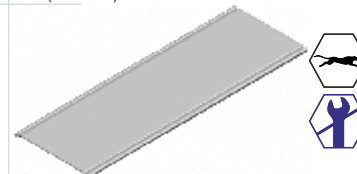
SYMBOL	šírka a mm	dĺžka L mm	kg 1 m	katalógové číslo	ks/m
KDS/KDSO100H60/3F	100	3000	0,73	970510	8/24



MATERIÁL
Oceľ žiarovo zinkovaná
ponorom PN-EN ISO 1461:2011
Na objednávku:
E - Nerezová oceľ
L - lakovanie v štandardnej farbe RAL
(info str.4)

PKJS100/3F

SYMBOL	šírka a mm	dĺžka L mm	kg 1 m	katalógové číslo	ks/m
PKJS100/3F	100	3000	1,04	900413	10/30



MATERIÁL
Oceľ žiarovo zinkovaná
ponorom PN-EN ISO 1461:2011
Na objednávku:
E - nerezová oceľ PN-EN 10088
L - lakovanie v štandardnej farbe RAL
(info str.4)

ZPNH80...

SYMBOL	výška H mm	katalógové číslo	ks
ZPNH80F	38	185200	100
ZPNH80E	38	185100	100



MATERIÁL
Páska žiarovo zinkovaná ponorom
ponorom PN-EN ISO 1461:2011 (ZPN F)
Páska z nerezovej ocele (ZPN E)

USSN/USSOF

SYMBOL	kg 1 kpl	katalógové číslo	kpl
USSN/USSOF	0,04	900201	100



MATERIÁL
Oceľ žiarovo (lamelovo) zinkovaná
ponorom PN-EN ISO 10683:2014-09
Na objednávku:
E - nerezová oceľ
L - lakovanie v štandardnej farbe RAL
(info str.4)

SGKF...

SYMBOL	rozměr M mm	dĺžka L mm	rozměr D mm	katalógové číslo	kpl
SGKFM6x12	6	12	13	651441	100
SGKFM8x14	8	14	17	651541	100
SGKFM8x16	8	16	17	651542	100
SGKFM10x20	10	20	20,5	651641	100
SGKFM12x30	12	30	26	651330	100

Pevnostná trieda 8.8



MATERIÁL
Oceľ žiarovo (lamelovo) zinkovaná
ponorom PN-EN ISO 10683:2014-09

ZS/ZSOF

SYMBOL	kg 1 kpl	katalógové číslo	kpl
ZS/ZSOF	0,07	902600	100



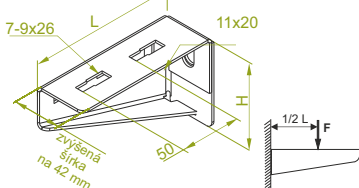
MATERIÁL
Oceľ žiarovo (lamelovo) zinkovaná
ponorom PN-EN ISO 10683:2014-09
Na objednávku:
E - nerezová oceľ







Výložník zosilnený

WWS/WWSO100F



WWS/WWSO100F

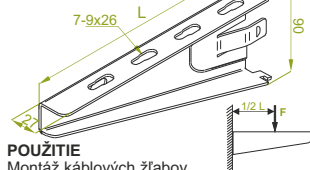
SYMBOL	dĺžka L mm	výška H mm	maximálne zaťaženie F _{max} [kN]	 1 ks	katalógové číslo	 ks
WWS/WWSO100F	123	73	1.20	0.19	710513	50

± 2,0 mm



Výložník

WZS100F



POUŽITIE

Montáž káblových žľabov.

WZS100F

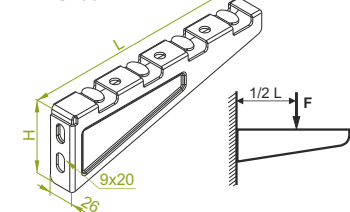
SYMBOL	dĺžka L mm	maximálne zaťaženie F _{max} [kN]	 1 ks	katalógové číslo	 ks
WZS100F	110	1,30	0,16	710213	50

Montáž v 3 otvoroch C-uholníka.





Výložník zosilnený

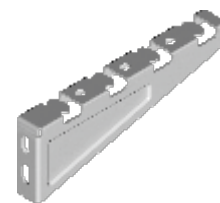
WWKS100F



WWKS100F

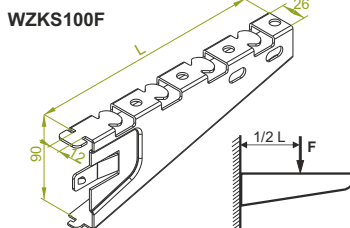
SYMBOL	dĺžka L mm	výška H mm	maximálne zaťaženie F _{max} [kN]	 1 ks	+ 2,0 mm katalógové číslo	 ks
WWKS100F	110	70	0.90	0.08	902313	100

± 2,0 mm



Výložník zaklapací



WZKS100F



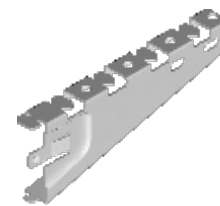
POUŽITIE

Bezskrútková montáž drôtených žľabov.

WZKS100F

SYMBOL	dĺžka L mm	maximálne zaťaženie F _{max} [kN]	 1 ks	katalógové číslo	 ks
WZKS100F	115	1,30	0,16	902413	50

Bezskrútkové upevnenie ku konštrukciám z C-uholníkov firmy BAKS o perforácii 13x30 a max. hrúbke materiálu 3mm.



MATERIÁL

Oceľ žiarovo (lamelovo) zinkovaná
ponorom PN-EN ISO 10683:2014-09
Na objednávku:
E - nerezová oceľ
L - lakovanie v štandardnej farbe RAL
(info str.4)


Farba zinkovaná

WSZINK...

POUŽITIE

Ochrana oceľových povrchov pred koróziou.

WSZINK

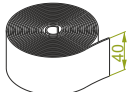
SYMBOL	 ml	katalógové číslo	 ks
	1 ks		
WSZINK1000	1000	650001	1
WSZINK250	250	650002	1
WSZINKS400	400	650003	1

* - farba zinkovaná v spreji



Gumená páska

EPDMW2x40



POUŽITIE

Utesnenie spojov plechu s držiakmi
UBT... a UCD...

EPDMW2x40

SYMBOL	katalógové číslo	
EPDMW2x40	890000	10

MATERIÁL
Elastomer

Injektážna malta

ZIO...





Sada obsahuje:

1 injekt. malta 300 ml alebo 410 ml + 2 miešadlá

POUŽITIE

Upevnenie oceľových konštrukcií
na nosné podlažie.

ZIO...

SYMBOL	Obsah ml	 1 ks	katalógové číslo	 kpl.
ZIO300	300	0,5	653902	1
ZIO410	410	0,7	653910	1

POZOR! Injektážna malta bez obsahu styrénu,
lepenie so štandardnou pištoľou na silikón.

Výhody: Vysoká pevnosť injektážnej malty pre najvyššie zaťaženie
vo všetkých stavebných materiáloch. Univerzálny systém pre použitie
na stavbe. Svetovo schválený injektážny systém pre betón, kotvenie -
výstuže, komplety blokov, tehál a porobetonu.

Čas tvrdnutia

teplota kartuše (malty)	čas spracovania (montáž)	teplota podkladu	čas tvrdnutia
0°C - +5°C	13 min.	-5°C - 0°C	24 hod.
+5°C - +10°C	9 min.	0°C - +5°C	3 hod.
+10°C - +20°C	5 min.	+5°C - +10°C	90 min.
+20°C - +30°C	4 min.	+10°C - +20°C	60 min.
+30°C - +40°C	2 min.	+20°C - +30°C	45 min.
		+30°C - +40°C	30 min.

MATERIÁL

Bezstyrenová chemická
vinylesterová malta.

Na objednávku:

Dvojitá vytláčacia pištoľ pre ZIO410

