

GUMENÉ STREŠNÉ PODSTAVCE typu SPG



Vaše inštalácie

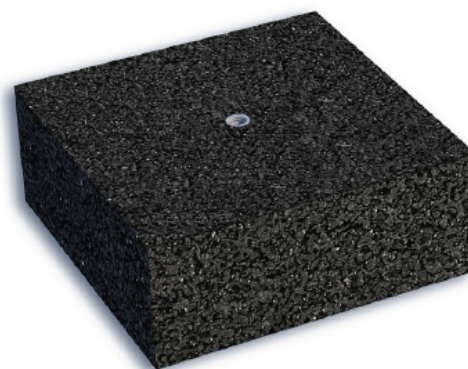
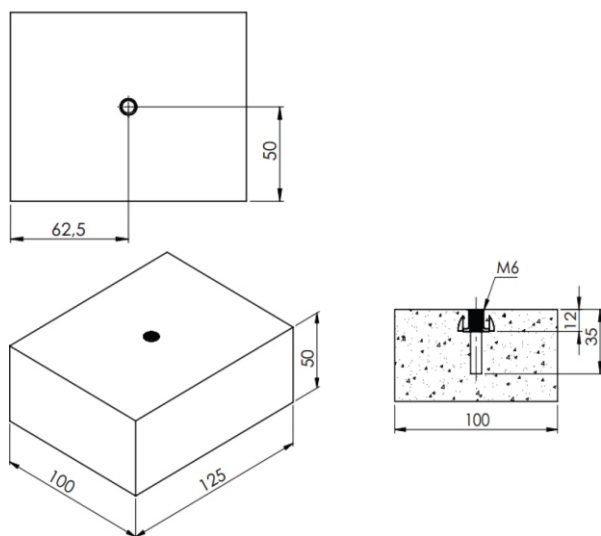


rýchlo a ľahko!

www.strader.sk

PROFESIONÁLNE
INŠTALAČNÉ
SYSTÉMY

ROZMERY: 125 x 100 x 50 mm



Použitie

Podstavec s integrovanou maticou na uchytenie vonkajších káblových žlabov, umiestnených na plochých strechách.

Zvlášť výhodné pre použitie na PVC strešné fólie, vďaka barierovej AL vrstve proti migrácii plastifikátorov z PVC strešnej fólie.

Možnosť použitia pri konštrukciách pod klimatizačné jednotky, fotovoltaické konštrukcie, rôzne strešné konštrukcie ako aj konštrukcie v interiéri.

Výhody

- gumený materiál odolný voči UV žiareniu
- spodná strana výrobku vybavená protišmykovou hliníkovou fóliou
- barierová AL vrstva proti migrácii plastifikátorov z PVC
- rýchlosť montáže
- univerzálnosť
- nízka cena

Základné vlastnosti

Popis výrobku	gumený výrobok lisovaný s kovovou maticou M6, na spodnej strane vybavený hliníkovou fóliou
Materiálové zloženie	gumený SBR granulát 1,0 - 3,0 mm PU spojivo
Farba výrobku	čierna
REACH regulácia (EC) 1907/2006 Látky vzbudzujúce veľmi veľké obavy (SVHC)	VYHOVUJE (SVHC ≤ 0,1 % (w/w))
Farebná stálosť	pôsobením UV žiarenia môže dôjsť k farebným zmenám
Chemická odolnosť	nepoužívajte v prítomnosti olejov, rop a ich derivátov, silných kyselín a zásad
Trieda reakcie na oheň	Efl (podľa ČSN EN 13501-1)
Objemová hmotnosť	900 kg/m ³
Doporučená záťaž	do 250 kg
Typ spojenia	samostatne stojaca podložka
Množstvo použitého recyklátu	> 90 %

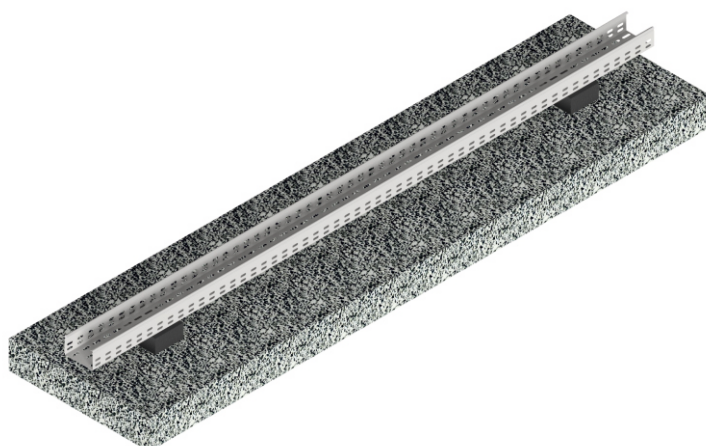
Informácie k objednávke

Symbol	Kat. číslo	ks
SPG125x100x50/M6	11629000	1

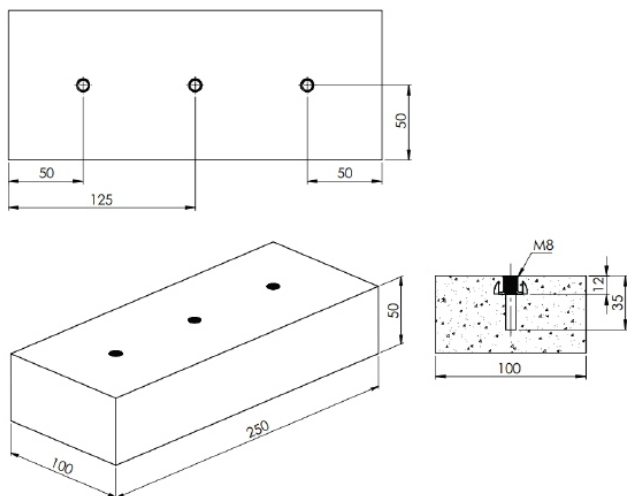
1.9.2024 Uvedené informácie sú platné v dobe vydania katalógového listu. Výrobca si vyhradzuje právo tieto údaje meniť.

Prepravné a skladovacie detaily

Dĺžka a šírka	125 x 100	mm
Hrúbka	50	mm
Hmotnosť	0,6	kg/ks



ROZMERY: 250 x 100 x 50 mm



Použitie

Podstavec s integrovanou maticou na uchytenie vonkajších káblových žľabov, umiestnených na plochých strechách.

Zvlášť výhodné pre použitie na PVC strešné fólie, vďaka barirovej AL vrstve proti migrácii plastifikátorov z PVC strešnej fólie.

Možnosť použitia pri konštrukciách pod klimatizačné jednotky, fotovoltaické konštrukcie, rôzne strešné konštrukcie ako aj konštrukcie v interiéri.

Výhody

- gumený materiál odolný voči UV žiareniu
- spodná strana výrobku vybavená protišmykovou hliníkovou fóliou
- barirová AL vrstva proti migrácii plastifikátorov z PVC
- rýchlosť montáže
- univerzálnosť
- nízka cena

Základné vlastnosti

Popis výrobku	gumený výrobok lisovaný s tromi kovovými maticami M8, na spodnej strane vybavený hliníkovou fóliou
Materiálové zloženie	gumený SBR granulát 1,0 - 3,0 mm PU spojivo
Farba výrobku	čierna
REACH regulácia (EC) 1907/2006 Látky vzbudzujúce veľmi veľké obavy (SVHC)	VYHOVUJE (SVHC ≤ 0,1 % (w/w))
Farebná stálosť	pôsobením UV žiarenia môže dôjsť k farebným zmenám
Chemická odolnosť	nepoužívajte v prítomnosti olejov, rop a ich derivátov, silných kyselín a zásad
Trieda reakcie na oheň	Efl (podľa ČSN EN 13501-1)
Objemová hmotnosť	900 kg/m ³
Doporučená záťaž	do 600 kg
Typ spojenia	samostatne stojaca podložka
Množstvo použitého recyklátu	> 90 %

Informácie k objednávke

Symbol	Kat. číslo	ks
SPG250x100x50/M8	11629001	1

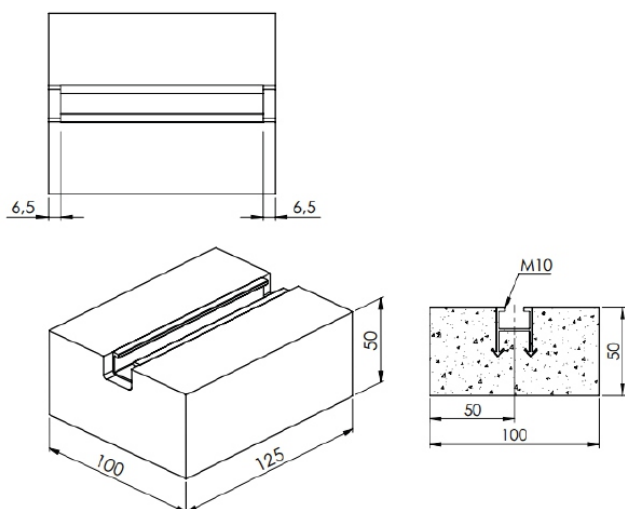
1.9.2024 Uvedené informácie sú platné v dobe vydania katalógového listu. Výrobca si vyhradzuje právo tieto údaje meniť.

Prepravné a skladovacie detaily

Dĺžka a šírka	250 x 100	mm
Hrúbka	50	mm
Hmotnosť	1,2	kg/ks



ROZMERY: 125 x 100 x 50 mm



Použitie

Podstavec s integrovanou hliníkovou lištou na uchytenie vonkajších káblových žlabov, umiestnených na plochých strechách.

Zvlášť výhodné pre použitie na PVC strešné fólie, vďaka barierovej AL vrstve proti migrácii plastifikátorov z PVC strešnej fólie.

Možnosť použitia pri konštrukciách pod klimatizačné jednotky, fotovoltaické konštrukcie, rôzne strešné konštrukcie ako aj konštrukcie v interiéri.

Výhody

- gumený materiál odolný voči UV žiareniu
- spodná strana výrobku vybavená protišmykovou hliníkovou fóliou
- barierová AL vrstva proti migrácii plastifikátorov z PVC
- rýchlosť montáže
- univerzálnosť
- nízka cena

Základné vlastnosti

Popis výrobku	gumený výrobok lisovaný s hliníkovou lištou pre skrutku M10, na spodnej strane vybavený hliníkovou fóliou
Materiálové zloženie	gumený SBR granulát 1,0 - 3,0 mm PU spojivo
Farba výrobku	čierna
REACH regulácia (EC) 1907/2006 Látky vzbudzujúce veľmi veľké obavy (SVHC)	VYHOVUJE (SVHC ≤0,1 % (w/w))
Farebná stálosť	pôsobením UV žiarenia môže dôjsť k farebným zmenám
Chemická odolnosť	nepoužívajte v prítomnosti olejov, ropy a ich derivátov, silných kyselín a zásad
Trieda reakcie na oheň	Efl (podľa ČSN EN 13501-1)
Objemová hmotnosť	900 kg/m ³
Doporučená záťaž	do 250 kg
Typ spojenia	samostatne stojaca podložka
Množstvo použitého recyklátu	> 90 %

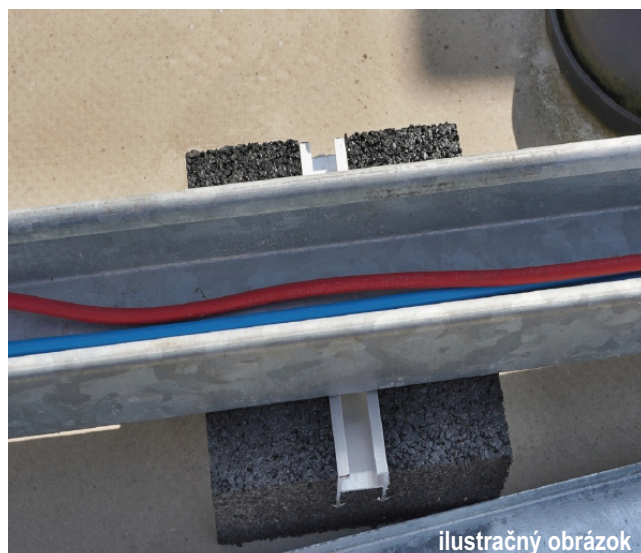
Informácie k objednávke

Symbol	Kat. číslo	ks
SPG125x100x50/P	11629002	1

1.9.2024 Uvedené informácie sú platné v dobe vydania katalógového listu. Výrobca si vyhradzuje právo tieto údaje meniť.

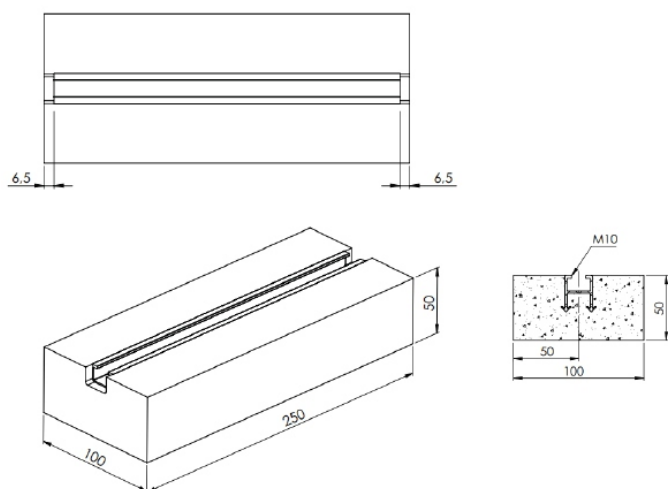
Prepravné a skladovacie detaily

Dĺžka a šírka	125 x 100	mm
Hrúbka	50	mm
Hmotnosť	0,6	kg/ks



ilustračný obrázok

ROZMERY: 250 x 100 x 50 mm



Použitie

Podstavec s integrovanou hliníkovou lištou na uchytenie vonkajších káblových žľabov, umiestnených na plochých strechách.

Zvlášť výhodné pre použitie na PVC strešné fólie, vďaka barierovej AL vrstve proti migrácii plastifikátorov z PVC strešnej fólie.

Možnosť použitia pri konštrukciách pod klimatizačné jednotky, fotovoltaické konštrukcie, rôzne strešné konštrukcie ako aj konštrukcie v interiéri.

Základné vlastnosti

Popis výrobku	gumený výrobok lisovaný s hliníkovou lištou pre skrutku M10, na spodnej strane vybavený hliníkovou fóliou
Materiálové zloženie	gumený SBR granulát 1,0 - 3,0 mm PU spojivo
Farba výrobku	čierna
REACH regulácia (EC) 1907/2006 Látky vzbudzujúce veľmi veľké obavy (SVHC)	VYHOVUJE (SVHC ≤0,1 % (w/w))
Farebná stálosť	pôsobením UV žiarenia môže dôjsť k farebným zmenám
Chemická odolnosť	nepoužívajte v prítomnosti olejov, rop a ich derivátov, silných kyselín a zásad
Trieda reakcie na oheň	Efl (podľa ČSN EN 13501-1)
Objemová hmotnosť	900 kg/m ³
Doporučená záťaž	do 600 kg
Typ spojenia	samostatne stojaca podložka
Množstvo použitého recyklátu	> 90 %

Informácie k objednávke

Symbol	Kat. číslo	ks
SPG250x100x50/P	11629003	1

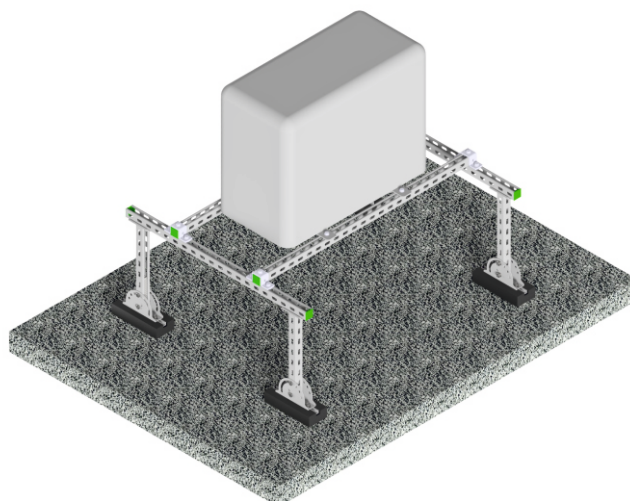
1.9.2024 Uvedené informácie sú platné v dobe vydania katalógového listu. Výrobca si vyhradzuje právo tieto údaje meniť.

Výhody

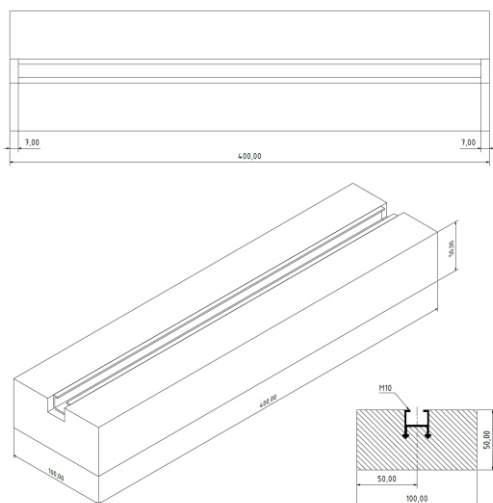
- gumený materiál odolný voči UV žiareniu
- spodná strana výrobku vybavená protišmykovou hliníkovou fóliou
- barierová AL vrstva proti migrácii plastifikátorov z PVC
- rýchlosť montáže
- univerzálnosť
- nízka cena

Prepravné a skladovacie detaily

Dĺžka a šírka	250 x 100	mm
Hrúbka	50	mm
Hmotnosť	1,2	kg/ks



ROZMERY: 400 x 100 x 50 mm



Použitie

Podstavec s integrovanou hliníkovou lištou na uchytenie vonkajších káblových žľabov, umiestnených na plochých strechách.

Zvlášť výhodné pre použitie na PVC strešné fólie, vďaka barirovej AL vrstve proti migrácii plastifikátorov z PVC strešnej fólie.

Možnosť použitia pri konštrukciách pod klimatizačné jednotky, fotovoltaické konštrukcie, rôzne strešné konštrukcie ako aj konštrukcie v interiéri.

Základné vlastnosti

Popis výrobku	gumený výrobok lisovaný s hliníkovou lištou pre skrutku M10, na spodnej strane vybavený hliníkovou fóliou
Materiálové zloženie	gumený SBR granulát 1,0 - 3,0 mm PU spojivo
Farba výrobku	čierna
REACH regulácia (EC) 1907/2006 Látky vzbudzujúce veľmi veľké obavy (SVHC)	VYHOVUJE (SVHC ≤ 0,1 % (w/w))
Farebná stálosť	pôsobením UV žiarenia môže dôjsť k farebným zmenám
Chemická odolnosť	nepoužívajte v prítomnosti olejov, rop a ich derivátov, silných kyselín a zásad
Trieda reakcie na oheň	Efl (podľa ČSN EN 13501-1)
Objemová hmotnosť	900 kg/m ³
Doporučená záťaž	do 600 kg
Typ spojenia	samostatne stojaca podložka
Množstvo použitého recyklátu	> 90 %

Informácie k objednávke

Symbol	Kat. číslo	ks
SPG400x100x50/P	11629004	1

1.9.2024 Uvedené informácie sú platné v dobe vydania katalógového listu. Výrobca si vyhradzuje právo tieto údaje meniť.

Výhody

- gumený materiál odolný voči UV žiareniu
- spodná strana výrobku vybavená protišmykovou hliníkovou fóliou
- barirová AL vrstva proti migrácii plastifikátorov z PVC
- rýchlosť montáže
- univerzálnosť
- nízka cena

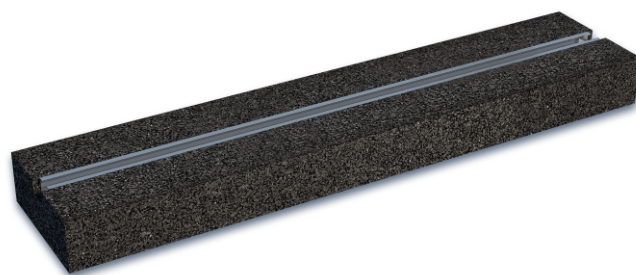
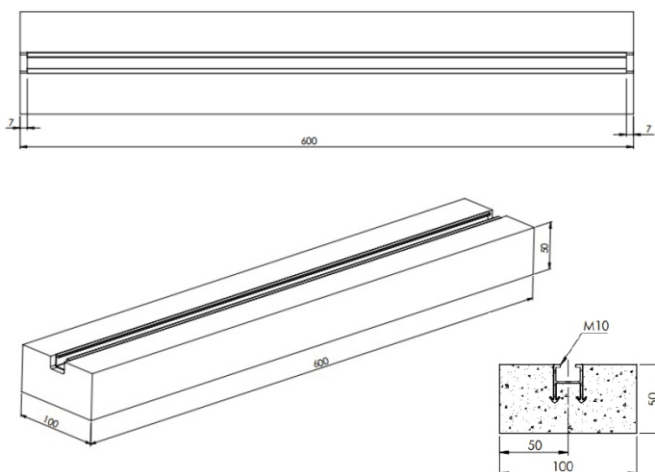
Prepravné a skladovacie detaily

Dĺžka a šírka	400 x 100	mm
Hrúbka	50	mm
Hmotnosť	2,0	kg/ks



ilustračný obrázok

ROZMERY: 600 x 100 x 50 mm



Použitie

Podstavec s integrovanou hliníkovou lištou na uchytenie vonkajších káblových žľabov, umiestnených na plochých strechách.

Zvlášť výhodné pre použitie na PVC strešné fólie, vďaka barierovej AL vrstve proti migrácii plastifikátorov z PVC strešnej fólie.

Možnosť použitia pri konštrukciách pod klimatizačné jednotky, fotovoltaické konštrukcie, rôzne strešné konštrukcie ako aj konštrukcie v interiéru.

Základné vlastnosti

Popis výrobku	gumený výrobok lisovaný s hliníkovou lištou pre skrutku M10, na spodnej strane vybavený hliníkovou fóliou
Materiálové zloženie	gumený SBR granulát 1,0 - 3,0 mm PU spojivo
Farba výrobku	čierna
REACH regulácia (EC) 1907/2006 Látky vzbudzujúce veľmi veľké obavy (SVHC)	VYHOVUJE (SVHC ≤0,1 % (w/w))
Farebná stálosť	pôsobením UV žiarenia môže dôjsť k farebným zmenám
Chemická odolnosť	nepoužívajte v prítomnosti olejov, ropy a ich derivátov, silných kyselín a zásad
Trieda reakcie na oheň	Efl (podľa ČSN EN 13501-1)
Objemová hmotnosť	900 kg/m ³
Doporučená záťaž	do 600 kg
Typ spojenia	samostatne stojaca podložka
Množstvo použitého recyklátu	> 90 %

Informácie k objednávke

Symbol	Kat. číslo	ks
SPG600x100x50/P	11629005	1

1.9.2024 Uvedené informácie sú platné v dobe vydania katalógového listu. Výrobca si vyhradzuje právo tieto údaje meniť.

Výhody

- gumený materiál odolný voči UV žiareniu
- spodná strana výrobku vybavená protišmykovou hliníkovou fóliou
- barierová AL vrstva proti migrácii plastifikátorov z PVC
- rýchlosť montáže
- univerzálnosť
- nízka cena

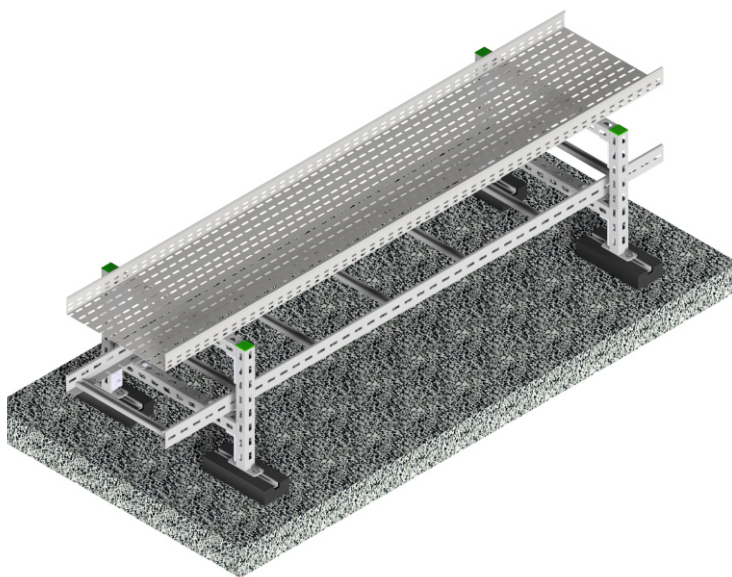
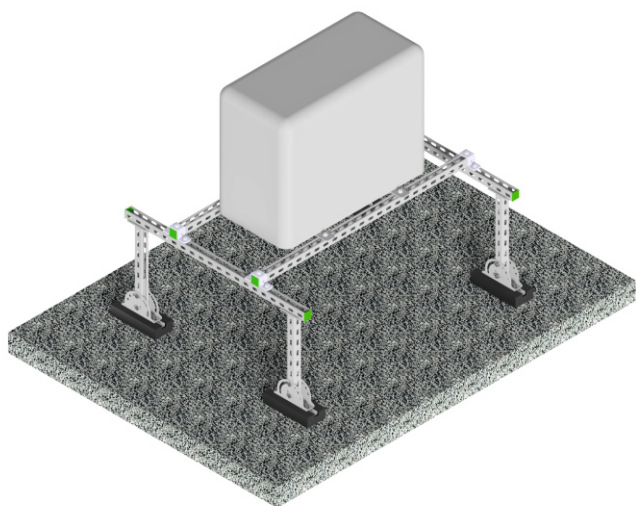
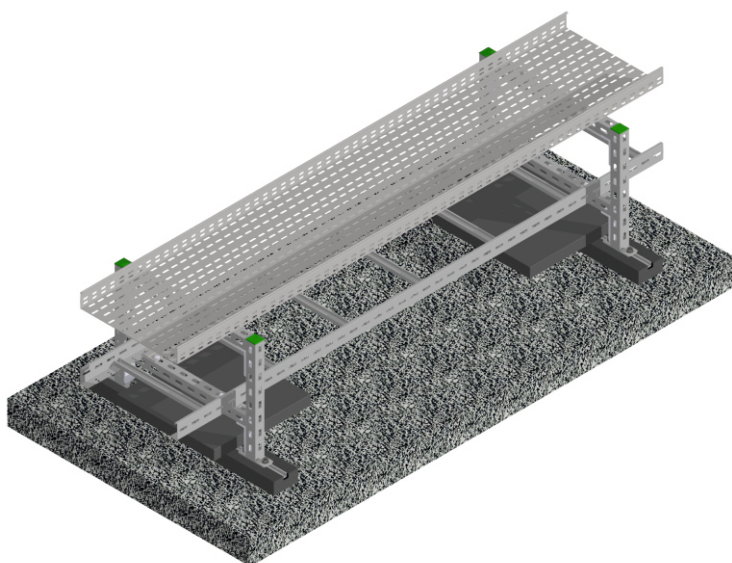
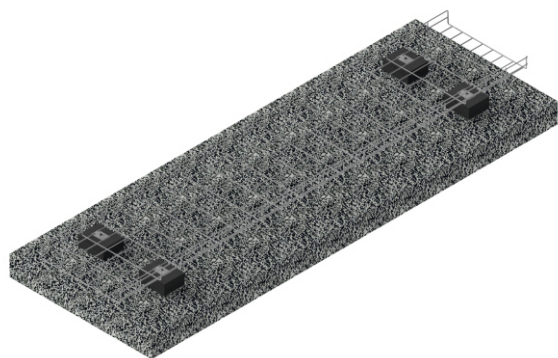
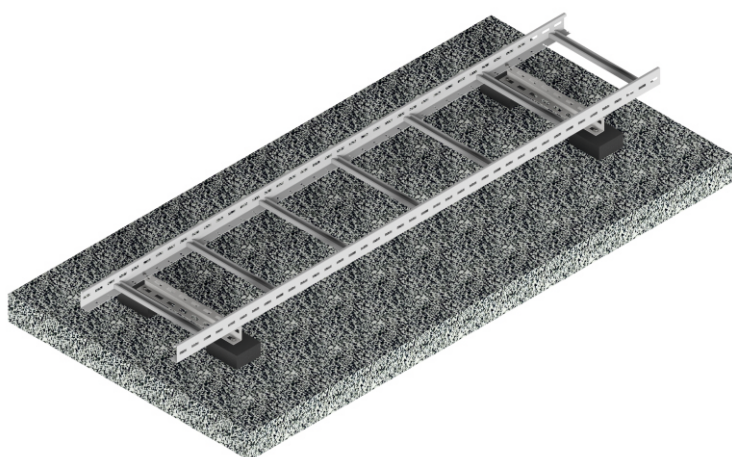
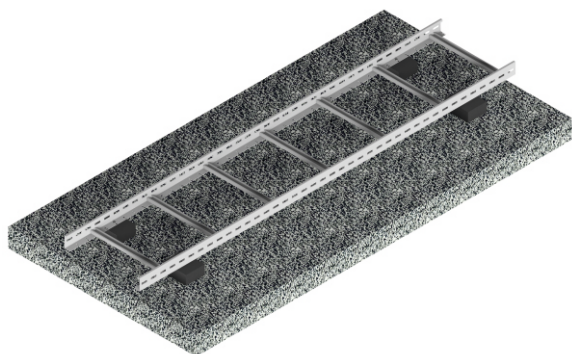
Prepravné a skladovacie detaily

Dĺžka a šírka	600 x 100	mm
Hrúbka	50	mm
Hmotnosť	2,9	kg/ks



ilustračný obrázok

Príklady inštalácií



STRADER s.r.o.

Šarišská 1997/20
091 01 **Stropkov**
Slovenská republika

Tel: +421 54 7181 406
E-mail: inbox@strader.sk
www.strader.sk

STRADER Čechy s.r.o.

Čechova 3889
580 01 **Havlíčkův Brod**
Česká republika

Tel: +420 569 640 693
Tel: +420 773 836 869
E-mail: info@strader.cz
www.strader.cz

Sklad BRATISLAVA

Stará Vajnorská 37
831 04 **Bratislava**
Slovenská republika

Tel : +421 2 4488 2700
E-mail: skladba@strader.sk
www.strader.sk

