

LUBJ...H42 Úhel žlabu 90°

Informace:

POUŽITÍ

Změna směru vedení kabelových tras. Ze směru horizontálního na vertikální.

MATERIÁL

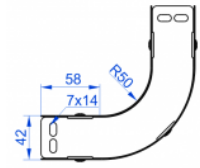
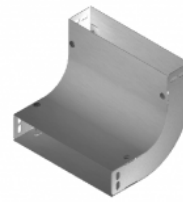
Ocelový plech zinkovaný metodou Sendzimira EN 10346:2011.

Na objednávku:

F - ocelový plech, žárově zinkovaný ponorem EN ISO 1461:2011.

E - antikorozi ocel.

L -lakování práškovou metodou libovolné barvy.



Na spojení so žlabmi použite spojky!

Horný aj dolný kryt súčasťou dodávky tvarovky.
 Rýchla montáž káblov pri využití demontovateľných častí.

K montáži použijte skrutky SGK M6x10 nebo SGK M6x12.

Verze:

Tloušťka plechu: **1,0 mm**

Symbol	Šířka a [mm]	Kat. číslo	Množ./bal.	Hmotnost [kg]
LUBJ50H42	50	141701	2	0,52
LUBJ100H42	100	141901	2	0,80
LUBJ150H42	150	142101	2	1,10
LUBJ200H42	200	142201	2	1,36
LUBJ300H42	300	142401	2	1,92
LUBJ400H42	400	147701	2	2,20
LUBJ500H42	500	147801	2	2,64
LUBJ600H42	600	147901	2	3,03

Související produkty:

