

LK Úhel kanálu

Informace:

POUŽITÍ

Změna směru vedení kabelových tras., Ze směru horizontálního na vertikální. Kryt v zostave.

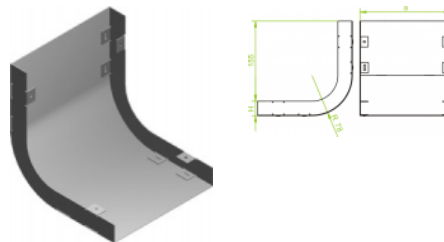
MATERIÁL

Ocelový plech zinkovaný metódou Sendzimira EN 10346:2011.

Na objednávku:

F - ocelový plech žárově zinkovaný ponorem EN ISO 1461:2011

E - antikoroziózná oceľ.



Verze:

Tloušťka plechu: **1,0 mm**

Symbol	Sířka a [mm]	Kat. číslo	Množ./bal.	Hmotnost [kg]
LK 175H38	175	531517	4	0,70
LK 190H38	190	531519	4	0,75
LK 240H38	240	531524	4	0,89
LK 340H38	340	531534	4	1,16

Související produkty:



LKt Úhel kanálu
3-komorový



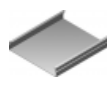
RKN Redukce
kanálu



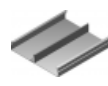
RKNd Redukce
kanálu
2-komorového



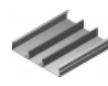
RKNt Redukce
kanálu
3-komorového



KN Kanál



KNd Kanál
2-komorový



KNt Kanál
3-komorový



KKN Kolenó
kanálu



KKNd Kolenó
kanálu
2-komorové



KKNt Kolenó
kanálu
3-komorové



KKNM Kolenó
kanálu 45°



KKNMd Kolenó
kanálu
2-komorové 45°



KKNMt Kolenó
kanálu
3-komorové 45°



TKN Odbočovací
díl T kanálu



CZKN Křižovatka
kanálu



LKd Úhel kanálu
2-komorový