

KNt Kanál 3-komorový

Informace:

POUŽITÍ

Vedení kabelových tras v podlaže.

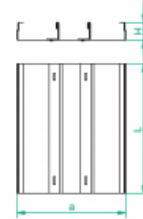
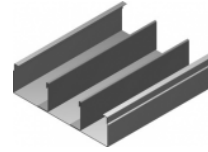
MATERIÁL

Ocelový plech zinkovaný metódou Sendzimira EN 10346:2011.

Na objednávku:

F - ocelový plech zároveň zinkovaný ponorem EN ISO 1461:2011

E - antikoročná oceľ.

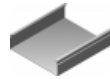


Verze:

 Tloušťka plechu: **1,0 mm**

Symbol	Délka L [mm]	Šířka a [mm]	Kat. číslo	Množ./bal.	Hmotnost/1m	Užitečný průřez [mm ²]
KNt 175H48/2	2000	175	540517	6	3,64	8200
KNt 175H48/3	3000	175	540617	6	3,64	8200
KNt 190H48/2	2000	190	540519	6	3,76	8920
KNt 190H48/3	3000	190	540619	6	3,76	8920
KNt 240H48/2	2000	240	540524	6	4,16	11320
KNt 240H48/3	3000	240	540624	6	4,16	11320
KNt 340H48/2	2000	340	540534	4	4,96	16120
KNt 340H48/3	3000	340	540634	4	4,96	16120

Související produkty:

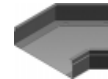
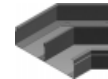
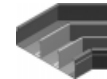


KN Kanál


 KNd Kanál
2-komorový

 KKN Koleno
kanálu

 KKNd Koleno
kanálu
2-komorové

 KKNt Koleno
kanálu
3-komorové

 KKNM Koleno
kanálu 45°

 KKNMd Koleno
kanálu
2-komorové 45°

 KKNMt Koleno
kanálu
3-komorové 45°

 TKN Odbočovací
díl T kanálu

 CZKN Křížovatka
kanálu


LK Úhel kanálu


 LKd Úhel kanálu
2-komorový

 LkT Úhel kanálu
3-komorový

 RKN Redukce
kanálu

 RKNd Redukce
kanálu
2-komorového

 RKNt Redukce
kanálu
3-komorového