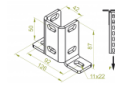
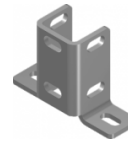


PMVN Základna montážní

Informace:
Použitie
 Vešanie káblových trás.

Materiál
 Oceľový plech zinkovaný ponornou metódou PN-EN ISO 1461:2000. Na objednávku: Nerez

Související produkty:


WC... Věšák



WSS... Držák Dýmkový



WFC/WFCO... Držák Dýmkový



WWD... Výložník zesílený



WSO... Věšák stropní



WSN... Věšák stropní



PS Základna stropní



PSN Základna stropní



WZC22 Věšák C - úhelníku



PSW... Stropní závěs C



PSU Základna stropní výkyvná



PST Základna stropní trojúhelníková



PSCN Základna stropní



WSD... Nosník



WPCW/WPCO... Nosník stropní



WPCM...N Nosník stropní



US Držák stropní



USW... Držák stropní



UD... Držák přitlačný



UDC Držák přitlačný



ZD Háč I-nosníku



ZDW Háč I-nosníku



ZDT Držák přitlačný



KDM Držák I-nosníku



ZKM... Sestava držáku I-nosníku



ZKD... Sestava držáku I-nosníku



WT80 Věšák trapézový



WT/WTO120... Věšák trapézový



WT180... Věšák trapézový



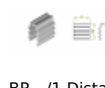
PWT... Tyčka věšáku



WZ Věšák se západkou



DBD Děrovač plechu



BR.../1 Distanční plech



ZK... Držák přitlačný



ZC Držák přitlačný



OZ/OZO Objímka zavírací



UDC1 Držák přitlačný



WPPG Věšák tyče otočný



ZCM1 Držák přitlačný



WSV... Držák stropní



ZCS Clamp



KSA... Objímka kabelu



UPC Držák závitové tyče



KDDS Držák I-nosníka



ZKDS... Zostava držiaka I-nosníka