

LCP7 Spojka C-úhelníku

Informace:

POUŽITÍ

Spojovací prvek pro vytváření konstrukcí z C-úhelníků o šířce 40 mm.

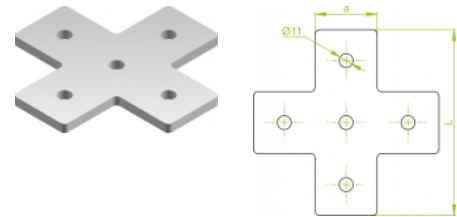
MATERIÁL

F - ocelový plech žárově zinkovaný ponorem podle EN ISO 1461:2011.

Na objednávku:

F - antikorozní ocel.

L - lakování práškové libovolné barvy.



Pro montáž doporučujeme komplety šroubů typu SR....