

LSS N Držák

Informace:

POUŽITIE

Spájanie drôtených káblových žľabov na ich dne. Používa sa v komplete s rýchlospojkou žľabu **LZS**.

MATERIÁL

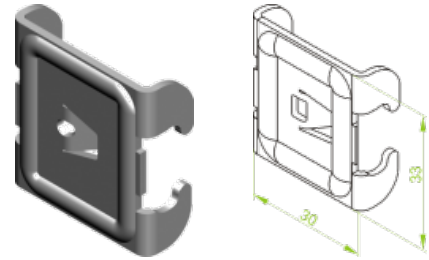
Oceľový plech žiarovo zinkovaný metódou Sendzimira EN 10346:2011.

Na objednávku:

F - oceľový plech, žiarovo zinkovaný ponorom EN ISO 1461:2011.

E - antikoročná oceľ.

L - lakovanie práškovou metódou ľubovoľnej farby.



Rýchla montáž.

Související produkty:

