

KGR...H30 Žlab

Informace:

POUŽITÍ

Ukládání různého typu kabelů.


MATERIÁL

Ocelový plech zinkovaný metodou Sendzimira EN 10346:2011. .

Na objednávku:

L - lakování práškové libovolné barvy.

Možnost spojování žlabů bez spojek vkládáním jeden do druhého!

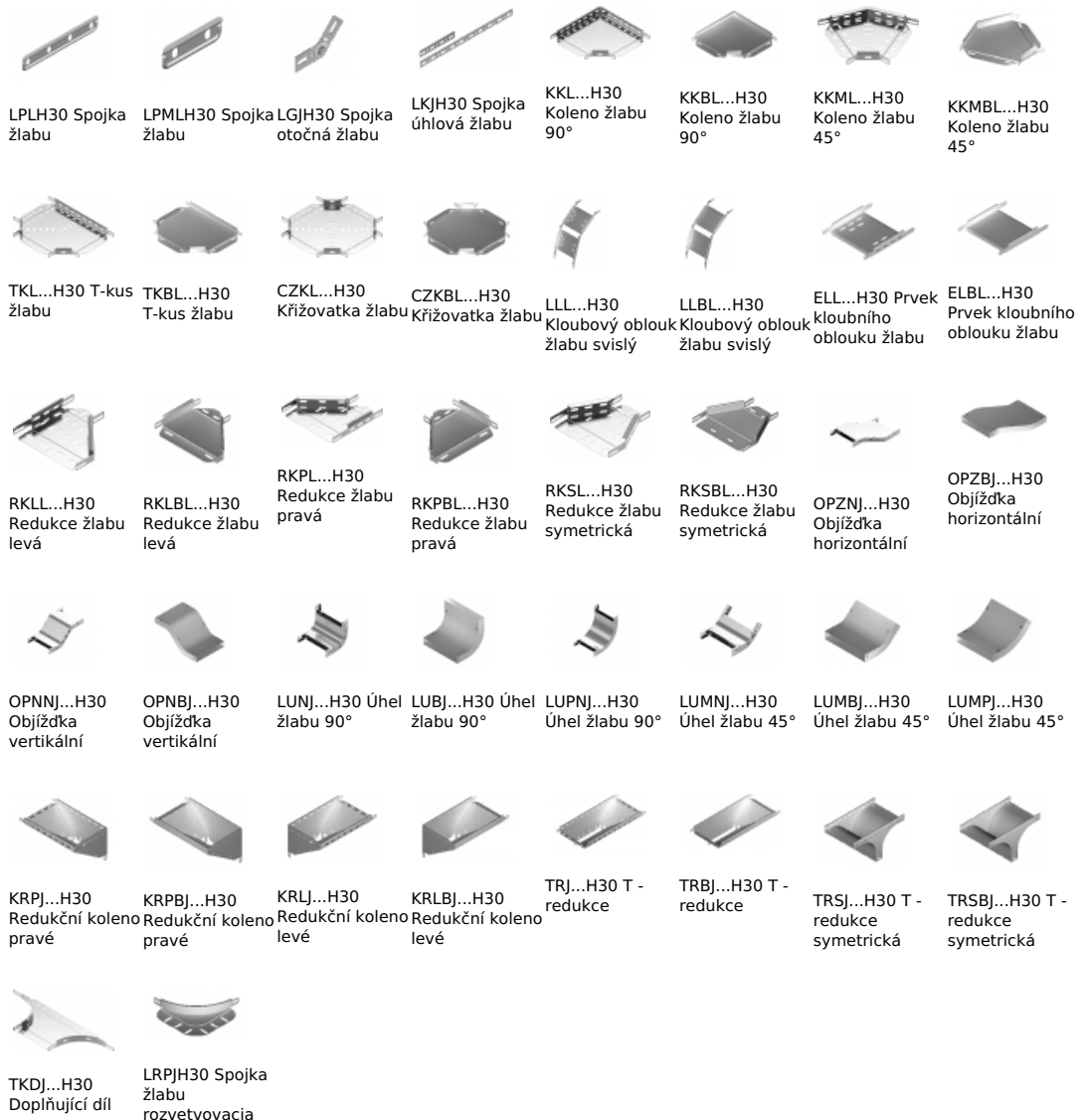
K montáži použijte šrouby SGK M6x10 nebo SGK M6x12.

Verze:

 Tloušťka plechu: **0,5 mm**

Symbol	Délka L [mm]	Sířka a [mm]	Kat. číslo	Množ./bal.	Hmotnost/1m	Užitečný průřez [mm ²]
KGR35H30/2	2000	35	130103	20	0,42	850
KGR35H30/3	3000	35	130203	20	0,42	850
KGR50H30/3	3000	50	130205	20	0,48	1300
KGR100H30/3	3000	100	130916	12	0,67	2800
KGR150H30/3	3000	150	131016	8	0,85	4300
KGR200H30/3	3000	200	131116	6	1,04	5800

Související produkty:



žlabu T