

TKST...H110 T-kus žlabu

Informace:

POUŽITÍ

Rozvětvení kabelové trasy.

MATERIÁL

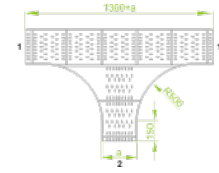
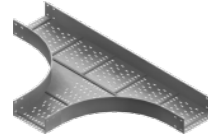
Ocelový plech zinkovaný metódou Sendzímira EN 10346:2011.

Na objednávku:

F - ocelový plech, žárově zinkovaný ponorem EN ISO 1461:2011.

E - antikorozní ocel.

L - lakování práškové libovolné barvy.



K spojování tvarovky se samonosným žlabem je třeba použít spojku tvarovky LSSU ... a šrouby SGK M8x16.

Pri rôznych šírkach žľabov je potrebné upresniť rozmery 1, 2, 3 a zároveň rozmer 1 sa musí rovnať rozmeru 2.

Verze:

Tloušťka plechu: **3,0 mm**

Symbol	Šířka a [mm]	Kat. číslo	Množ./bal.	Hmotnost [kg]
TKST200H110	200	230923	1	21,68
TKST300H110	300	230933	1	25,99
TKST400H110	400	230943	1	30,00
TKST500H110	500	230953	1	34,21
TKST600H110	600	230963	1	38,02