

RKLSC...H120 Redukce žlabu levá

Informace:

POUŽITÍ

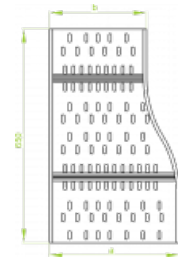
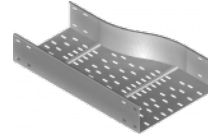
Redukce šířky kabelové trasy.

MATERIÁL

Ocelový plech zinkovaný metódou Sendzímira EN 10346:2011.

Na objednávku:
F - ocelový plech, žárově zinkovaný ponorem EN ISO 1461:2011.

E - antikoroziční ocel.

L - lakování práškové libovolné barvy.


K spojování tvarovky se samonosným žlabem je třeba použít spojku tvarovky LSSU ... a šrouby SGK M8x16.

Při neštandardních šířkách žlabov je potrebné upresniť rozmery a, b.

Verze:

 Tloušťka plechu: **2,0 mm**

Symbol	Kat. číslo	Množ./bal.	Hmotnost [kg]	Rozměr a [mm]	Rozměr b [mm]
RKLSC300/200H120	241332	1	4,69	300	200
RKLSC400/300H120	241342	1	5,29	400	300
RKLSC500/400H120	241352	1	5,89	500	400
RKLSC600/500H120	241362	1	6,49	600	500