

KRPBJ...H60 Redukční koleno pravé

Informace:

POUŽITÍ

K montáži tvarovky se žlabem použijte spojku LZC ... a šrouby SGF M6x12.

MATERIÁL

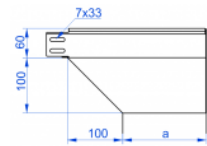
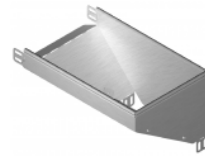
Ocelový plech zinkovaný metodou Sendzimira EN 10346:2011.

Na objednávku:

F - ocelový plech zároveň zinkovaný ponorem podle EN ISO 1461:2011.

E - antikorozi ocel.

L - lakování práškové libovolné barvy.



K montáži použijte skrutky SGK M6x10 nebo SGK M6x12.

Na spájanie so žľabmi nie sú potrebné spojky!

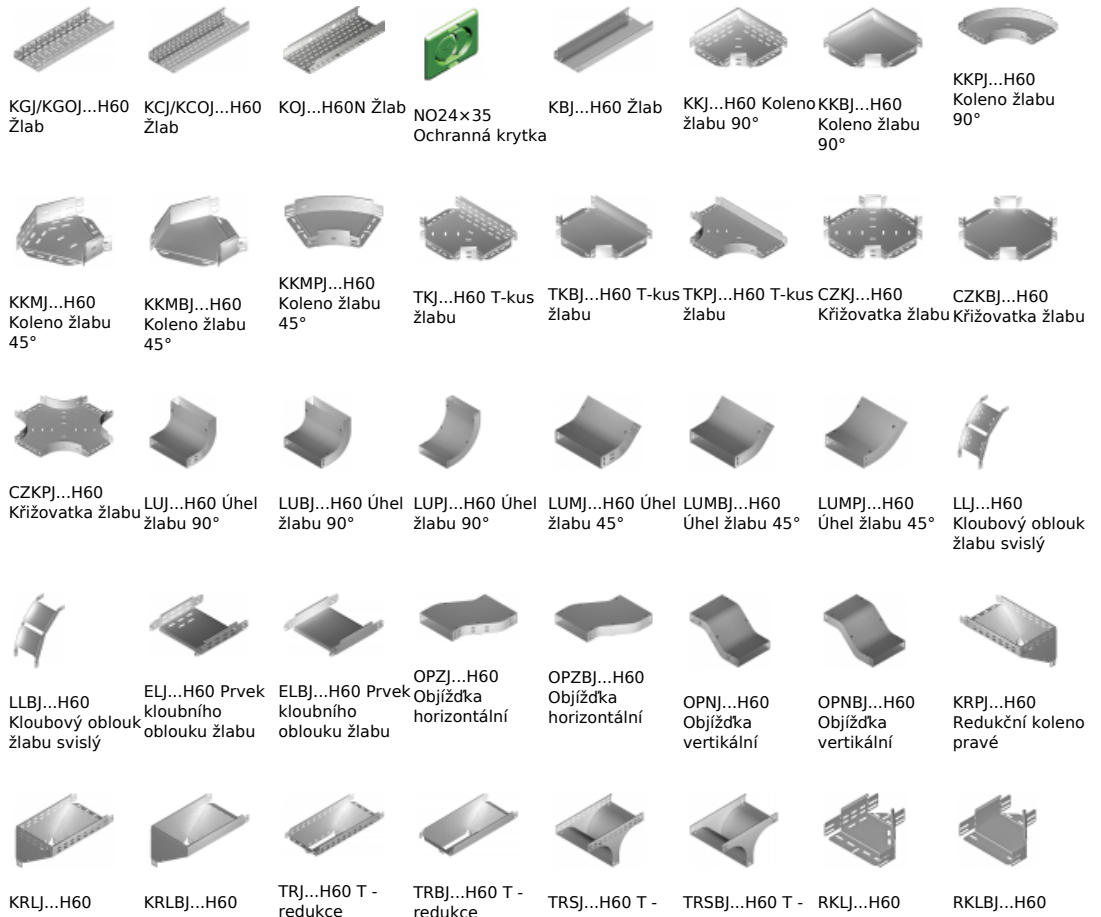
Rýchla montáž káblov bez potreby ich zafahovania s využitím demontovateľných častí kolena.

Verze:

Tloušťka plechu: **1,0 mm**

Symbol	Sířka a [mm]	Kat. číslo	Množ./bal.	Hmotnost [kg]
KRPBJ50H60	50	169324	1	0,48
KRPBJ100H60	100	164103	1	0,77
KRPBJ150H60	150	164203	1	1,16
KRPBJ200H60	200	164303	1	1,54
KRPBJ300H60	300	164503	1	2,32
KRPBJ400H60	400	164603	1	3,08
KRPBJ500H60	500	164703	1	3,85
KRPBJ600H60	600	164803	1	4,60

Související produkty:



Redukční koleno levé Redukční koleno levé



RKPJ...H60
Redukce žlabu
pravá



RKPBJ...H60
Redukce žlabu
pravá



RKSJ...H60
Redukce žlabu
symetrická



RKSBJ...H60
Redukce žlabu
symetrická

redukce
symetrická



LRJH60 Spojka
žlabu
rozvetvovacia

redukce
symetrická



LRBJH60 Spojka
žlabu
rozvetvovacia

Redukce žlabu
levá



TKDJ...H60
Doplňující díl
žlabu T

Redukce žlabu
levá



LRPJH60 Spojka
žlabu
rozvetvovacia