

KKMBJ...H30 Koleno žlabu 45°

Informace:

POUŽITÍ

Změna směru vedení kabelových tras.

MATERIÁL

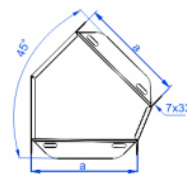
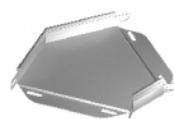
Ocelový plech zinkovaný metodou Sendzimira EN 10346:2011.

Na objednávku:

F - ocelový plech žárově zinkovaný ponorem podle EN ISO 1461:2011.

E - antikorozi ocel.

L - lakování práškové libovolné barvy.



K montáži použijte skrutky SGK M6x10 nebo SGK M6x12.

Na spájanie so žľabmi nie sú potrebné spojky!

Verze:

Tloušťka plechu: **1,0 mm**

Symbol	Sířka a [mm]	Kat. číslo	Množ./bal.	Hmotnost [kg]
KKMBJ50H30	50	135305	20	0,09
KKMBJ100H30	100	135310	20	0,16
KKMBJ150H30	150	135315	10	0,34
KKMBJ200H30	200	135320	10	0,39
KKMBJ300H30	300	135330	10	0,76

Související produkty:



KGJ...H30 Žlab



KGR...H30 Žlab



KGL...H30 Žlab



KBJ...H30 Žlab



KBR...H30 Žlab



KBL...H30 Žlab