

KMPFJ...H60 Koleno žľabu 45° KLIK

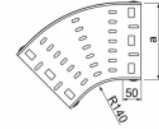
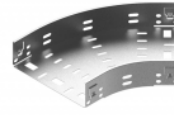
Informace:

Použitie:

- Zmena smeru vedenia káblových trás.
- Rýchla montáž v systéme káblových žľabov KLIK.

Materiál:

- Oceľ zinkovaná metódou Sendzimira EN 10346:2015-09,



Na objednávku:

L - lakovanie v štandardnej farbe RAL



K montáži je možné taktiež použiť skrutky SGKM6x12 alebo SGM6x12.

Verze:

Tloušťka plechu: **1,0 mm**

Symbol	Šírka a [mm]	Kat. číslo	Množ./bal.	Hmotnosť [kg]
KMPFJ50H60	50	166166	20	0,22
KMPFJ100H60	100	166366	10	0,32
KMPFJ150H60	150	166466	10	0,43
KMPFJ200H60	200	166566	10	0,56
KMPFJ300H60	300	166666	10	0,85
KMPFJ400H60	400	166766	10	1,21
KMPFJ500H60	500	166866	10	1,63
KMPFJ600H60	600	166966	10	2,11