

CWS100H50... C-uholník zosilnený

Informace:

POUŽITIE

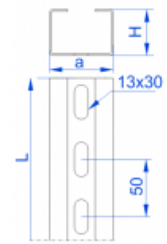
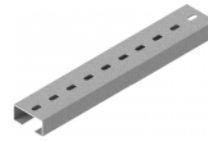
Na vešanie lúčových aj ako konštrukčný prvok na pripevnenie káblových plechových žľabov, rebríkov a výložníkov.

MATERIÁL

Oceľový plech zinkovaný metódou Sendzimir EN 10346:2011,

Na objednávku:

F - oceľový plech žiarovo zinkovaný ponorom EN ISO 1461:2011,
L - lakovanie práškové ľubovoľnej farby.



Verze:

Tloušťka plechu: **6,0 mm**

Symbol	Délka L [mm]	Šířka a [mm]	Kat. číslo	Množ./bal.	Výška H [mm]	Hmotnost [kg]
CWS100H50/2	2000	100	651520	4	50	16,05
CWS100H50/3	3000	100	651530	4	50	24,08
CWS100H50/6	6000	100	651560	4	50	48,16