

KRUMJ... Koleno vkladané

Informace:

Použitie:
Zmena smeru káblových trás.

Materiál

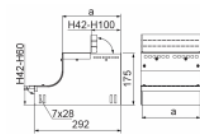
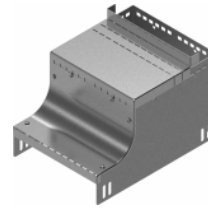
5 - Ocel pozinkovaná Sendzimirovou technológiou PN-EN 10346:2012-09

Na objednávku:

1 - *Montážna inštalácia podľa normy EN ISO 1461:2023-02*

Ďalšie informácie:

- montáž pomocou skrutiek: SGRM6x12 alebo SGRM6x12
- montáž umiestnením na ťžab zhora alebo zdola (po vyznačení dna)
- rozvetvenie káblovej trasy nahor alebo nadol v rozsahu výšok H42-H100
- možnosť opustenia ťžabu v štyroch polohách
- dostupné v iných šírkach na požiadanie (150, 400, 500 a 600 mm)



Verze:

Symbol	Kat. číslo	Množ./bal.	Hmotnosť [kg]	Rozměr a [mm]
KRUMJ100	136788	1	0,80	100
KRUMJ200	136790	1	1,55	200
KRUMJ300	136791	1	2,48	300