

## PRKLJ... Kryt redukce levé

### Informace:

**POUŽITÍ**

Ochrana kabelů před poškozením. Použití v místnostech o velkém znečištění.

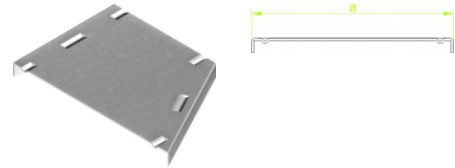
**MATERIÁL**

Ocelový plech zinkovaný metodou Sendzimira EN 10346:2011.

**Na objednávku:**

**F** - ocelový plech, žárově zinkovaný ponorem EN ISO 1461:2011.

**E** -- antikorozi ocel.



Na montáž krytů tvarovek bez zámků použijte při neperforovaných tvarovkách spony typu ZPD.

V případě tvarovek perforovaných použijte spony typu ZPN H...

### Verze:

Tloušťka plechu: **1,0 mm**

Symbol	Šířka a [mm]	Kat. číslo	Množ./bal.	Hmotnost [kg]	Rozměr b [mm]
<b>PRKLJ100/50</b>	<b>100</b>	<b>104810</b>	<b>10</b>	<b>0,10</b>	<b>50</b>
<b>PRKLJ150/100</b>	<b>150</b>	<b>104815</b>	<b>10</b>	<b>0,13</b>	<b>100</b>
<b>PRKLJ200/100</b>	<b>200</b>	<b>105220</b>	<b>10</b>	<b>0,15</b>	<b>100</b>
<b>PRKLJ200/150</b>	<b>200</b>	<b>105320</b>	<b>10</b>	<b>0,17</b>	<b>150</b>
<b>PRKLJ300/200</b>	<b>300</b>	<b>105230</b>	<b>10</b>	<b>0,23</b>	<b>200</b>
<b>PRKLJ400/300</b>	<b>400</b>	<b>104840</b>	<b>10</b>	<b>0,32</b>	<b>300</b>
<b>PRKLJ500/400</b>	<b>500</b>	<b>104850</b>	<b>10</b>	<b>0,40</b>	<b>400</b>
<b>PRKLJ600/500</b>	<b>600</b>	<b>104860</b>	<b>10</b>	<b>0,47</b>	<b>500</b>

### Související produkty:

