

## Vodiace uholníky

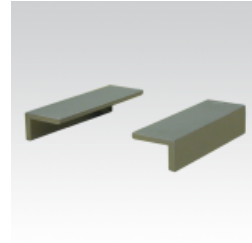
### Overview:

#### Použitie

- Vodiace uholníky sa používajú (na stavbe) na nosnú konštrukciu kvôli vedeniu a ako poistka kĺzného vedenia proti nadvíhnutiu
- Individuálne použiteľné v kombinácii so všetkými kĺznymi ułożeniami

#### Výhody pre Vás

- K dodaniu v dvoch prevedeniach



### Versions:

Symbol	Catalogue number	Quantity in box	Verzia	Kod
<b>L-30 mm, na privarenie (2 ks set)</b>	<b>108999</b>	<b>2</b>	<b>L-30</b>	<b>W37-OR</b>
<b>L-40 mm, na privarenie (2 ks set)</b>	<b>109000</b>	<b>2</b>	<b>L-40</b>	<b>W37-OR</b>