

## MPC-sedlové uchyty, hot-dip Zn

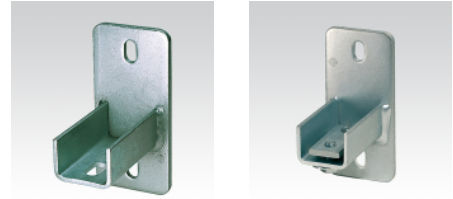
### Overview:

#### Použitie

- Jednoduchá montáž stabilných priečnikov z MPC - profilov
- Ideálne použiteľná v stesnených priestoroch pre vŕtanie v šachtách a kanáloch

#### Vhody pre Vás

- Jednotné smerovanie pozdĺžnych otvorov v pántnej doske umožňuje správne nastavenie príruby
- Sedlové spojenie tuhé v ohybe zaisťuje dobrý prenos zaťaženia
- Ideálne spojovací prvok nosníkových konštrukcií
- Prevedenie pre profil 38 / 80 s ulobením zaisteným proti pootočeniu vďaka obojstrannému uchytieniu nosníka



### Versions:

Symbol	Catalogue number	Quantity in box	Typ	Vhodné pre profil
<b>pozdĺžny pre profil 38/40, F</b>	<b>129653</b>	<b>25</b>	<b>Pozdĺžny</b>	<b>38/24, 38/40, 39/52, 40/60, 40/80</b>
<b>priečny pre profil 38/40, F</b>	<b>129639</b>	<b>25</b>	<b>Priečny</b>	<b>38/24, 38/40, 39/52, 40/60, 40/80</b>