

LPD Spojka priehradky dolná

Overview:

POUŽITIE

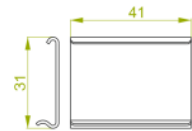
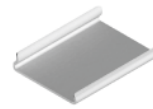
Zarovnanie priehradok. Zabezpečenie káblov pred ich poškodením pri ich ukladaní alebo počas zaťahovania.

MATERIÁL

Oceľ zinkovaná metódou Sendzimira PN-EN 10346:2015-09.

Výhody:

- vďaka spojeniu dolnej hrany priehradky eliminuje riziko poškodenia káblov počas ukladania alebo zaťahovania
- vhodná len do priehradky nového typu



Na objednávku:

F - oceľ žiarovo (lamelovo) zinkovaná ponorom PN-EN ISO 10683:2014-09

E - nerezová oceľ

L - lakovanie v štandardnej farbe RAL

